

DADOS ESTATÍSTICOS DAS CONSTITUIÇÕES E DISSOLUÇÕES DE EMPRESAS NO MUNICÍPIO DE ODIVELAS



JUNHO 2012

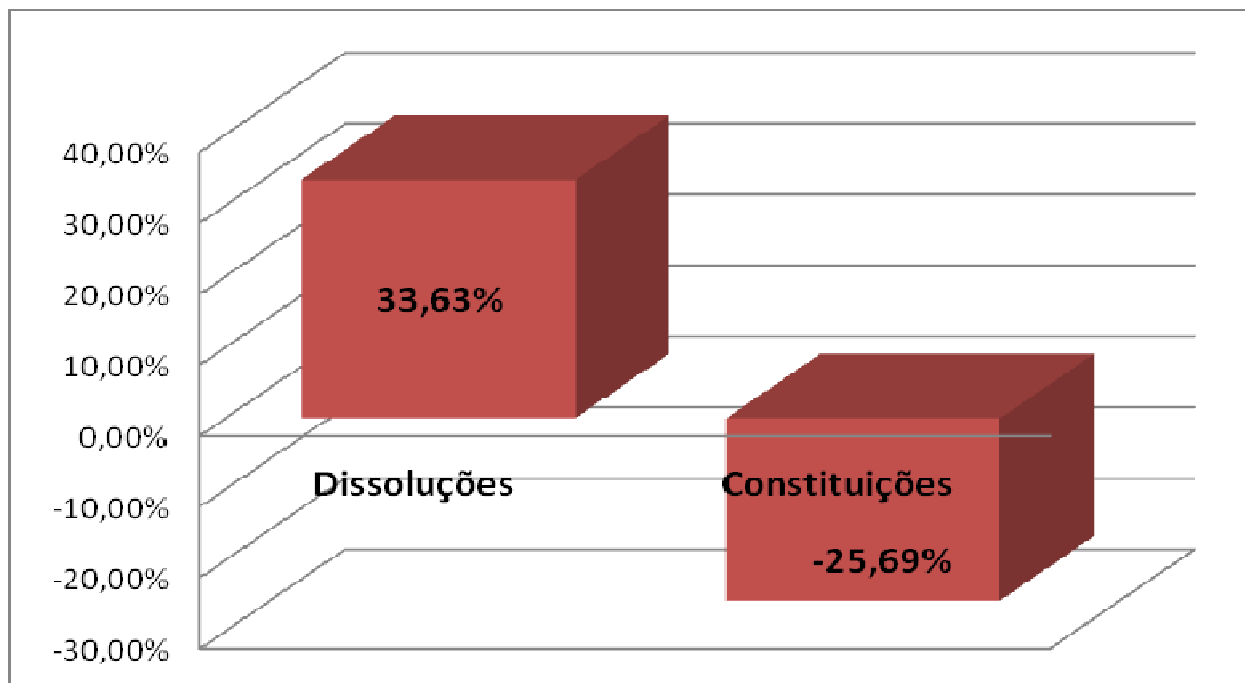
**GRÁFICO 1: EVOLUÇÃO DAS CONSTITUIÇÕES E DISSOLUÇÕES DE EMPRESAS
1º SEMESTRE 2009/ 2012**



Fonte: Portal da Justiça, Atos societários, Junho 2012

Através da análise dos valores apresentados para as constituições e dissoluções de empresas entre períodos homólogos de 2009/2012 (1º semestre), constatamos que, em 2012, no Concelho de Odivelas o número de constituições de empresas mantém-se superior ao número de dissoluções.

GRÁFICO 2: VARIAÇÃO NA EVOLUÇÃO DAS CONSTITUIÇÕES E DISSOLUÇÕES DAS EMPRESAS DO CONCELHO DE ODIVELAS ENTRE 2011 E 2012 (%)



Fonte: Portal da Justiça, Atos societários, Junho 2012

No entanto, se a análise for efetuada, comparando o 1º semestre de 2011 e 1º semestre de 2012, em termos percentuais, constata-se efetivamente que em 2012 a variação de dissoluções tem apresentado um superavit, em contrapartida das constituições que tem sofrido uma quebra face ao período anterior.

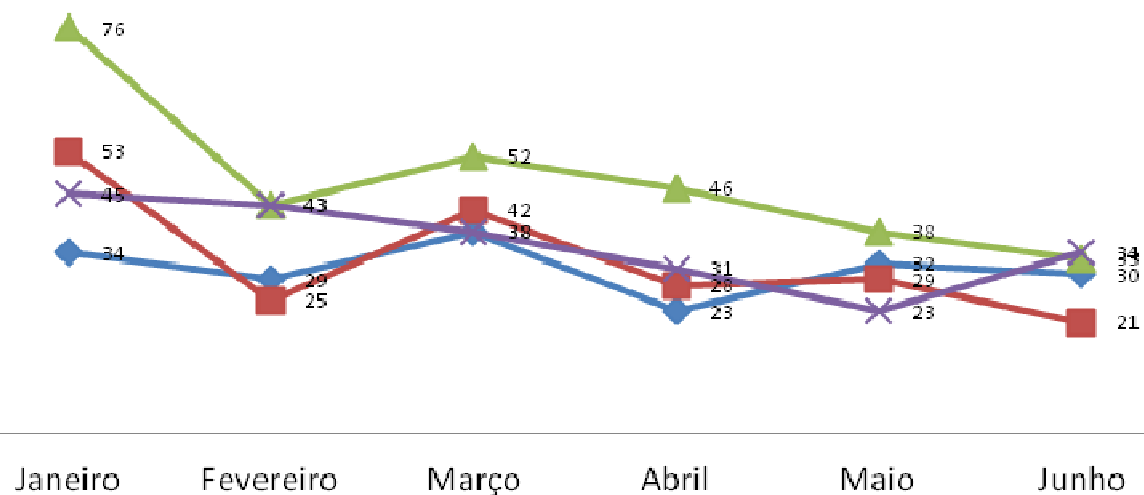
**QUADRO 1: COMPARAÇÃO NA EVOLUÇÃO DAS CONSTITUIÇÕES DE EMPRESAS
NO 1º SEMESTRE**

	2009	2010	2011	2012	Variação (2011/2012)
janeiro	34	53	76	45	-40,79%
fevereiro	29	25	43	43	0,00%
março	38	42	52	38	-26,92%
abril	23	28	46	31	-32,61%
maio	32	29	38	23	-39,47%
junho	30	21	33	34	3,03%
Total	186	198	288	214	-25,69%

Fonte: Portal da Justiça, Atos societários

Evolução mensal das Constituições (1º semestre 2009-2012)

◆ 2009 ■ 2010 ▲ 2011 ✕ 2012



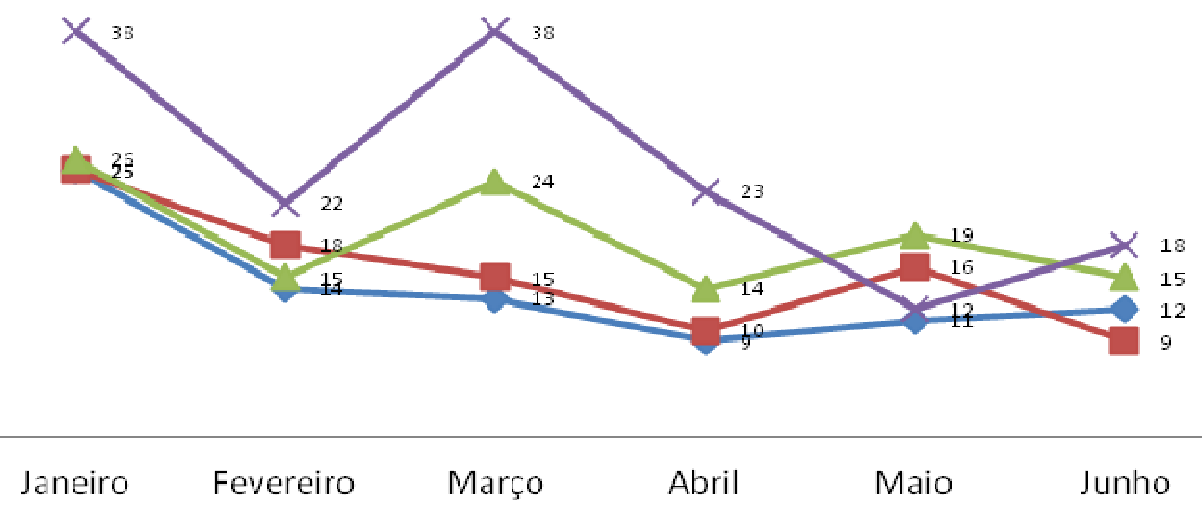
**QUADRO 2: COMPARAÇÃO NA EVOLUÇÃO DAS DISSOLUÇÕES DE EMPRESAS
NO 1º SEMESTRE**

	2009	2010	2011	2012	Variação (2011/2012)
janeiro	25	25	26	38	46,15%
fevereiro	14	18	15	22	46,67%
março	13	15	24	38	58,33%
abril	9	10	14	23	64,29%
maio	11	16	19	12	-36,84%
junho	12	9	15	18	20,00%
Total	84	93	113	151	33,63%

Fonte: Portal da Justiça, Atos societários,

Evolução mensal das dissoluções (1º semestre 2009-2012)

◆ 2009 ■ 2010 ▲ 2011 ✕ 2012



**QUADRO 3 – NÚMERO DE CONSTITUIÇÕES E DISSOLUÇÕES
(JUNHO 2012)**

junho 12	Odivelas	Distrito de Lisboa
Constituições	34	603
Dissoluções	18	321

Fonte: Barómetro Empresarial, Informa – D&B, Junho de 2012