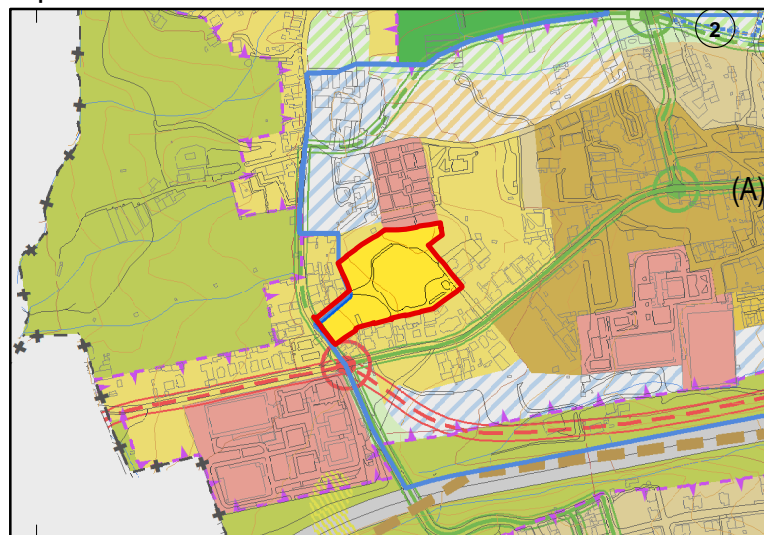


01| Usos de Solo



SOLO RURAL

Espaços Agrícolas ou Florestais

- Espaço Agropastoril
- Espaço Naturalizado Proteção ou Enquadramento

SOLO URBANO

Solo Urbanizável (sujeito prévia programação)

- Espaço Urbanizável Central - Nível 1
- Espaço Urbanizável Residencial - Nível 2
- Espaço Urbanizável Verde
- Espaço Urbanizável Atividades Económicas

Solo Urbanizado Consolidado

- Espaço Urbanizado Central - Nível 1
- Espaço Urbanizado Central - Nível 2
- Espaço Urbanizado Residencial - Nível 1
- Espaço Urbanizado Residencial - Nível 2
- Espaço Urbanizado Consolidado Verde
- Espaço Urbanizado de Uso Especial - Equipamentos

Perímetros Urbanos

- Solo Urbano

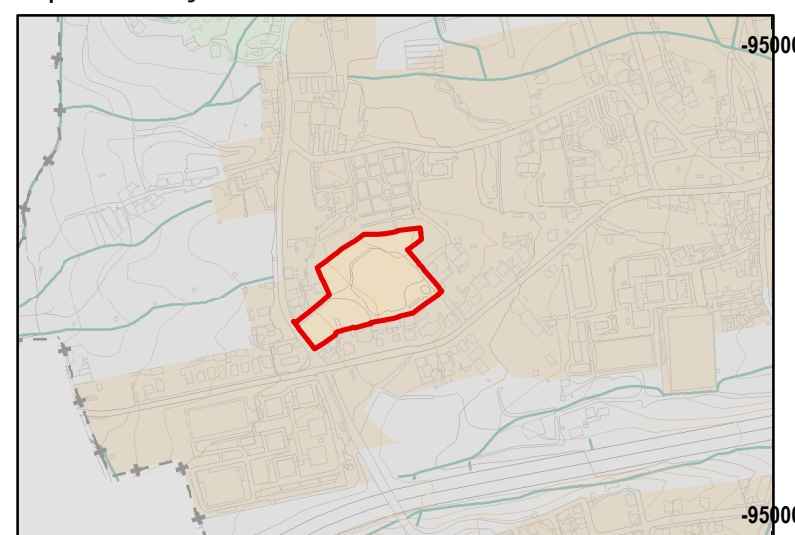
Áreas de Gestão Condicionada

- Áreas de Interesse Público (artº. 50)
- (A)** N° máxi. de pisos da alinea e) do nº3 dos art. 28º e alinea e) do nº3 dos art. 37º, 38º

Áreas de Uso Especial Complementar

- Corredores Arborizados em Solo Rural - com 50m de largura

02| Classificação Zonal do Ruído



CLASSIFICAÇÃO DE ZONAS

- Zona Sensível
- Zona Mista
- Zona Indiferenciada

01| Usos de Solo

Áreas Especiais de Gestão

- Unidades Territoriais Homogéneas (UTH - 1)
- Unidades Operativas de Planeamento e Gestão UOPG10 - (Vila de Caneças)

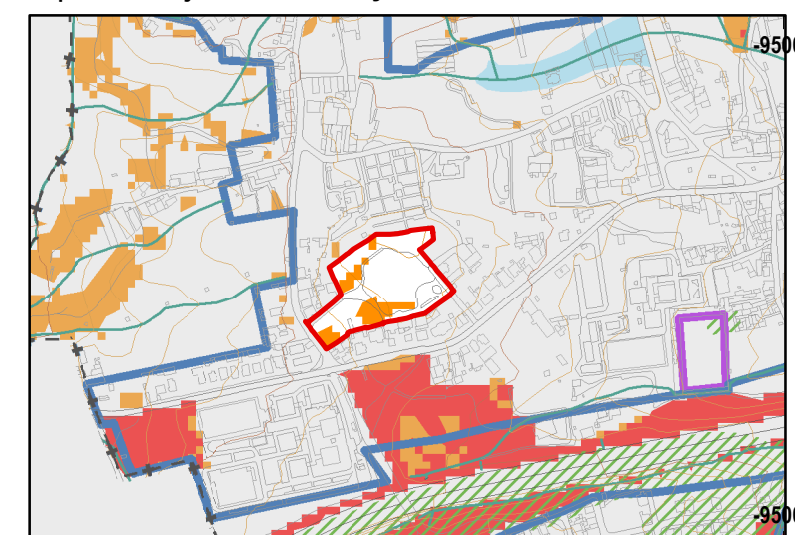
Espaços Canais de Mobilidade

Rede Rodoviária

- Vias da Rede Rodoviária Nacional (IC)
- Vias Distribuidoras Principais - Previstas / Requalificar
- Vias Distribuidoras Secundárias - Existentes
- Vias Distribuidoras Secundárias - Previstas / Requalificar
- Nó de Vias Principais
- Nó de Vias Secundárias



03| Áreas Sujeitas a Prevenção de Riscos



- Áreas Urbanas e Aglomerados Rurais
 - Risco Geotécnico (IPV e Pedreiras)
 - Zonas Ameaçadas pelas Cheias
 - Perigosidade de Incêndio - Muito Alta
 - Perigosidade de Incêndio - Alta
 - Áreas de Evacuação de Populações
- Zonas Inundáveis
- Risco de Incêndio Florestal

LIMITES ADMINISTRATIVOS DO MUNICÍPIO DE ODIVELAS (CAOP julho de 2014)

- Limite do Concelho
- Limite da Freguesia
- UNIDADE DE EXECUÇÃO Casal dos Sinais (1,69 ha)

Nota: "O PDM de Odivelas, elaborado no sistema de referência datum 73, foi transformado para ETRS89, com a precisão inerente as grelhas NTV2, disponibilizadas pela Direcção Geral do Território em http://www.dgterritorio.pt/cartografia_e_geodesia/geodesia/transformacao_de_coordenadas/grelhas_em_ntv2/"

Município

CÂMARA MUNICIPAL

Odivelas

DGOU | DPUPE | SPDM

Departamento de Gestão e Ordenamento Urbanístico
Divisão de Planeamento Urbanístico e Projetos Estruturantes
Setor do Plano Diretor Municipal

UNIDADE DE EXECUÇÃO CASAL DOS SINAIS

PLANO DIRETOR MUNICIPAL DE ODIVELAS

PLANTA DE ORDENAMENTO (EXTRATOS DO PDM ODIVELAS)
(Aviso n.º 10014/2015 - Diário da República, 2.ª Série, n.º 171 de 2 de Setembro de 2015)

Proprietário: C. M. Odivelas; Prod.: Nivel - Serviços Topográficos, Lda.;
Data da informação: Abril 2005; Cartografia topográfica à escala 1:10.000;
Folhas nº 416-2, 417-1, 417-3, 431-1;
Sistema de Projeção: Datum 73; Datum Alt. de Cascais;
Projeção Cartográfica: Hayford-Gauss; Origem das Coordenadas:
E=180,598m; N=-86,990m, do Ponto Central
Homologação: 12 de setembro de 2008, IGP;
Exatidão posicional: Plani. 1,5m; Alt. 1,8m; Exatidão temática: 95%

Data: Abril de 2018

Processo n.º: 122/DPUPE/SPDM

Desenho n.º: **05**

Código: 031/2018/SPDM

Substitui desenho n.º:

Escala: 1:10.000

0 75 150 300 m

Sistema de coordenadas: PT-TM06/ETRS89; Projeção Cartográfica: Transversa de Mercator; Elipsóide Referência: GRS80
Reprodução em Suporte Analógico
Precisão Posicional Nominal: <= 2m