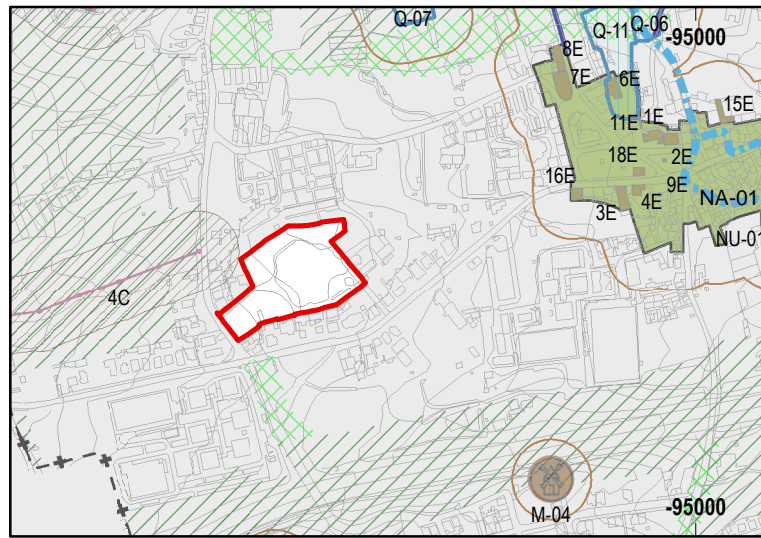
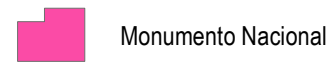


04| Património Cultural Arquitetónico

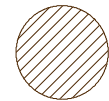


BENS CULTURAIS IMÓVEIS CLASSIFICADOS, EM VIAS DE CLASSIFICAÇÃO E ZONAS DE PROTEÇÃO



Monumento Nacional

PROTEÇÃO

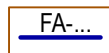


Zona Geral de Proteção (ZGP)

BENS CULTURAIS IMÓVEIS INVENTARIADOS A SALVAGUARDAR CONJUNTOS RESPECTIVAS ÁREAS DE PROTEÇÃO PERIFÉRICA



Núcleo Antigo



Frentes Arquitetónicas



Quintas

SÍTIOS

PERCURSOS PEDESTRES CULTURAIS



Rota da Água

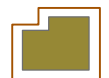
IMÓVEIS

MOINHOS E AZENHAS E RESPECTIVAS ÁREAS DE PROTEÇÃO PERIFÉRICA



Grau 2 (Outros Moinhos do Parque Molinológico)

OUTROS IMÓVEIS COM INTERESSE RELEVANTE

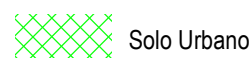


Outros imóveis com interesse relevante e respetivas áreas de proteção periférica

ESTRUTURA ECOLÓGICA MUNICIPAL PDM DE ODIVELAS

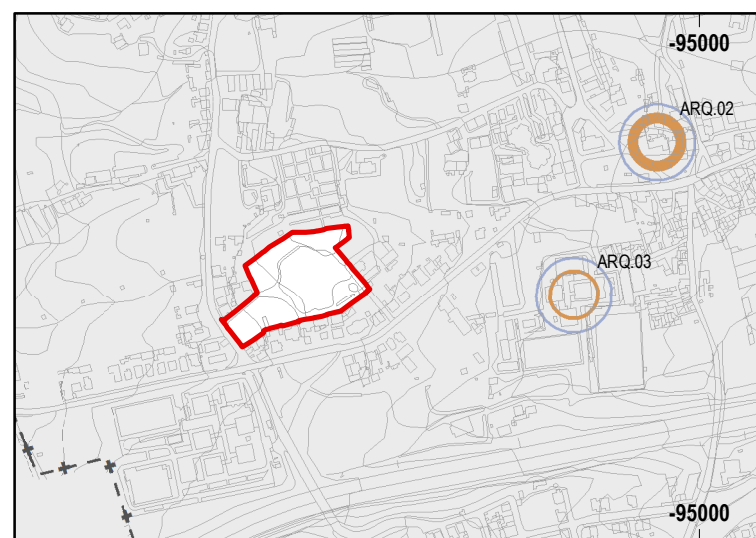


Solo Rural



Solo Urbano

05| Património Cultural Arqueológico



BENS CULTURAIS IMÓVEIS INVENTARIADOS A SALVAGUARDAR ARQUEOSSÍTIOS



Grau 1



Grau 2

Em Solo Rural: 100 metros
Em Solo Urbano: 50 metros

LIMITES ADMINISTRATIVOS DO MUNICÍPIO DE ODIVELAS (CAOP julho de 2014)



Limite do Concelho



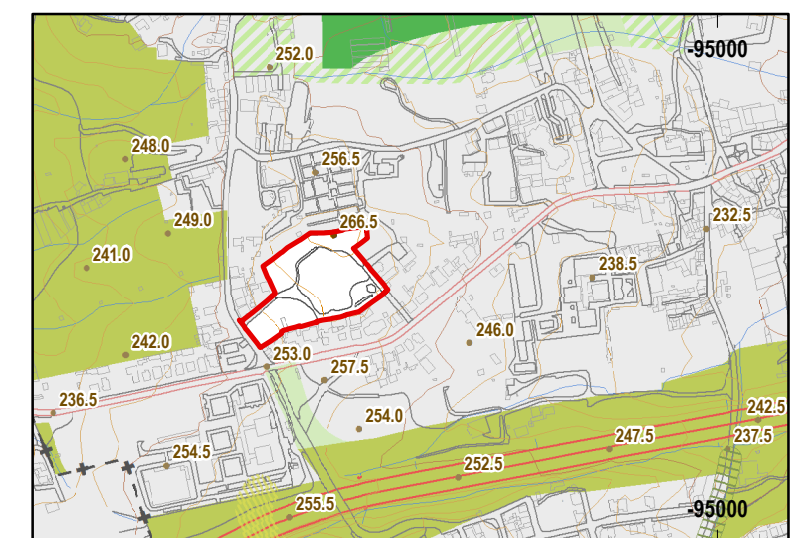
Limite da Freguesia



UNIDADE DE EXECUÇÃO
Casal dos Sinais (1,69 ha)



06| Estrutura Ecológica Municipal



SOLO RURAL

ESPAÇOS AGRÍCOLAS OU FLORESTAIS



Espaço Naturalizado Proteção ou Enquadramento



Espaço Agropastoril

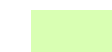
SOLO URBANO

SOLO URBANIZÁVEL (SUJEITO PRÉVIA PROGRAMAÇÃO)



Espaço Urbanizável Verde

Solo Urbanizado Consolidado



Espaço Urbanizado Consolidado Verde

Nota: "O PDM de Odivelas, elaborado no sistema de referência datum 73, foi transformado para ETRS89, com a precisão inerente as grelhas NTv2, disponibilizadas pela Direcção Geral do Território em http://www.dgterritorio.pt/cartografia_e_geodesia/geodesia/transformacao_de_coordenadas/grelhas_em_ntv2/"

Município
CÂMARA MUNICIPAL
Odivelas
DGOU | DPUPE | SPDM
Departamento de Gestão e Ordenamento Urbanístico
Divisão de Planeamento Urbanístico e Projetos Estruturantes
Setor do Plano Diretor Municipal

UNIDADE DE EXECUÇÃO CASAL DOS SINAIS

PLANO DIRETOR MUNICIPAL DE ODIVELAS

PLANTA DE ORDENAMENTO (EXTRATOS DO PDM ODIVELAS)
(Aviso n.º 10014/2015 - Diário da República, 2.ª Série, n.º 171 de 2 de Setembro de 2015)

Data: Abril de 2018
Processo n.º: 122/DPUPE/SPDM
Código: 032/2018/SPDM
Substitui desenho n.º: 06

Escala: 1:10.000

0 75 150 300 m

Proprietário: C. M. Odivelas; Prod.: Nivel - Serviços Topográficos, Lda.;
Data da informação: Abril 2005; Cartografia topográfica à escala 1:10.000;
Folhas n.º 416-2, 417-1, 417-3, 431-1;
Sistema de Projeção: Datum 73; Datum Alt. de Cascais;
Projeção Cartográfica: Hayford-Gauss; Origem das Coordenadas:
E=180,598m; N=86,990m, do Ponto Central
Homologação: 12 de setembro de 2008, IGP;
Exatidão posicional: Plani. 1,5m; Alt. 1,8m; Exatidão temática: 95%

Sistema de coordenadas: PT-TM06/ETRS89; Projeção Cartográfica: Transversa de Mercator; Elipsóide Referência: GRS80
Reprodução em Suporte Analógico
Precisão Posicional Nominal: <= 2m