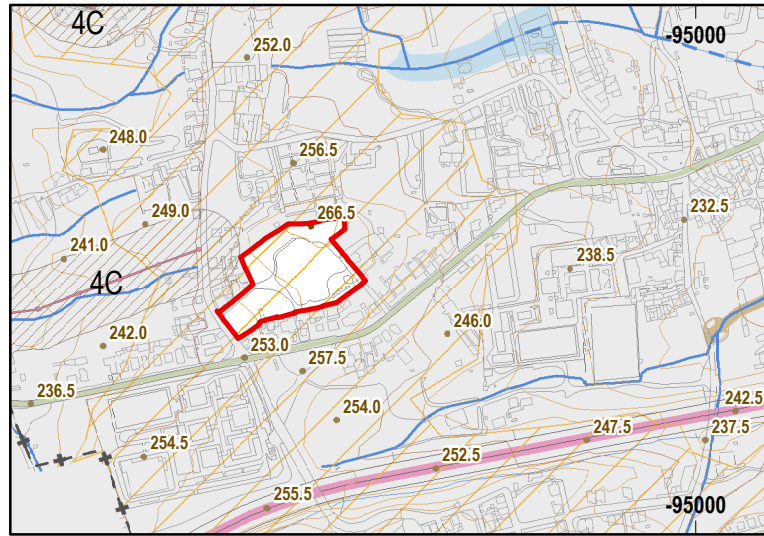


07| Serviços Administrativos e Restrições de Utilidade Pública



PATRIMÓNIO CULTURAL ARQUITETÓNICO / ARQUEOLÓGICO
BENS CULTURAIS IMÓVEIS CLASSIFICADOS, EM
VIAS DE CLASSIFICAÇÃO E ZONAS DE PROTEÇÃO

- Monumento Nacional
- Zona Geral de Proteção (ZGP)

ZONAS DE PROTEÇÃO
 Monumento Nacional
 4C, Aqueduto das Águas Livres, Seus Aferentes e Correlacionados

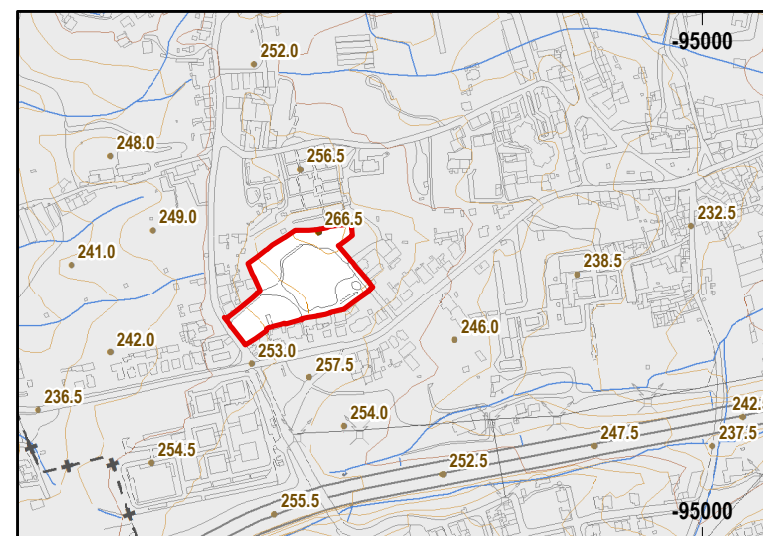
- DOMÍNIO PÚBLICO HÍDRICO**
- Linha de Água em Conduta Subterrânea
 - Linha de Água
 - Zonas Ameaçadas por Cheias

- REDE RODOVIÁRIA NACIONAL**
- IC18 (A9 - CREL)
 - EN 250, LC Sintra/Caneças - LC Loures

- REDE DE INFRA-ESTRUTURAS:**
ABASTECIMENTO DE ÁGUA E SANEAMENTO
- Saneamento**
- Emissários e Interceptores

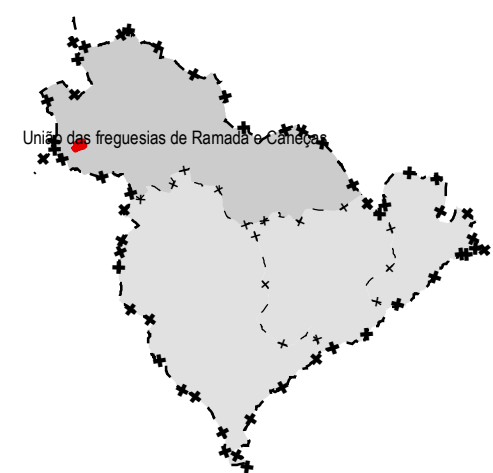
- OUTRAS CONDICIONANTES**
SERVIDÃO AERONAUTICA
- Áreas críticas

08| Reserva Agrícola Nacional

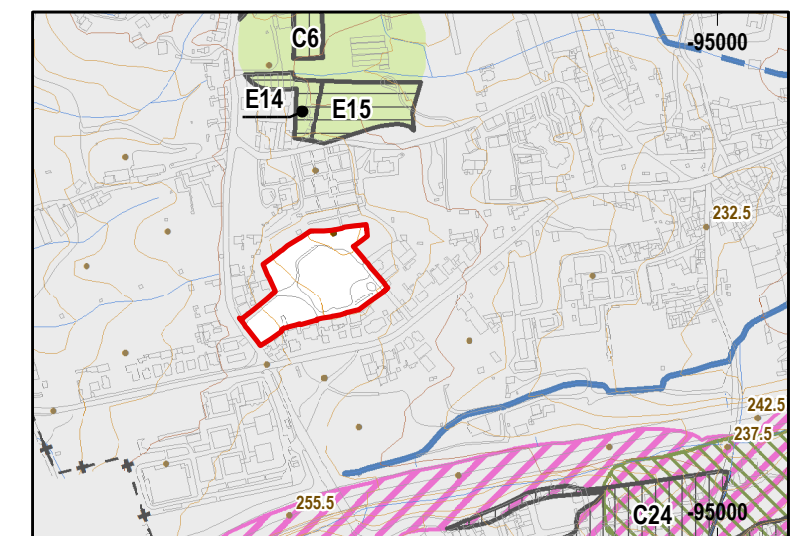


- Reserva Agrícola Nacional

- LIMITES ADMINISTRATIVOS DO MUNICÍPIO DE ODIVELAS**
(CAOP julho de 2014)
- Limite do Concelho
 - Limite da Freguesia



09| Reserva Ecológica Nacional



- RESERVA ECOLÓGICA NACIONAL**
ELEMENTOS DA REDE HIDROGRÁFICA
- Leitões dos cursos de água - Troços descobertos/cobertos
 - Leitões dos cursos de água - Troços em Condutas
 - Zonas declivosas - Escarpas e outras áreas de elevada suscetibilidade geológica
 - Zonas declivosas - Áreas com risco de erosão
 - Cabeceiras de linhas de água
- REN - ÁREA COM PROPOSTA DE EXCLUSÃO**
- Áreas efectivamente comprometidas
 - Áreas para satisfação de carências
- OUTROS ELEMENTOS CARTOGRÁFICOS**
REDE HIDROGRÁFICA
- Linhas de Água
- ALTIMERIA**
- Curva de Nível Mestra
 - Curva de Nível Secundária
- UNIDADE DE EXECUÇÃO
 Casal dos Sinais (1,69 ha)

Nota: "O PDM de Odivelas, elaborado no sistema de referência datum 73, foi transformado para ETRS89, com a precisão inerente as grelhas NTv2, disponibilizadas pela Direcção Geral do Território em http://www.dgterritorio.pt/cartografia_e_geodesia/geodesia/transformacao_de_coordenadas/grelhas_em_ntv2/"

Município

CÂMARA MUNICIPAL

Odivelas

DGOU | DPUPE | SPDM

Departamento de Gestão e Ordenamento Urbanístico
 Divisão de Planeamento Urbanístico e Projetos Estruturantes
 Setor do Plano Diretor Municipal

UNIDADE DE EXECUÇÃO
CASAL DOS SINAIS

PLANO DIRETOR MUNICIPAL DE ODIVELAS

PLANTA DE CONDICIONANTES (EXTRATOS DO PDM ODIVELAS)
 (PDM: Aviso n.º 10014/2015 - D. República, 2.ª Série, n.º 171 de 2 de Setembro de 2015)
 (REN: Portaria n.º 7/2016 - Diário da República, 1.ª Série, n.º 19 de 28 de Janeiro de 2016)

Proprietário: C. M. Odivelas; Prod.: Nivel - Serviços Topográficos, Lda.;
 Data da informação: Abril 2005; Cartografia topográfica à escala 1:10.000;
 Folhas n.º 416-2, 417-1, 417-3, 431-1;
 Sistema de Projeção: Datum 73; Datum Alt. de Cascais;
 Projeção Cartográfica: Hayford-Gauss; Origem das Coordenadas:
 E=180,598m; N=-86,990m, do Ponto Central
 Homologação: 12 de setembro de 2008, IGP;
 Exatidão posicional: Plani. 1,5m; Altí. 1,8m; Exatidão temática: 95%

Data :
 Abril de 2018

Processo n.º :
 122/DPUPE/SPDM

Código :
 033/2018/SPDM

Substitui desenho n.º :
 07

Escala:
 1:10.000

0 75 150 300 m

Sistema de coordenadas: PT-TM06/ETRS89; Projeção Cartográfica: Transversa de Mercator; Elipsóide Referência: GRS80
 Reprodução em Suporte Analógico
 Precisão Posicional Nominal: <= 2m