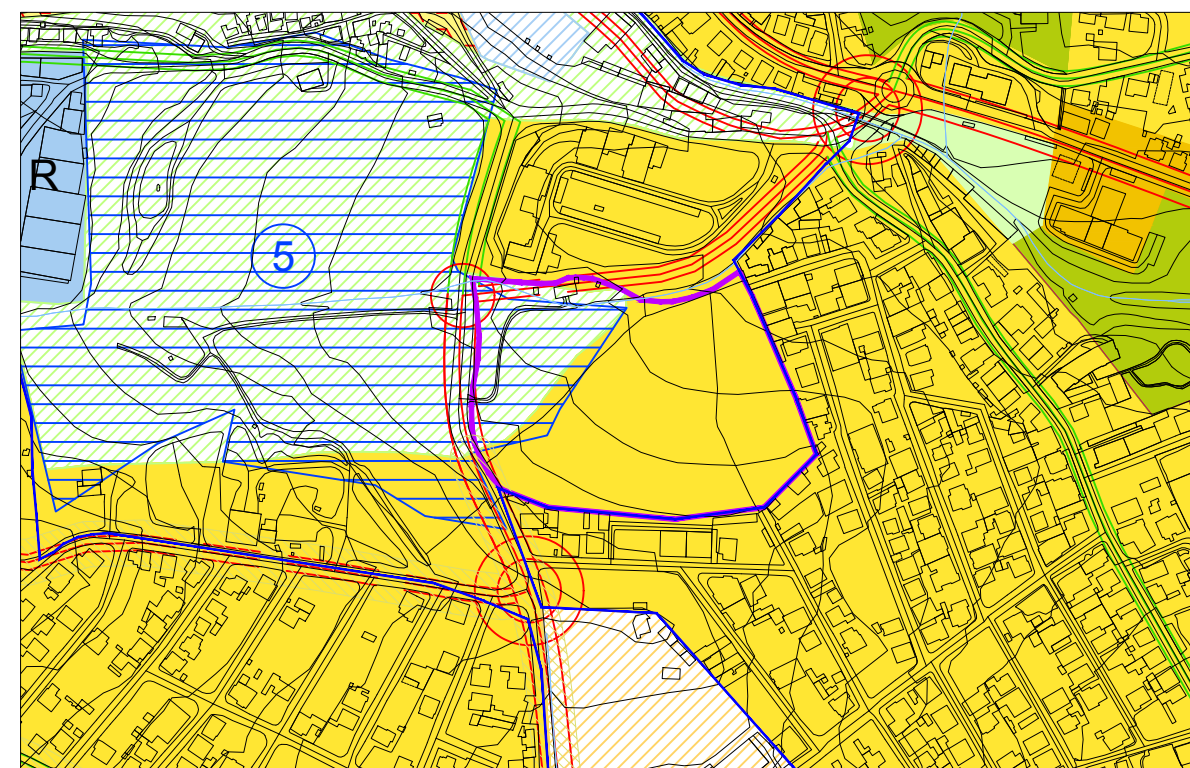
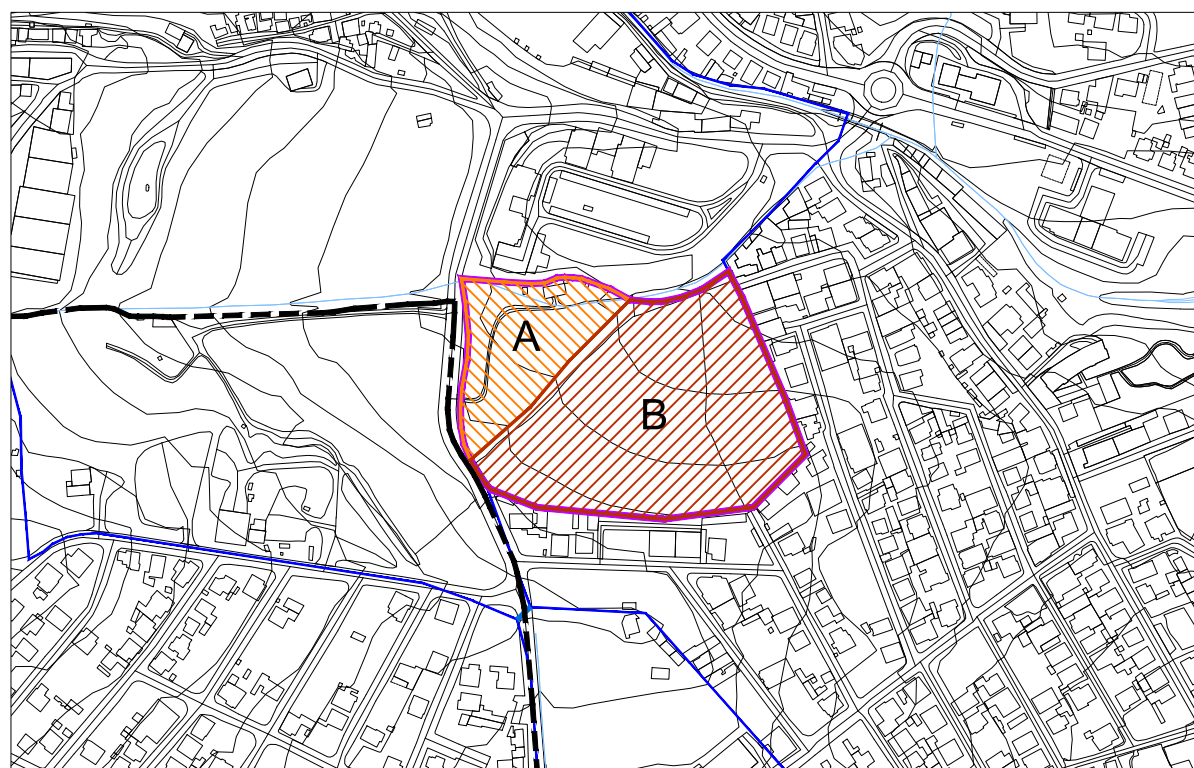


Unidade de Execução - Ferreira de Cima



- Limite da Unidade de Execução - Ferreira de Cima
- Limite da UOPG 14 - Zona dos Pedernais
- Parcela A - Limite correspondente ao cadastro rústico (Predio 21 Secção H)
- Parcela B - Limite correspondente ao cadastro rústico (Predio 20 Secção H)

- Espaço Naturalizado de Protecção ou Enquadramento
- Via Distribuidora Principal - Prevista / Requalificar
- R Atividades Económicas a Requalificar
- Via Distribuidora Principal - Existente
- Espaço Urbanizado Consolidado Residencial - Nivel 1
- Via Distribuidora Secundária - Prevista / Requalificar
- Espaço Urbanizado Consolidado Residencial - Nivel 2
- Via Distribuidora Secundária - Existente
- Espaço Urbanizado Consolidado Verde
- Linha de Água
- Espaço Urbanizável Residencial - Nivel 2
- Limite da Unidade de Execução - Ferreira de Cima
- Espaço Urbanizável Atividades Económicas
- Espaço Urbanizável Verde
- Áreas de Interesse Público - 5

Parcela	Área	Prédio /Alvará
A	7.600,00 m ²	Matriz 21 - secção B*
B	23.680,00 m ²	Matriz 20 - secção B **
	31.280,00 m²	

Uso Do Solo	Área
Solo Urbano - Urbanizado Consolidado Residencial - Nivel 2	24.210 m ²
Solo Urbano - Urbanizável Verde	7.070 m ²
Unidade de Execução - Ferreira de Cima	31.280 m²


* Área da Parcela A medida em Autocad - 7.397,20 m²

** Área da Parcela B medida em Autocad - 22.491,80 m²

Área Total da Unidade de Execução medida em Autocad - 29.889,00 m²

Nota: "O PDM de Odivelas, elaborado no sistema de referência datum 73, foi transformado para ETRS89, com a precisão inerente as grelhas NTV2, disponibilizadas pela Direcção Geral do Território em http://www.dgterritorio.pt/cartografia_e_geodesia/geodesia/transformacao_de_coordenadas/grelhas_em_ntv2/"

Município



DGOU | DPUPE | SPDMPEE

Departamento de Gestão e Ordenamento Urbanístico
Divisão de Planeamento Urbanístico e de Projetos Estruturantes

Sector do Plano Diretor Municipal, Projetos Especiais e Energia

PLANO DIRETOR MUNICIPAL DE ODIVELAS

Unidade de Execução - Ferreira de Cima

PLANTAS DE CADASTRO E USOS DO SOLO

Proprietário: C. M. Odivelas; Prod.: Nivel - Serviços Topográficos, Lda.;
Data da informação: Abril 2005; Cartografia topográfica à escala 1:10.000;
Folhas nº 416-2, 417-1, 417-3, 431-1;
Sistema de Projeção: Datum 73; Datum Alt. de Cascais;
Projeção Cartográfica: Hayford-Gauss; Origem das Coordenadas:
E=180,598m; N=-86,990m, do Ponto Central
Homologação: 12 de setembro de 2008, IGP;
Exatidão posicional: Plani. 1,5m; Alti. 1,8m; Exatidão temática: 95%

Data: Maio de 2017

Processo n.º: 118/DPUPE/SPDM

Código: 083/2017/SPDM

Substitui desenho n.º: 01

Escala: 1:5.000

0 50 100

Sistema de coordenadas: PT-TM06/ETRS89;
Projeção Cartográfica: Transversa de Mercator;
Elipsóide Referência: GRS80
Reprodução em Suporte Analógico
Precisão Posicional Nominal: <= 2m