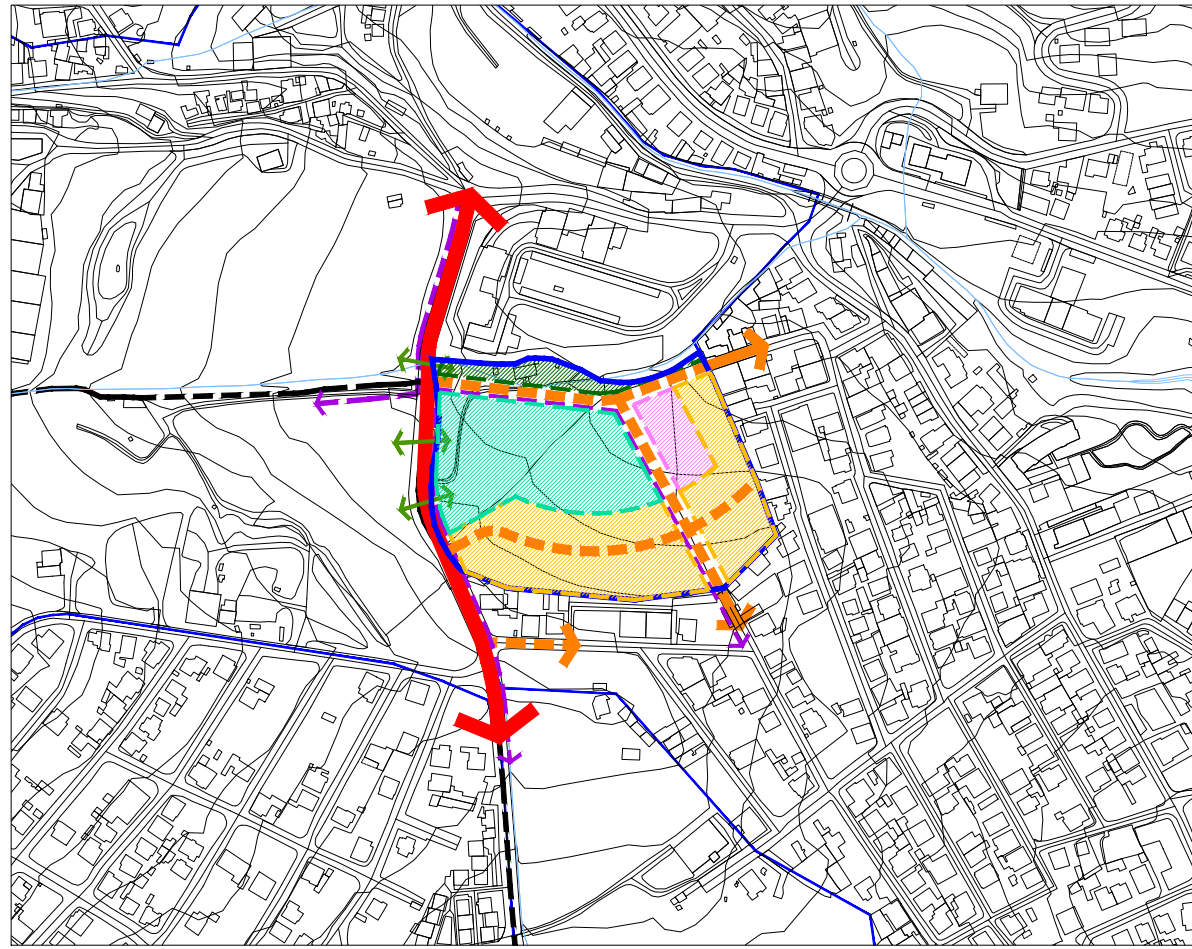


Unidade de Execução - Ferreira de Cima



- Limite da Unidade de Execução - Ferreira de Cima
- Limite da UOPG 14 - Zona dos Pedernais
- Área Residencial de Baixa Densidade
- Estrutura Verde ao Longo da Linha de Água
- Área de Equipamentos Propostos
- Área de Espaços Verdes e Equipamentos Propostos
- Rede Rodoviária Principal Existente
- Rede Rodoviária Local Existente
- Rede Rodoviária Local Proposta
- Nó Rodoviário
- Rede Ciclável
- Dinâmicas Territoriais

Uso Do Solo	Área	IMU	Área de Construção	N.º Máx. de Fogos
Solo Urbano - Urbanizado Consolidado	24.210,00 m ²	0,45	10.895 m ²	49
Solo Urbano - Urbanizável (sujeito a Programação)	7.070,00 m ²		-	-
Unidade de Execução - Ferreira de Cima	31.280,00 m²	-	10.895,00 m²	49

LIMITES ADMINISTRATIVOS DO MUNICÍPIO DE ODIVELAS (CAOP Julho de 2014) Limite de Freguesia

Nota: "O PDM de Odivelas, elaborado no sistema de referência datum 73, foi transformado para ETRS89, com a precisão inerente as grelhas NTv2, disponibilizadas pela Direcção Geral do Território em http://www.dgterritorio.pt/cartografia_e_geodesia/geodesia/transformacao_de_coordenadas/grelhas_em_ntv2/"

Município

Odivelas

PLANO DIRETOR MUNICIPAL
DE
ODIVELAS

Unidade de Execução - Ferreira de Cima

Data : Maio de 2017
Processo n.º :
118/DPUPE/SPDM
Código :
084/2016/SPDM
Substitui desenho n.º :
02



DGOU | DPUPE | SPDMPEE

PLANTA SÍNTESE

Escala: 1:5.000

Departamento de Gestão e Ordenamento Urbanístico
Divisão de Planeamento Urbanístico e de Projetos Estruturantes
Setor do Plano Diretor Municipal, Projetos Especiais e Energia

Proprietário: C. M. Odivelas; Prod.: Nivel - Serviços Topográficos, Lda.;
Data da informação: Abril 2005; Cartografia topográfica à escala 1:10.000;
Folhas nº 416-2, 417-1, 417-3, 431-1;
Sistema de Projeção: Datum 73; Datum Alt. de Cascais;
Projeção Cartográfica: Hayford-Gauss; Origem das Coordenadas:
E=180,598m; N=-86,990m, do Ponto Central
Homologação: 12 de setembro de 2008, IGP;
Exatidão posicional: Plani. 1,5m; Alti. 1,8m; Exatidão temática: 95%

0 50 100
 Sistema de coordenadas: PT-TM06/ETRS89;
Projeção Cartográfica: Transversa de Mercator;
Elipsóide Referência: GRS80
Reprodução em Suporte Analógico
Precisão Posicional Nominal: <= 2m