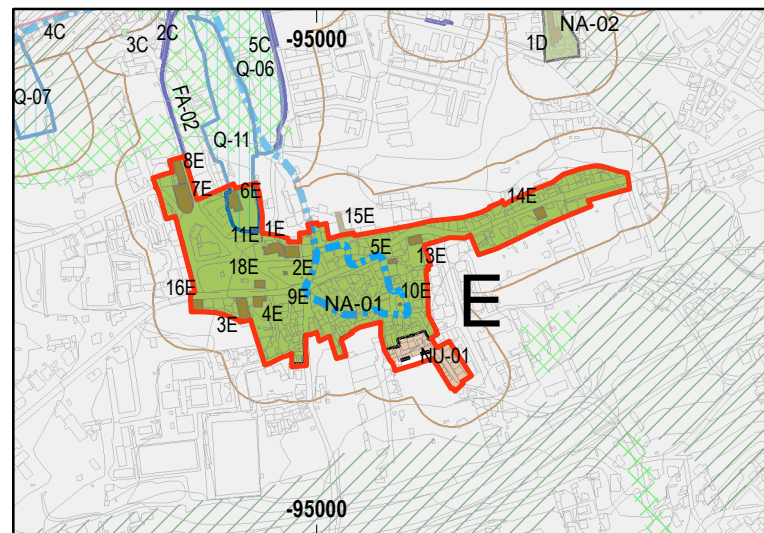


04| Património Cultural Arquitetónico



BENS CULTURAIS IMÓVEIS CLASSIFICADOS, EM VIAS DE CLASSIFICAÇÃO E ZONAS DE PROTEÇÃO

- Monumento Nacional
- Valor Concelhio/Imóvel Interesse Municipal e respetivas áreas de proteção periférica

PROTEÇÃO

- Zona Geral de Proteção (ZGP)

BENS CULTURAIS IMÓVEIS INVENTARIADOS A SALVAGUARDAR CONJUNTOS RESPECTIVAS ÁREAS DE PROTEÇÃO PERIFÉRICA

- Núcleo Antigo
- Conjuntos Urbanos
- Frentes Arquitetónicas
- Quintas

SÍTIOS

PERCURSOS PEDESTRES CULTURAIS

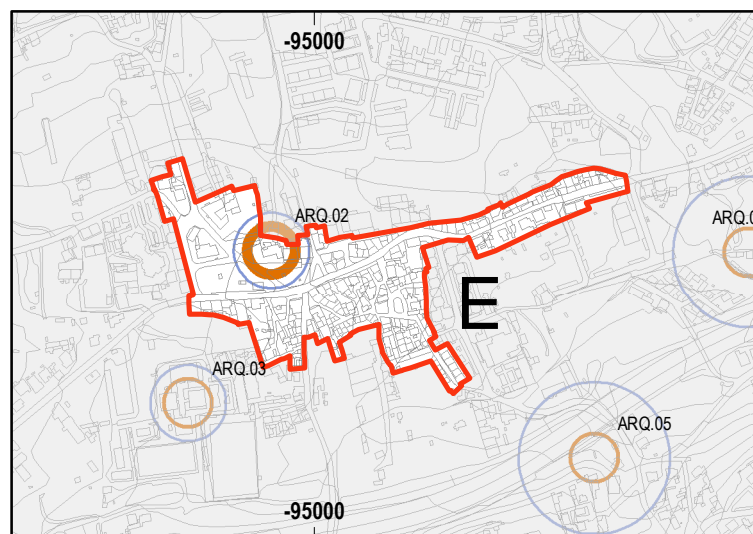
- Rota da Água

IMÓVEIS

OUTROS IMÓVEIS COM INTERESSE RELEVANTE

- Outros imóveis com interesse relevante e respetivas áreas de proteção periférica

05| Património Cultural Arqueológico



BENS CULTURAIS IMÓVEIS INVENTARIADOS A SALVAGUARDAR ARQUEOSSÍTIOS

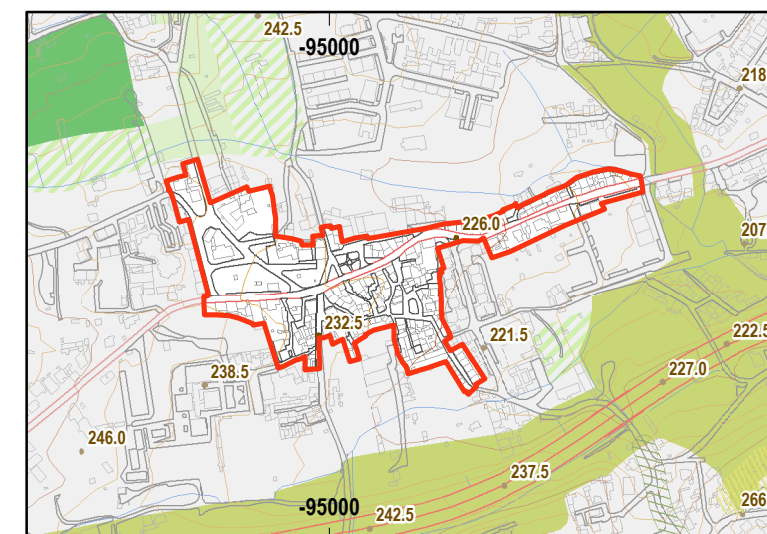
- Grau 1
 - Grau 2
- Em Solo Rural: 100 metros
Em Solo Urbano: 50 metros

LIMITES ADMINISTRATIVOS DO MUNICÍPIO DE ODIVELAS (CAOP julho de 2014)

- Limite do Concelho
- Limite da Freguesia
- Limite da Unidade de Execução do Núcleo Antigo de Caneças - (6,80ha)



06| Estrutura Ecológica Municipal



SOLO RURAL

ESPAÇOS AGRÍCOLAS OU FLORESTAIS

- Espaço Naturalizado Proteção ou Enquadramento
- Espaço Agropastoril
- Espaço Florestal de Produção

SOLO URBANO

SOLO URBANIZÁVEL (SUJEITO PRÉVIA PROGRAMAÇÃO)

- Espaço Urbanizável Verde

SOLO URBANIZADO CONSOLIDADO

- Espaço Urbanizado Consolidado Verde

Nota: "O PDM de Odivelas, elaborado no sistema de referência datum 73, foi transformado para ETRS89, com a precisão inerente as grelhas NTV2, disponibilizadas pela Direcção Geral do Território em http://www.dgterritorio.pt/cartografia_e_geodesia/geodesia/transformacao_de_coordenadas/grelhas_em_ntv2/"

Município
CÂMARA MUNICIPAL
Odivelas
pdm
DGOU | DPUPE | SPDMPEE

Departamento de Gestão e Ordenamento Urbanístico
Divisão de Planeamento Urbanístico e de Projetos Estruturantes
Setor do Plano Diretor Municipal, Projetos Especiais e Energia

PLANO DIRETOR MUNICIPAL DE ODIVELAS

UNIDADE DE EXECUÇÃO DO NÚCLEO ANTIGO DE CANEÇAS PLANTA DE ORDENAMENTO (EXTRATOS DO PDM ODIVELAS)

(Aviso n.º 10014/2015 - Diário da República, 2.ª Série, n.º 171 de 2 de Setembro de 2015)

Proprietário: C. M. Odivelas; Prod.: Nivel - Serviços Topográficos, Lda.;
Data da informação: Abril 2005; Cartografia topográfica à escala 1:10.000;
Folhas n.º 416-2, 417-1, 417-3, 431-1;
Sistema de Projeção: Datum 73; Datum Alt. de Cascais;
Projeção Cartográfica: Hayford-Gauss; Origem das Coordenadas:
E=180,598m; N=-86,990m, do Ponto Central
Homologação: 12 de setembro de 2008, IGP;
Exatidão posicional: Plani. 1,5m; Alt. 1,8m; Exatidão temática: 95%

Data: maio de 2016
Processo n.º: 113/DPUPE/SPDM
Código: 127/2016/SPDM
Substitui desenho n.º: 081/2016/SPDM
Escala: 1:10.000
0 75 150 300 m
Sistema de coordenadas: PT-TM06/ETRS89; Projeção Cartográfica: Transversa de Mercator; Elipsóide Referência: GRS80
Reprodução em Suporte Analógico
Precisão Posicional Nominal: <= 2m