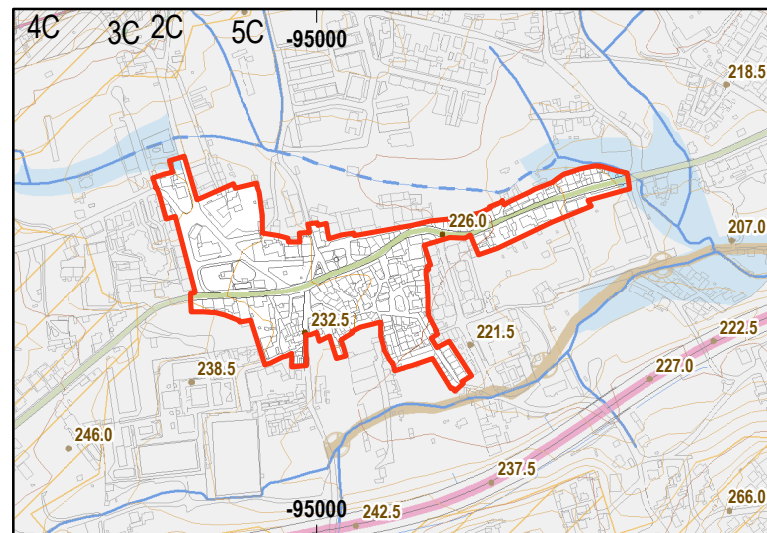


**07| Serviços Administrativos e Restrições de Utilidade Pública**



**PATRIMÓNIO CULTURAL ARQUITETÓNICO / ARQUEOLÓGICO**

Bens Culturais Imóveis Classificados, em Vias de Classificação e Zonas de Proteção

- Monumento Nacional
- Valor Concelhio e/ou Imóvel Interesse Municipal

**ZONAS DE PROTEÇÃO**

- Zona Geral de Proteção (ZGP)

**ARQUITETÓNICO**

Monumento Nacional

4C, Aqueduto das Águas Livres, Seus Aferentes e Correlacionados

**VALOR CONCELHIO / IMÓVEL INTERESSE MUNICIPAL**

- 1C, Conjunto 5 Fontes de Caneças: Fonte das Piçarras
- 2C, Conjunto 5 Fontes de Caneças: Fonte das Fontainhas (Inclui muros e painéis de Azulejos)
- 3C, Conjunto 5 Fontes de Caneças: Fonte de Castelo de Vide
- 5C, Conjunto 5 Fontes de Caneças: Fonte dos Castanheiros

**DOMÍNIO PÚBLICO HÍDRICO**

- Linha de Água em Conduta Subterrânea
- Linha de Água
- Zonas Ameaçadas por Cheias

**REDE RODOVIÁRIA NACIONAL**

- IC18 (A9 - CREL)
- EN 250, LC Sintra/Caneças - LC Loures

**REDE DE INFRA-ESTRUTURAS: ABASTECIMENTO DE ÁGUA E SANEAMENTO**

**Saneamento**

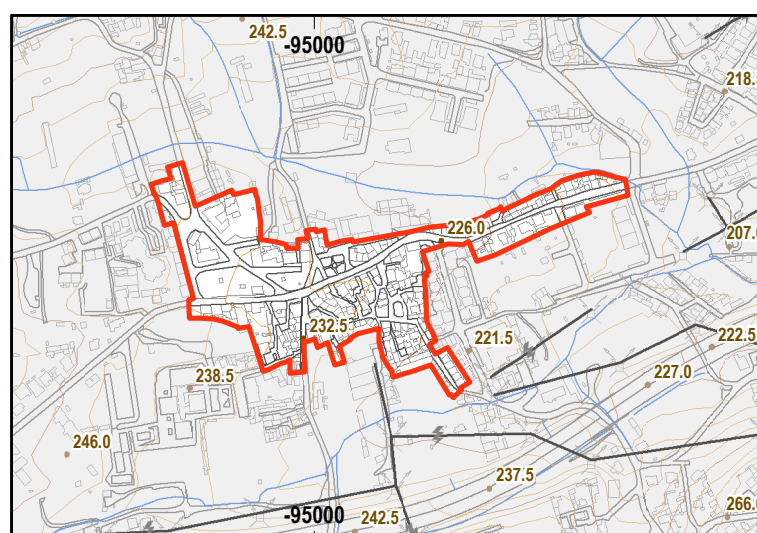
- Emissários e Interceptores

**OUTRAS CONDICIONANTES**

**SERVIDÃO AERONAUTICA**

- Áreas críticas

**08| Reserva Agrícola Nacional**



- Reserva Agrícola Nacional

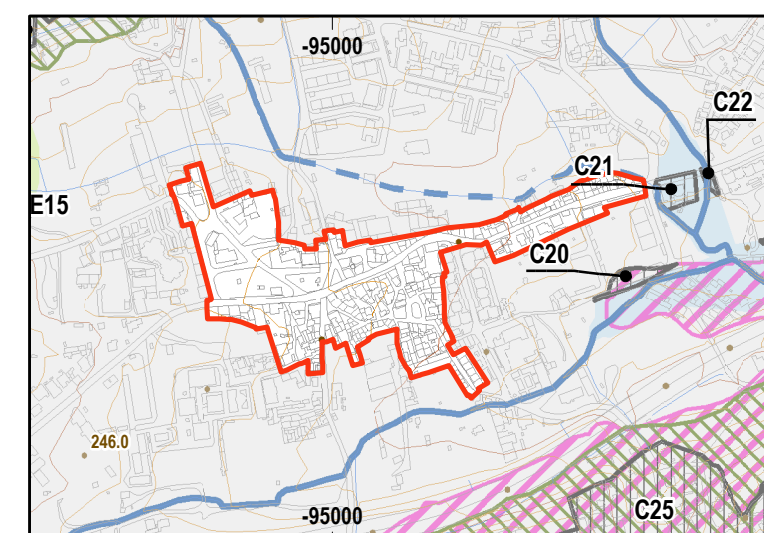
**LIMITES ADMINISTRATIVOS DO MUNICÍPIO DE ODIVELAS (CAOP julho de 2014)**

- Limite do Concelho
- Limite da Freguesia

- Limite da Unidade de Execução do Núcleo Antigo de Caneças - (6,80ha)



**09| Reserva Ecológica Nacional**



**RESERVA ECOLÓGICA NACIONAL ELEMENTOS DA REDE HIDROGRÁFICA**

- Leitões dos cursos de água - Troços descobertos/cobertos
- Leitões dos cursos de água - Troços em Condutas
- Zonas declivosas - Escarpas e outras áreas de elevada suscetibilidade geológica
- Zonas declivosas - Áreas com risco de erosão
- Zonas ameaçadas pelas cheias
- Cabeceiras de linhas de água

**REN - ÁREA COM PROPOSTA DE EXCLUSÃO**

- Áreas efectivamente comprometidas
- Áreas para satisfação de carências

**OUTROS ELEMENTOS CARTOGRÁFICOS REDE HIDROGRÁFICA**

- Linhas de Água

**ALTIMERIA**

- Curva de Nível Mestra
- Curva de Nível Secundária

Nota: "O PDM de Odivelas, elaborado no sistema de referência datum 73, foi transformado para ETRS89, com a precisão inerente as grelhas NTV2, disponibilizadas pela Direcção Geral do Território em [http://www.dgterritorio.pt/cartografia\\_e\\_geodesia/geodesia/transformacao\\_de\\_coordenadas/grelhas\\_em\\_ntv2/](http://www.dgterritorio.pt/cartografia_e_geodesia/geodesia/transformacao_de_coordenadas/grelhas_em_ntv2/)"

**Município**  
CÂMARA MUNICIPAL  
**Odivelas**  
DGOU | DPUPE | SPDMPEE

**PLANO DIRETOR MUNICIPAL DE ODIVELAS**

**UNIDADE DE EXECUÇÃO DO NÚCLEO ANTIGO DE CANEÇAS**

PLANTA DE CONDICIONANTES (EXTRATOS DO PDM ODIVELAS)  
(PDM: Aviso n.º 10014/2015 - D. República, 2.ª Série, n.º 171 de 2 de Setembro de 2015)  
(REN: Portaria n.º 7/2016 - Diário da República, 1.ª Série, n.º 19 de 28 de Janeiro de 2016)

Proprietário: C. M. Odivelas; Prod.: Nivel - Serviços Topográficos, Lda.;  
Data da informação: Abril 2005; Cartografia topográfica à escala 1:10.000;  
Folhas n.º 416-2, 417-1, 417-3, 431-1;  
Sistema de Projeção: Datum 73; Datum Alt. de Cascais;  
Projeção Cartográfica: Hayford-Gauss; Origem das Coordenadas:  
E=180,598m; N=-86,990m, do Ponto Central  
Homologação: 12 de setembro de 2008, IGP;  
Exatidão posicional: Plani. 1,5m; Altí. 1,8m; Exatidão temática: 95%

Departamento de Gestão e Ordenamento Urbanístico  
Divisão de Planeamento Urbanístico e de Projetos Estruturantes  
Setor do Plano Diretor Municipal, Projetos Especiais e Energia

Data: maio de 2016  
Processo n.º: 113/DPUPE/SPDM  
Código: 128/2016/SPDM  
Substitui desenho n.º: 082/2016/SPDM  
Escala: 1:10.000

**05**

0 75 150 300 m

Sistema de coordenadas: PT-TM06/ETRS89; Projeção Cartográfica: Transversa de Mercator; Elipsóide Referência: GRS80  
Reprodução em Suporte Analógico  
Precisão Posicional Nominal: <= 2m