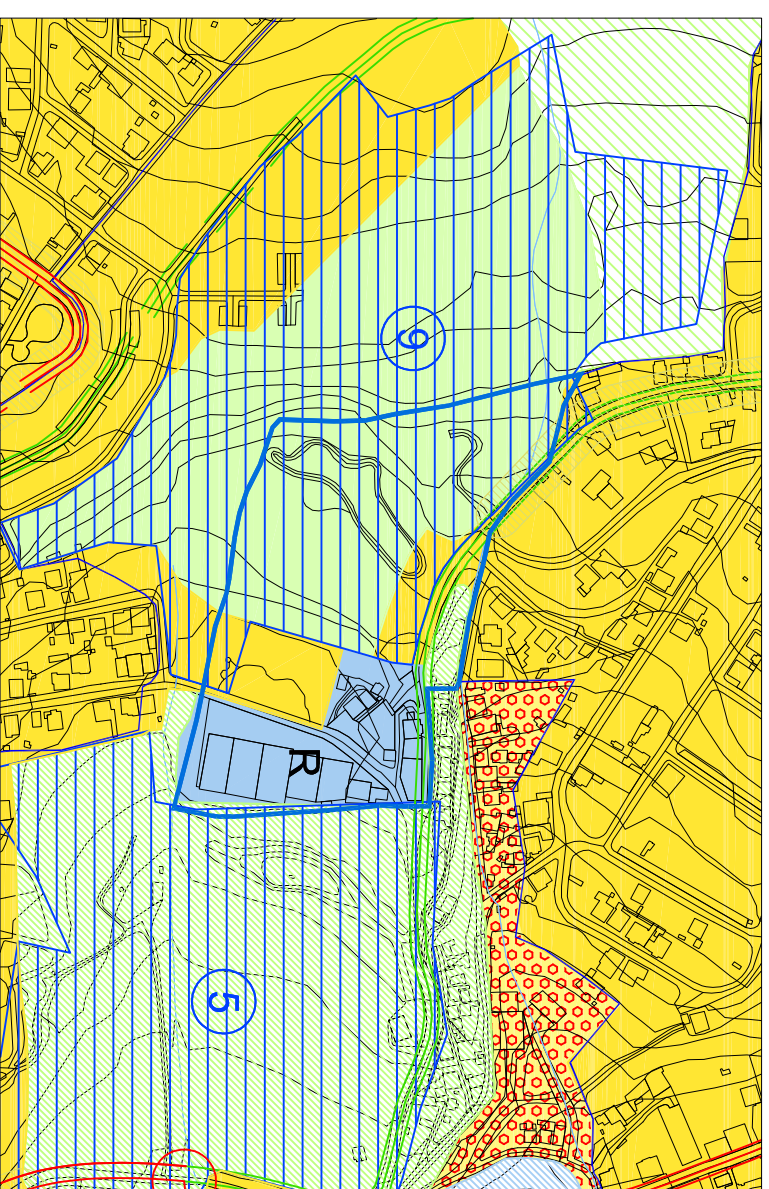
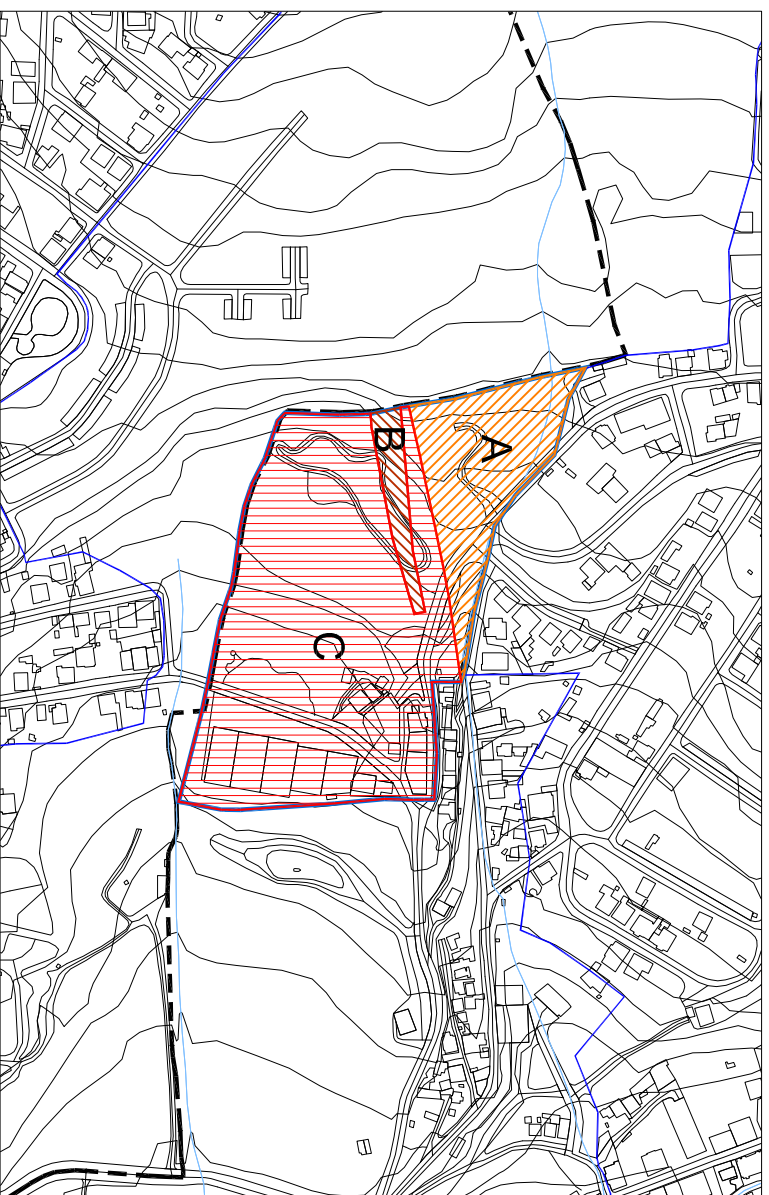


Unidade de Execução - Pedreira dos Pedernais



- Limite da Unidade de Execução - Pedreira dos Pedernais
- Limite da UOPG 14 - Zona dos Pedernais
- Parcela A - Limite correspondente ao cadastro rústico (Predio 95 Secção B)
- Parcela B - Limite correspondente ao cadastro rústico (Predio 4 Secção B)
- Parcela C - Limite correspondente ao cadastro rústico (Predio 96 Secção B)

Parcela	Área	Prédio /Alvará
A	9.282,91 m ²	Prédio 95 - secção B*
B	1.760,00 m ²	Prédio 4 - secção B**
C	34.480,00 m ²	Prédio 96 - secção B*** / Alvará 3/2011
	45.522,91 m ²	

* A Parcela A corresponde apenas a uma parte do prédio rústico 95, tendo sido medida em Autocad

** Área da Parcela B medida em Autocad - 1.922,50 m²

*** Área da Parcela C medida em Autocad - 34.343,00 m²

Uso Do Solo	Área
Solo Urbano - Urbanizado Consolidado Residencial - Nivel 2	8.878,46 m ²
Solo Urbano - Urbanizado de Atividades Económicas a Requalificar	12.010,07 m ²
Solo Urbano - Urbanizado Verde	22.567,76 m ²
Solo Urbano - Urbanizável Verde	2.066,62 m ²
Unidade de Execução - Pedreira dos Pedernais	45.522,91 m ²

- Espaço Naturalizado de Proteção ou Enquadramento
 - Espaço Urbanizado de Atividades Económicas a Requalificar
 - Espaço Urbanizado Residencial a Reconverter
 - Espaço Urbanizado Consolidado Residencial - Nivel 2
 - Espaço Urbanizado Consolidado Verde
 - Espaço Urbanizável Atividades Económicas
 - Espaço Urbanizável Verde
 - Áreas de Interesse Público - 5 e 9
-
- Via Distribuidora Principal - Previsão / Requalificar
 - Via Distribuidora Principal - Existente
 - Via Distribuidora Secundária - Previsão / Requalificar
 - Via Distribuidora Secundária - Existente
 - Linha de Água
 - Limite da Unidade de Execução - Pedreira dos Pedernais
 - Limite da UOPG 14 - Zona dos Pedernais

Nota: O PDM de Odiveelas, elaborado no sistema de referência datum 73, foi transformado para ETRS89, com a precisão inerente as grelhas NT'2, disponibilizadas pela Direcção Geral do Território em http://www.dgterritorio.pt/cartografia_e_geodesia/geodesia/transformacao_de_coordenadas/grelhas_em_mv2/

PLANO DIRETOR MUNICIPAL

DE

ODIVEELAS

Unidade de Execução
Pedreira dos Pedernais

PLANTAS DE CADASTRO E USOS DO SOLO

Município



DGOU | DRUPE | SPDMPPEE

Departamento de Gestão e Ordenamento
Urbanístico
Divisão de Planeamento Urbanístico e de Projetos
Estruturantes
Setor do Plano Diretor Municipal, Projetos
Especiais e Energia

Data :

Agosto de 2017

Processo n.º :

118/DPUPE/SPDM

Desenho n.º :

01

Código :

151/2017/SPDM

Substitui desenho n.º :

Escala:

1:5.000

0 50 100



Proprietário: C. M. Odiveelas, Prod.: Nivel - Serviços Topográficos, Lda.;
Data da Informação: Abril 2005; Cartografia topográfica a escala 1:10.000;
Folhas nº 416-2, 417-1, 417-3, 431-1;
Sistema de Projeção: Datum 73; Datum Alt. de Cascais;
Projeção Cartográfica: Hayford-Gauss; Origem das Coordenadas:
E=180,598m, N=86,990m, do Ponto Central
Homologação: 12 de setembro de 2008, IGP-
Exatidão posicional: Plan: 1,5m; Alt: 1,9m; Exatidão temática: 95%
Reprodução em Suporte Analógico
Precisão Posicional Nominal: <= 2m

Sistema de coordenadas: PT-TM06/ETRS89;
Projeção Cartográfica: Transversa de Mercator;
Elipsóide Referência: GRS80
Reprodução em Suporte Analógico
Precisão Posicional Nominal: <= 2m