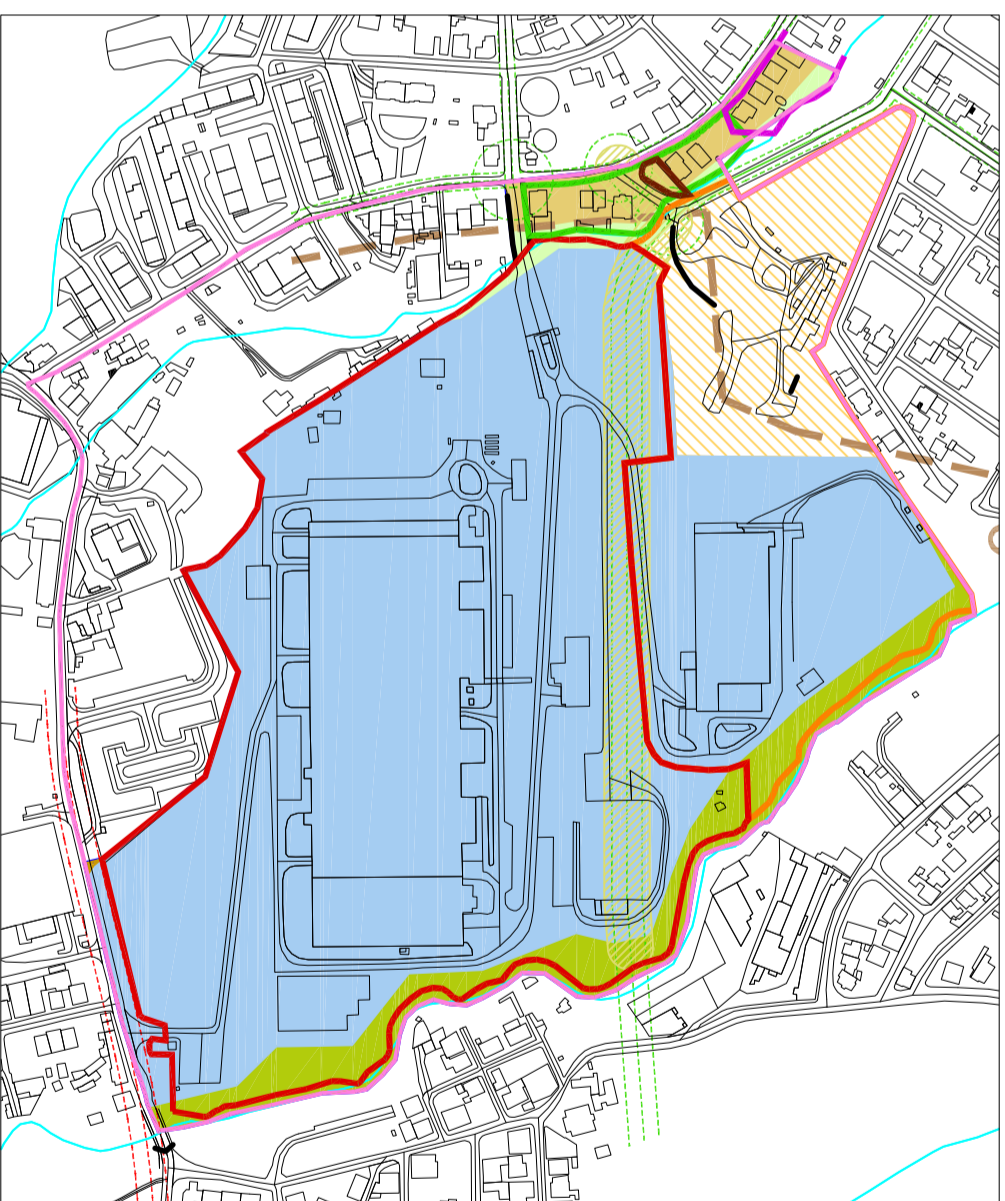
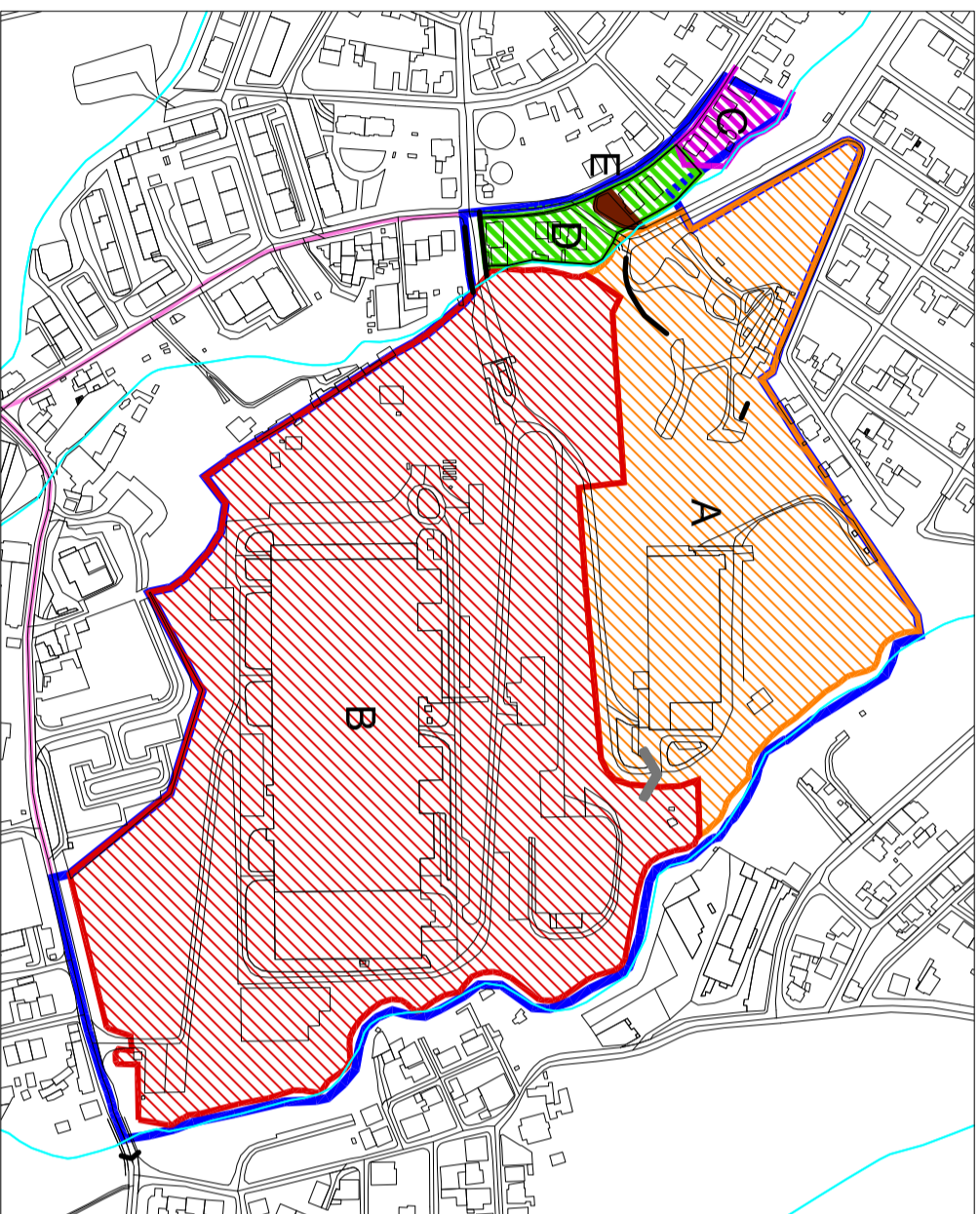


Unidade de Execução do Polo Empresarial Poente




- Limite da SubUOPG 12.01
- Limite da UE 12.01 - Polo Empresarial Poente
- Parcela A - limite correspondente ao cadastro rústico (Prédio 1 Secção H)
- Parcela B - Artigo n.º 2648 da Matriz predial Urbana da União de Freguesias de Póvoa e Fátimas
- Parcela C - Alvará 3/85
- Parcela D - Alvará 6/81
- Parcela E - Área de Cedência ao Domínio Público do alvará 6/81 (PIM - n.º 37331)

- Espaço Naturalizado de Protecção ou Enquadramento
 - Atividades Económicas a Requalificar
 - Espaço Urbanizado Central - Nível 1 *
 - Espaço Urbanizado Central - Nível 2
 - Espaço Urbanizado Consolidado Residencial - Nível 2 *
 - Espaço Urbanizado Consolidado Verde
 - Espaço Urbanizável Residencial - Nível 2
- * Áreas com valores residuais que foram transferidas para categorias de espaço contíguas.
- Via Distribuidora Secundária - Previsão / Requalificar
 - Via Distribuidora Secundária - Existente
 - Via Distribuidora Principal - Previsão / Requalificar
 - Linha de transição de UTH - (Utilizou-se apenas os critérios da UTH 3)
 - Linha de Água
 - Limite da SubUOPG 12.01

Parcela	Área	Prédio /Alvará
A	601,97,60 m ²	1- secção H
B	145,123,00 m ²	Artigo 2648
C	2,125,28 m ²	Alvará 3/85
D	4,875,41 m ²	Alvará 6/81
E	351,00 m ²	PIM - 37331

Uso Do Solo	Área
Solo Rural - Espaços Agrícolas ou Florestais	17,472,00 m ²
Solo Urbano - Urbanizado a Reestruturar	170,575,12 m ²
Solo Urbano - Urbanizado Consolidado	10,661,60 m ²
Solo Urbano - Urbanizável (sujeito a Programação)	23,563,43 m ²
Unidade de Execução 12.01 - Polo Empresarial Poente	222,272,35 m ²



Município
Odivelas

PLANO DIRETOR MUNICIPAL
DE
ODIVELAS

Unidade de Execução do Polo Empresarial Poente
PLANTAS DE CADASTRO E USOS DO SOLO

Proprietário: C. M. Odivelas, Prof.; Nível: Serviços Topográficos, Lda.
 Data da informação: Abril 2005; Cartografia topográfica a escala 1:10.000;
 Fórmula nº 4162, 4171, 4173, 431-1;
 Sistema de Projeção: Datum 73, Datum N. de Cascais;
 Projeção Cartográfica: Heyford-Gauss; Origem das Coordenadas:
 E=180.998m; N=46.990m, do Ponto Central
 Homologação: 12 de setembro de 2008, IGP-
 Exatidão posicional: Plan. 1,5m; Alt. 1,8m; Exatidão remota: 95%
 Projeção Posicional Vertical: ±2m

Processo n.º:
114/DPUPE/SPDMJ

Código:
0190/2016/SPDMJ

Símbolo referencial n.º:
0096/2016/SPDM

Emissão:

Outubro de 2016

Desenho n.º:
01

Propriedade: C. M. Odivelas, Prof.; Nível: Serviços Topográficos, Lda.
 Data da informação: Abril 2005; Cartografia topográfica a escala 1:10.000;
 Fórmula nº 4162, 4171, 4173, 431-1;
 Sistema de Projeção: Datum 73, Datum N. de Cascais;
 Projeção Cartográfica: Heyford-Gauss; Origem das Coordenadas:
 E=180.998m; N=46.990m, do Ponto Central
 Homologação: 12 de setembro de 2008, IGP-
 Exatidão posicional: Plan. 1,5m; Alt. 1,8m; Exatidão remota: 95%
 Projeção Posicional Vertical: ±2m

0 50 100

