

DETECÇÃO DE SINAIS DE ESCARAVELHO-DAS-PALMEIRAS

A Câmara Municipal de Odivelas informa que em caso de detecção de sinais ou sintomas da presença de Escaravelho-das-palmeiras, deve ser preenchida a ficha em anexo e remetida de imediato aos serviços da Câmara Municipal de Odivelas (Departamento de Ambiente e Transportes/Divisão de Parques e Jardins).

Esta praga é considerada de “Luta Obrigatória” em toda a União Europeia e por este motivo, todos os proprietários de Palmeiras infectadas são obrigados a prestar informações necessárias ao cumprimento da legislação em vigor.

Será prestado todo o apoio técnico pelos serviços municipais.

Ficha de Detecção de Escaravelho-das-palmeiras (*Rhynchophorus ferrugineus*)

O insecto vulgarmente conhecido como Escaravelho-das-palmeiras é uma praga causadora de graves destruições em palmeiras, provocando, geralmente a morte da planta poucos meses após a infestação. A detecção precoce da sua presença permitirá o controlo da sua dispersão.

Em caso de observação de algum dos sinais ou sintomas abaixo descritos, solicitamos o preenchimento desta ficha e o envio para a Câmara Municipal de Odivelas/Departamento de Ambiente e Transportes/Divisão de Parques e Jardins.



Fig.1 – Folhas prostradas

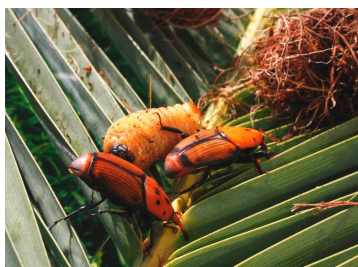


Fig. 2 – Escaravelho (Adultos e Larva)



Fig. 3 – Recorte nas folhas

Assinale com (X) os sinais ou sintomas observados:

a) Queda de folhas	
b) Assimetria de folhas na copa	
c) Folhas prostradas ou com descaimento anormal	
d) Perda de gomo apical	
e) Folhas secas e/ou tombadas próximo do espique	
f) Folhas jovens com pontas recortadas ou com perfurações	
g) Aspecto remexido nas folhas da coroa	
h) Coloração amarelada ou aspecto anómalo das folhas centrais	
i) Buracos de cor avermelhada viscosa e cheiro forte	
j) Orifícios e galerias de 1 a 2 cm nas folhas	
k) Larvas de cor esbranquiçada e cabeça de cor castanha-escura	
l) Restos de pupas ou casulos entre os caules e as folhas	
m) Escaravelho de grandes dimensões com 2 a 5 cm de cor alaranjada e manchas ou riscas pretas dispersas	

Localização da(s) palmeira(s) afectada(s): _____

Nome _____

Contacto _____ Data _____