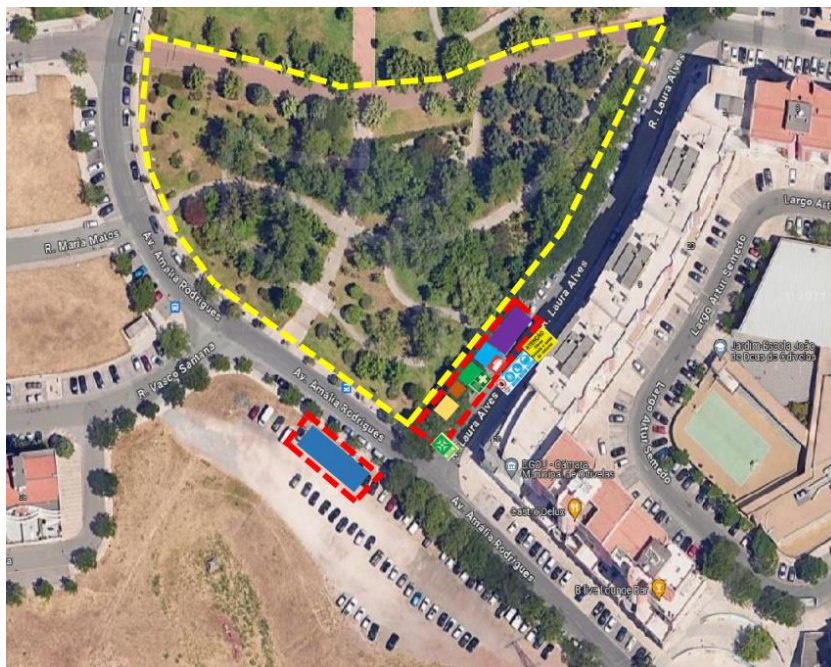


Condicionamento e Supressão de Lugares de Estacionamento Parque Integrado da Ribeirada Odivelas

A Câmara Municipal de Odivelas informa que, no âmbito da empreitada de reabilitação de pavimentos e mobiliário urbano (1.ª Fase – Bosquete) no Parque Integrado da Ribeirada, em Odivelas, com **início a 5 de setembro de 2024 e por um período previsto de 120 dias**, o acesso ao Parque estará condicionado, tal como vão estar ocupados 14 lugares de estacionamento na Rua Laura Alves (desde o Posto de Transformação (PT) até ao local onde se encontram os contentores de lixo).



— — — — — Vedação estaleiro

— — — — — Área a ser intervencionada

Conscientes dos inevitáveis incómodos deste tipo de intervenções, solicitamos a melhor atenção para o cumprimento das regras de circulação no local.