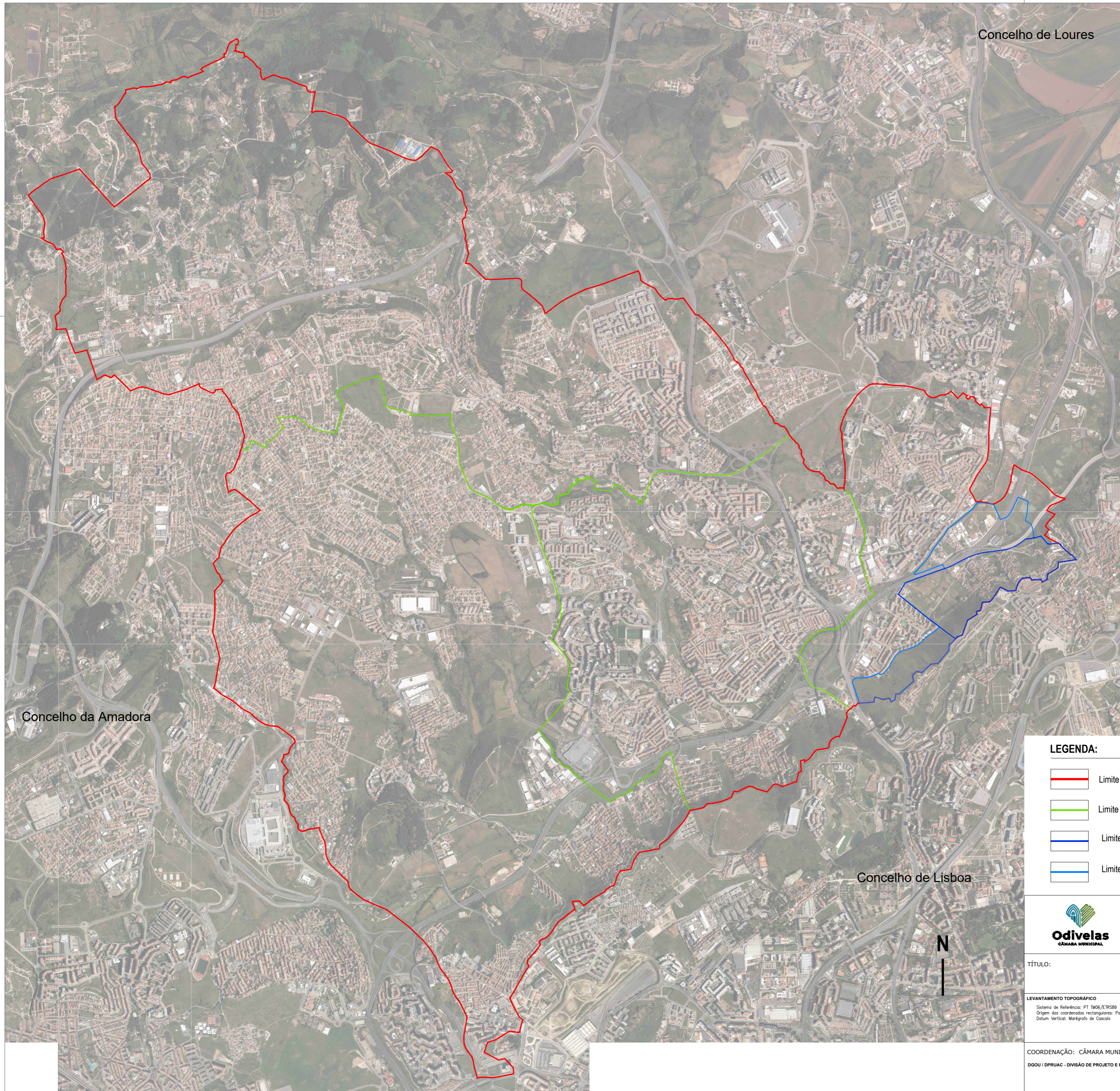


PLANO DE PORMENOR DA VERTENTE NASCENTE OLIVAL BASTO

ANEXO I

CARTOGRAFIA

- 01- PLANTA DE ENQUADRAMENTO [A2] 1:20.000
- 02- PLANTA DE LOCALIZAÇÃO [A2] 1:5.000
- 03- PLANTA DA ÁREA DE INTERVENÇÃO [A2] 1:5.000
- 04- PLANTA CADASTRAL- CADASTRO GEOMÉTRICO DA PROPRIEDADE RÚSTICA DE 1951 [A2] 1:5.000
- 05- PLANTA CADASTRAL- SISTEMA NACIONAL DE INFORMAÇÃO CADASTRAL [A2] 1:5.000



LEGENDA:

- Limite do Concelho de Odivelas
- Limite das Freguesias de acordo com a Carta Administrativa Oficial de Portugal (CAOP) 2022
- Limite da Área de Intervenção do Plano de Pormenor
- Limite da UOPG 05- Vertente do Olival Basto



Departamento de Gestão e Ordenamento Urbanístico
Divisão de Projeto e Reconversão Urbana de Áreas Críticas

TÍTULO: PROPOSTA DE PMOT - VERTENTE NASCENTE
PLANTA DE ENQUADRAMENTO

LEVANTAMENTO TOPOGRÁFICO

Sistema de Referência: PT TM06/ETRS89
 Origem das coordenadas rectangulares: Porto Central
 Datum Vertical: Marégrafo de Cascais

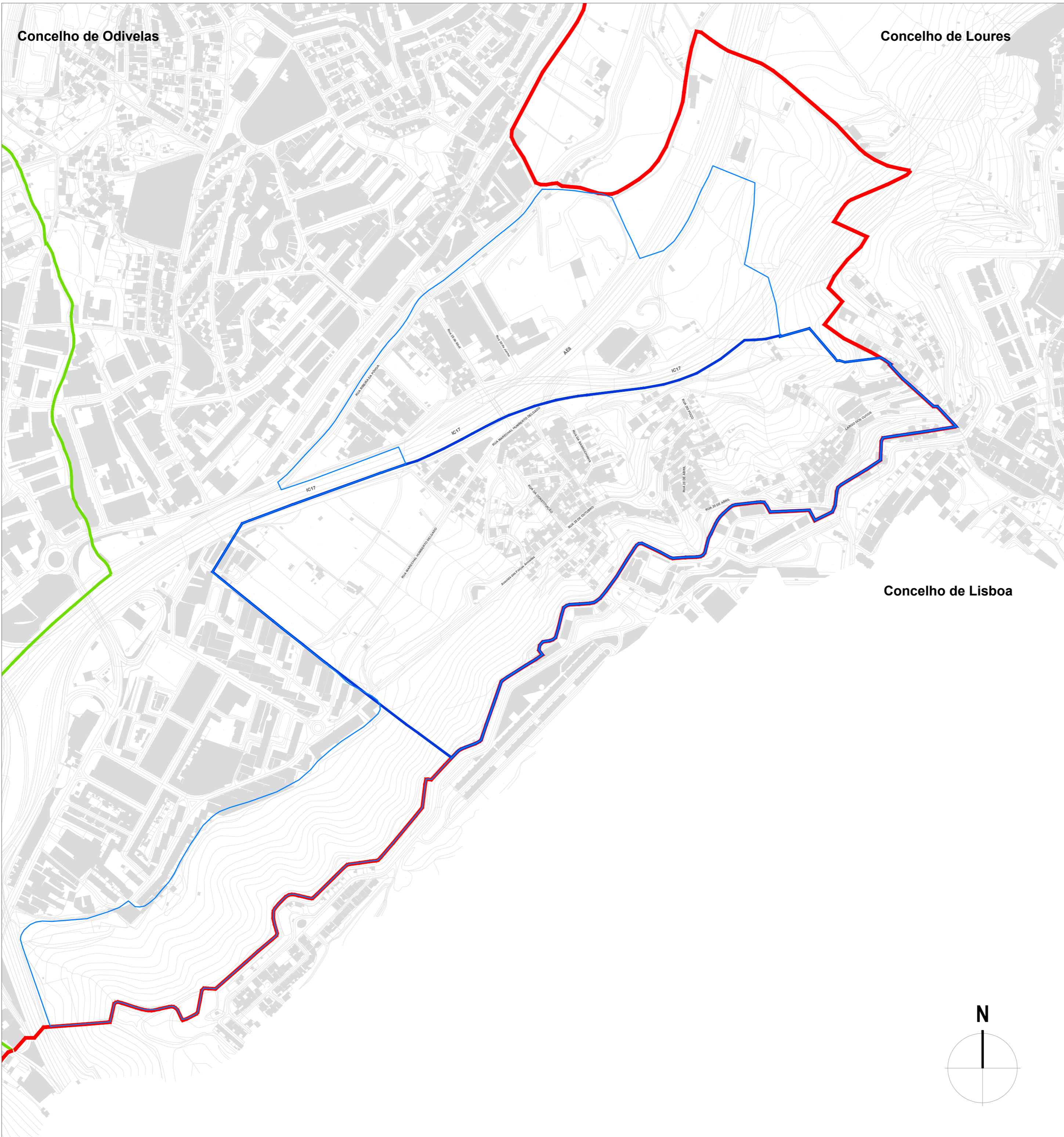
CARTOGRAFIA DE REFERÊNCIA:

Sistema de Referência: Cartografia Topográfica vetorial 1:10000 para as Câmaras Municipais de Loures e Odivelas - Processo n.º 705 Homologada com data de 12 de Junho de 2020

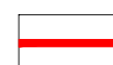



COORDENAÇÃO: CÂMARA MUNICIPAL DE ODIVELAS
 DGOU / DPRUAC - DIVISÃO DE PROJETO E RECONVERSÃO URBANA DE ÁREAS CRÍTICAS

ESCALA	1:20000	PROCESSO	55/2025/DPRUAC
DATA	JANEIRO/2026	VERSÃO	rev 00

FOLHA N.º
01



LEGENDA:

-  Limite do Concelho de Odivelas
-  Limite da União das Freguesias de Póvoa de Santo Adrião e Olival Basto
-  Limite da Área de Intervenção do Plano de Pormenor
-  Limite da UOPG 05- Vertente do Olival Basto



Departamento de Gestão e Ordenamento Urbanístico
Divisão de Projeto e Reconversão Urbana de Áreas Críticas

TÍTULO: PROPOSTA DE PMOT - VERTENTE NASCENTE
PLANTA DE LOCALIZAÇÃO

LEVANTAMENTO TOPOGRÁFICO

Sistema de Referência: PT TM06/ETRS89
 Origem das coordenadas rectangulares: Ponto Central
 Datum Vertical: Marégrafo de Cascais

CARTOGRAFIA DE REFERÊNCIA:

Sistema de Referência: Cartografia Topográfica vetorial 1:10000 para as Câmaras Municipais de Loures e Odivelas - Processo n.º 705 Homologada com data de 12 de Junho de 2020

COORDENAÇÃO: CÂMARA MUNICIPAL DE ODIVELAS
 DGOU / DPRUAC - DIVISÃO DE PROJETO E RECONVERSÃO URBANA DE ÁREAS CRÍTICAS

ESCALA

1:5000

PROCESSO

55/2025/DPRUAC

FOLHA Nº

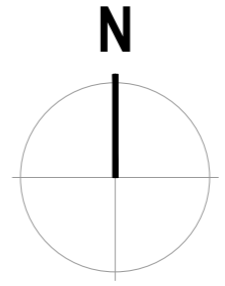
02

DATA

JANEIRO/2026

VERSÃO

rev 00







Concelho de Odivelas

Concelho de Loures

Concelho de Lisboa



LEGENDA:

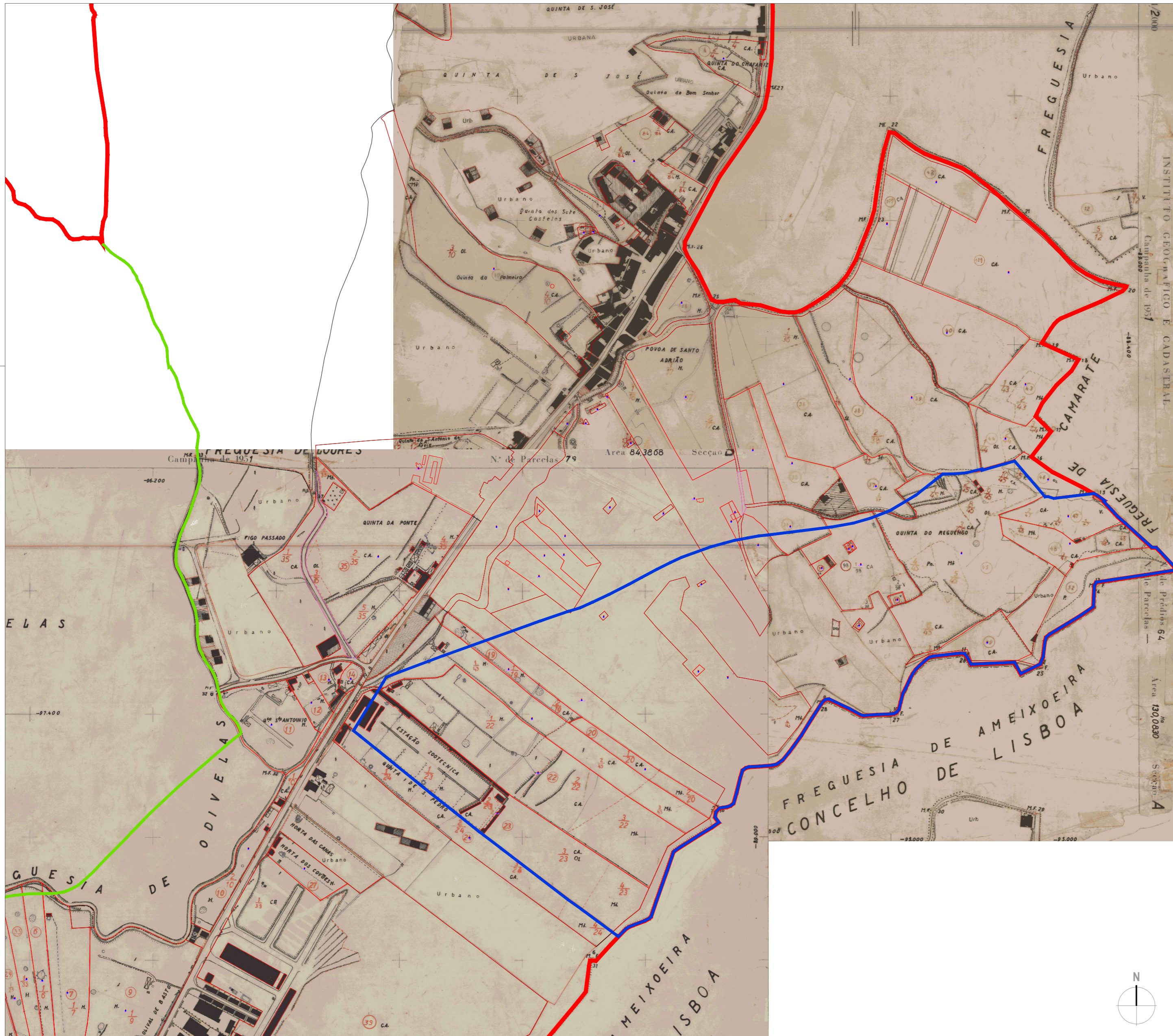
-  Limite do Concelho de Odivelas
-  Limite da União das Freguesias de Póvoa de Santo Adrião e Olival Basto
-  Limite da Área de Intervenção do Plano de Pormenor
-  Limite da UOPG 05- Vertente do Olival Basto



Departamento de Gestão e Ordenamento Urbanístico
Divisão de Projeto e Reconversão Urbana de Áreas Críticas

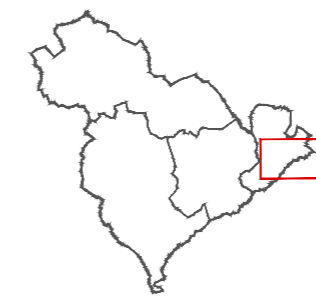
TÍTULO: PROPOSTA DE PMOT - VERTENTE NASCENTE
PLANTA DA ÁREA DE INTERVENÇÃO

LEVANTAMENTO TOPOGRÁFICO Sistema de Referência: PT TM06/ETRS89 Origem das coordenadas rectangulares: Ponto Central Datum Vertical: Meridiano de Gózois		CARTOGRAFIA DE REFERÊNCIA: Sistema de Referência: Cartografia Topográfica vetorial 1:10000 para as Câmaras Municipais de Loures e Odivelas - Processo n.º 705 Homologada com data de 12 de Junho de 2020	
COORDENAÇÃO: CÂMARA MUNICIPAL DE ODIVELAS DGOU / DPRUAC - DIVISÃO DE PROJETO E RECONVERSÃO URBANA DE ÁREAS CRÍTICAS		ESCALA 1:5000	PROCESSO 55/2025/DPRUAC
		DATA JANEIRO/2025	VERSÃO rev 00
			03



LEGENDA:

- LIMITE DO CONCELHO DE ODIVELAS
- LIMITE DA UNIÃO DAS FREGUESIAS DE PÓVOA DE SANTO ADRIÃO E OLIVAL BASTO
- LIMITE DA ÁREA DE INTERVENÇÃO DO PLANO DE PORMENOR DA VERTENTE NASCENTE



QUADRO DE ÁREAS:

N.º Predio	Área (ha)*		Nome do Prédio (**)	Secção	Freguesia	NIC
	Total	Integrada no Plano				
18	2,79	0,67	Palmeira - Jogo da Bola e Bdcário	A	União das Freguesias de Póvoa de Santo Adrião e Olival Basto	AAA 000 052 311
27	2,07	1,74	Horta da Ponte da Póvoa de Santo Adrião	A		AAA 000 052 259
30	0,366	0,25	Barrocinhe	A		AAA 000 052 271
31	0,68	0,23	Barrocinha	A		AAA 000 052 276
37	0,86	0,08	Vinha da Figueira	A		AAA 000 052 281
45	5,4	5,23	Reguengo	A		AAA 000 052 280
47	0,88	0,88	Cassapia	A		AAA 000 052 279
48	0,97	0,97	Forte da Pipa	A		AAA 000 052 270
49	0,7	0,7	Tavares de Dentro	A		AAA 000 052 250
52	1,25	1,25	Estrada Militar	A		AAA 000 052 265
62	0,18	0,18	Gato	A		AAA 000 052 125
72	0,01	0,01	Quinta da Várzea	A		AAA 000 052 261
74	0,12	0,12	Horta Pequena	A		AAA 000 052 249
77	0,19	0,19	Barrocinhe	A		AAA 000 051 924
78	0,55	0,55	Barrocinhe	A		AAA 000 052 263
80	0,12	0,12	Barrocinhe	A		AAA 000 052 266
81	0,11	0,11	Barrocinhe	A		AAA 000 052 267
82	0,43	0,43	Barrocinhe	A		AAA 000 052 260
98	1,7	1,61	Quinta da Marrocina ou Marrocina, Mortórios	A		AAA 000 052 274
103	2,14	2,14	Gato	A		AAA 000 052 262
19	0,59	0,44	Courela à Ponte da Póvoa	B		AAA 000 052 066
20	0,6	0,6	Várzea da Ponte	B		AAA 000 052 055
22	5,34	5,34	Horta da Ponte da Póvoa e Viso da Serra	B		AAA 000 052 062
23	4,56	4,43	Estação Zootécnica - Quinta da Ponte	B		AAA 000 052 059
43** (46')	2,04	2,04	Pomarinho	B		AAA 000 052 065
Área Social de Folha (ASF)		12,86				

*Fonte SNIC DGT
**Fonte SIG



Departamento de Gestão e Ordenamento Urbanístico
Divisão de Projeto e Reconversão Urbana de Áreas Críticas

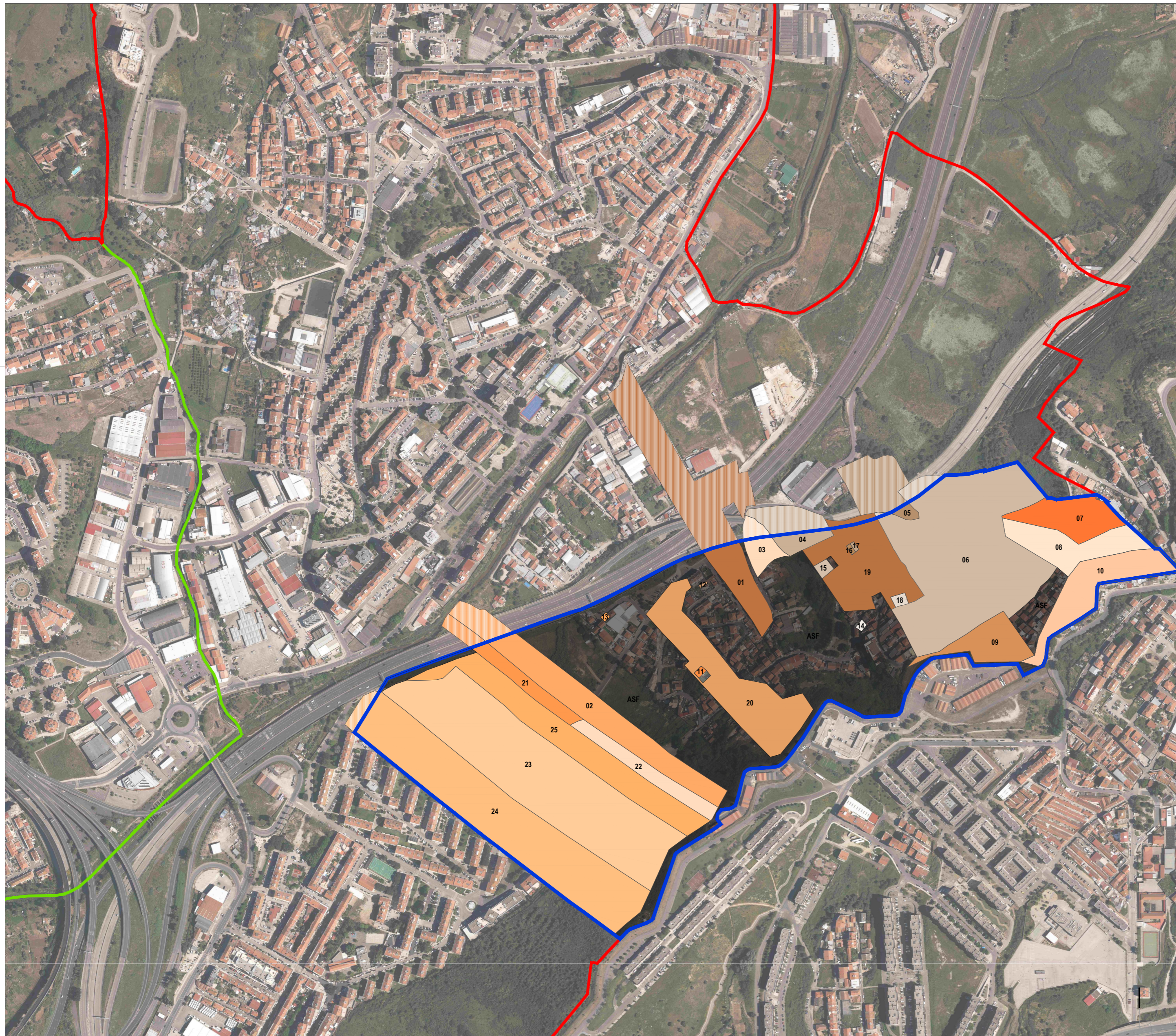
TÍTULO: PROPOSTA DE PMOT - VERTENTE NASCENTE
PLANTA CADASTRAL - CADASTRO GEOMÉTRICO DA PROPRIEDADE RÚSTICA DE 1951

LEVANTAMENTO TOPOGRÁFICO
Sistema de Referência: PT TM06/ETRS89
Origem das coordenadas rectangulares: Ponto Central
Datum Vertical: Meridiano de Cascais

CARTOGRAFIA DE REFERÊNCIA:
Sistema de Referência: Cartografia Topográfica vetorial 1:10000 para as Câmaras Municipais de Loures e Odivelas - Processo n.º 705 Homologada com data de 12 de Junho de 2020

COORDENAÇÃO: CÂMARA MUNICIPAL DE ODIVELAS
DGOU / DPRUAC - DIVISÃO DE PROJETO E RECONVERSÃO URBANA DE ÁREAS CRÍTICAS

ESCALA: 1:5000
PROCESSO: 55/2025/DPRUAC
FOLHA Nº: 04
DATA: JANEIRO/2026
VERSÃO: rev 00



QUADRO DE ÁREAS:

ID	N.º Prédio	Área (ha)*		Nome do Prédio (**)	Secção	Freguesia	NIC
		Total	Integrada no Plano				
01	18	2,79	0,67	Palmeira - Jogo da Bola e Boticário	A	União das Freguesias de Póvoa de Santo Adrião e Olival do Basto	AAA 000 052 311
02	27	2,07	1,74	Horta da Ponte da Póvoa de Santo Adrião	A		AAA 000 052 259
03	30	0,366	0,25	Barrochirhe	A		AAA 000 052 271
04	31	0,68	0,23	Barrochirhe	A		AAA 000 052 276
05	37	0,86	0,08	Vinha da Figueira	A		AAA 000 052 281
06	45	5,40	5,23	Reguengo	A		AAA 000 052 280
07	47	0,88	0,88	Cassapia	A		AAA 000 052 279
08	48	0,97	0,97	Fonte da Pipa	A		AAA 000 052 270
09	49	0,70	0,70	Tavares de Dentro	A		AAA 000 052 250
10	52	1,25	1,25	Estrada Militar	A		AAA 000 052 265
11	62	0,18	0,18	Gato	A		AAA 000 052 125
12	72	0,01	0,01	Quinta da Várzea	A		AAA 000 052 261
13	74	0,12	0,12	Horta Pequena	A		AAA 000 052 249
14	77	0,19	0,19	Barrochirhe	A		AAA 000 051 924
15	78	0,55	0,55	Barrochirhe	A		AAA 000 052 263
16	80	0,12	0,12	Barrochirhe	A		AAA 000 052 266
17	81	0,11	0,11	Barrochirhe	A		AAA 000 052 267
18	82	0,43	0,43	Barrochirhe	A		AAA 000 052 260
19	98	1,70	1,61	Quinta da Marrocina ou Marrochina, Mortórios	A		AAA 000 052 274
20	103	2,14	2,14	Gato	A		AAA 000 052 262
21	19	0,59	0,44	Courela à Ponte da Póvoa	B		AAA 000 052 066
22	20	0,6	0,6	Várzea da Ponte	B		AAA 000 052 055
23	22	5,34	5,34	Horta da Ponte da Póvoa e Viso da Serra	B		AAA 000 052 062
24	23	4,56	4,43	Estação Zoológica - Quinta da Ponte	B		AAA 000 052 059
25	43** (46')	2,04	2,04	Pomarinho	B		AAA 000 052 065
Área Social de Folia (ASF)			12,86				

*Fonte SNIC DGT
**Fonte SIG

LEGENDA:

- LIMITE DO CONCELHO DE ODIVELAS
- LIMITE DA UNIÃO DAS FREGUESIAS DE PÓVOA DE SANTO ADRIÃO E OLIVAL BASTO
- LIMITE DA ÁREA DE INTERVENÇÃO DO PLANO DE PORMENOR DA VERTENTE NASCENTE



Departamento de Gestão e Ordenamento Urbanístico
Divisão de Projeto e Reconversão Urbana de Áreas Críticas

TÍTULO: PROPOSTA DE PMOT - VERTENTE NASCENTE
PLANTA CADASTRAL - SISTEMA NACIONAL DE INFORMAÇÃO CADASTRAL

LEVANTAMENTO TOPOGRÁFICO
Sistema de Referência: PT TM06/ETRS89
Origem das coordenadas rectangulares: Ponto Central
Datum Vertical: Mergrado de Casais

CARTOGRAFIA DE REFERÊNCIA:
Sistema de Referência: Cartografia Topográfica vetorial 1:10000 para as Câmaras Municipais de Loures e Odivelas - Processo n.º 705 Homologada com data de 12 de Junho de 2020

COORDENAÇÃO: CÂMARA MUNICIPAL DE ODIVELAS
DGOU / DPRUAC - DIVISÃO DE PROJETO E RECONVERSÃO URBANA DE ÁREAS CRÍTICAS

ESCALA
1:5000

PROCESSO
55/2025/DPRUAC

DATA
JANEIRO/2026

FOLHA Nº
VERSÃO
rev 00

05