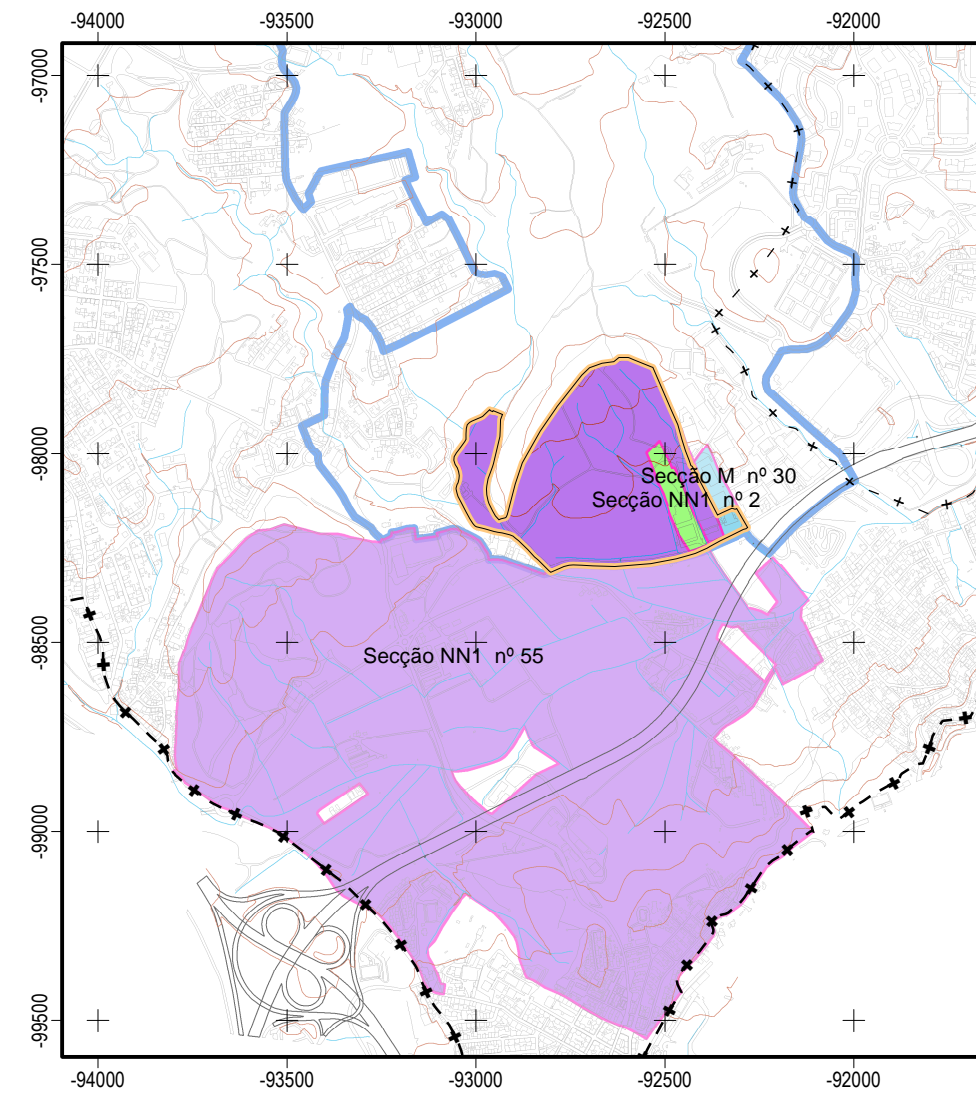


**Limites na Unidade de Execução**

UE 12.09 Pólo Empresarial do Sul (24,81ha)

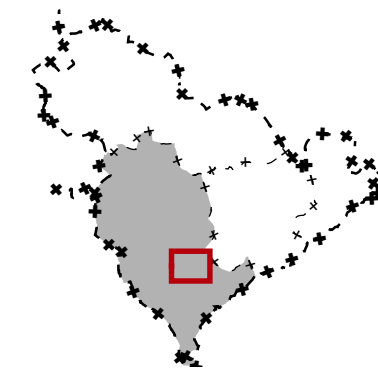
**Usos do Solo**

- Espaço Urbanizável Atividades Económicas
- Atividades Económicas a Requalificar
- Espaço Naturalizado Proteção ou Enquadramento
- Espaço Agropastoril



Cadastró Rústico			
Nome do prédio	Secção	Nº Prédio	Área
Casal do Cochicho	NN1	2	1,59
Escola Prática de Agricultura de D. Dinis	NN1	55	22,45*
Terras do Miranda (PIM)	M	30	0,31**

\* Parcial/Medido em cartografia  
 \*\* Património Imobiliário Municipal



**Limites Administrativos do Município de Odivelas**  
(CAOP julho de 2014)

- Limite do Concelho
- Limite da Freguesia

**Unidades de Gestão**

UOPG12 - Área Empresarial de Famões

**Limite da Unidade de Execução**

UE 12.09 Pólo Empresarial do Sul

Nota: "O PDM de Odivelas, elaborado no sistema de referência datum 73, foi transformado para ETRS89, com a precisão inerente as grelhas NTV2, disponibilizadas pela Direcção Geral do Território em [http://www.dgterritorio.pt/cartografia\\_e\\_geodesia/geodesia/transformacao\\_de\\_coordenadas/grelhas\\_em\\_ntv2/](http://www.dgterritorio.pt/cartografia_e_geodesia/geodesia/transformacao_de_coordenadas/grelhas_em_ntv2/)"

**Município**  
 Câmara Municipal  
**Odivelas**  
 DGOU | DPUPE | SPDM

Departamento de Gestão e Ordenamento Urbanístico  
 Divisão de Planeamento Urbanístico e Projetos Estruturantes  
 Setor do Plano Diretor Municipal

**Unidade de Execução**  
**Pólo Empresarial do Sul**

**Usos do Solo**  
**Cadastró**

(Aviso n.º 10014/2015 - Diário da República, 2.ª Série, n.º 171 de 2 de Setembro de 2015)  
 Proprietário: C. M. Odivelas; Prod.: Nivel - Serviços Topográficos, Lda.;  
 Data da informação: Abril 2005; Cartografia topográfica à escala 1:10.000;  
 Folhas nº 416-2, 417-1, 417-3, 431-1;  
 Sistema de Projecção: Datum 73; Datum Alt. de Cascais;  
 Projecção Cartográfica: Hayford-Gauss; Origem das Coordenadas:  
 E=180,598m; N=-86,990m, do Ponto Central  
 Homologação: 12 de setembro de 2008, IGP;  
 Exatidão posicional: Plani. 1,5m; Alti. 1,8m; Exatidão temática: 95%  
 e  
 Base Cartográfica: Ortofotomapa (2007) -PT-TM06/ETRS89

Data: Maio de 2017

Processo n.º: 116/DPUPE/SPDM  
 Desenho n.º: 02

Código: 086/2017/SPDM

Substitui desenho n.º: / /SPDM

Escala: 1:5.000

0 75 150 m

Sistema de coordenadas: PT-TM06/ETRS89; Projecção Cartográfica: Transversa de Mercator; Elipsóide Referência: GRS80  
 Reprodução em Suporte Analógico  
 Precisão Posicional Nominal: <= 2m