

Limite da Unidade de Execução

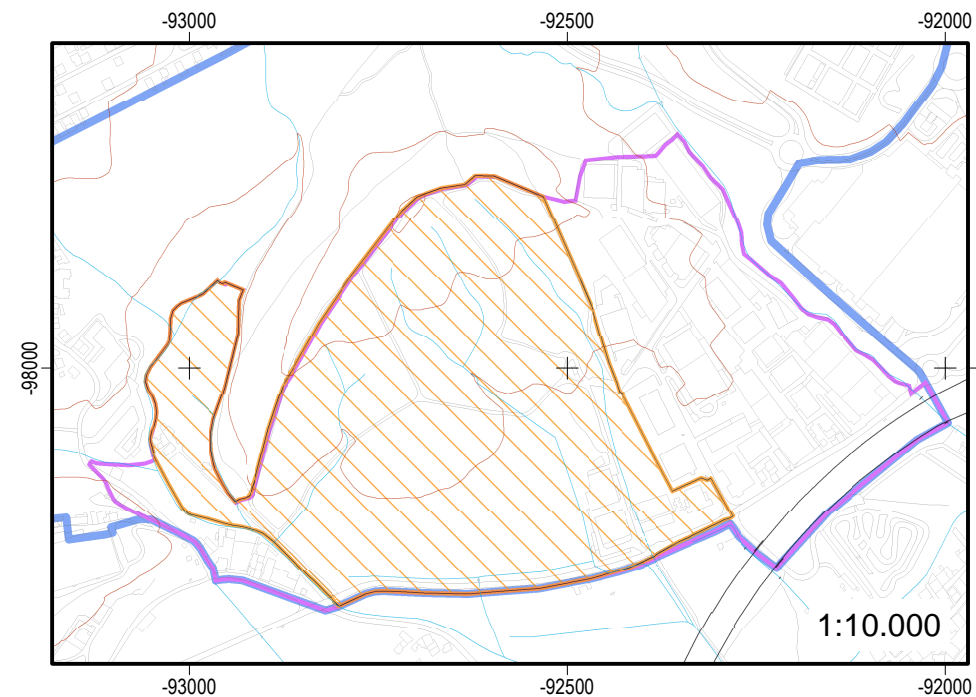
UE 12.09 Pólo Empresarial do Sul (24,81ha)

Esquema da estrutura Urbana

- Área de Atividade Económica (programada)
- Área de Atividade Económica (existente)
- Área de Equipamento
- Verde Urbano
- Verde Enquadramento
- nº Lotes

Rede de Mobilidade

- Via rodoviária principal
- Via rodoviária Secundária
- Passeio pedonal
- Separador central
- Ciclovía



Unidades de Gestão

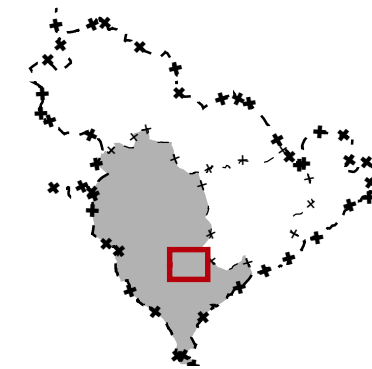
UOPG12 - Área Empresarial de Famões

Limite da Sub-UOPG

Sub-UOPG 12.09

Limite da Unidade de Execução

UE 12.09 Pólo Empresarial do Sul



Limites Administrativos do Município de Odivelas
(CAOP julho de 2014)

- Limite do Concelho
- Limite da Freguesia

	Área lote	Área urbana	Área de Utilização (I.U.) m ²	Volumetria m ³	Área de Ocupação (I.O.) m ²
Lote 1	3404	2746	2196,8	13730	1702
Lote 2	7293	4792	3833,6	23960	3646,5
Lote 3	5823	5522	4417,6	27610	2911,5
Lote 4	6100	4226	3380,8	21130	3050
Lote 5	6895	6895	5516	34475	3447,5
Lote 6	6725	6725	5380	33625	3362,5
Lote 7	6433	6433	5146,4	32165	3216,5
Lote 8	3685	3685	2948	18425	1842,5
Lote 9	4493	3960	3168	19800	2246,5
Lote 10	4837	4837	3869,6	24185	2418,5
Lote 11	4238	4238	3390,4	21190	2119
Lote 12	4300	4300	3440	21500	2150
Lote 13	6720	6720	4704	Alt. Max.=12m	3360
Lote 14*	6162	6212	4969,6	Alt. Max.=12m	3081

* Área ocupada pela escola EB Quinta da Paiã

Nota: "O PDM de Odivelas, elaborado no sistema de referência datum 73, foi transformado para ETRS89, com a precisão inerente as grelhas NTV2, disponibilizadas pela Direcção Geral do Território em http://www.dgterritorio.pt/cartografia_e_geodesia/geodesia/transformacao_de_coordenadas/grelhas_em_ntv2/"



Unidade de Execução Pólo Empresarial do Sul

Síntese

Departamento de Gestão e Ordenamento Urbanístico
Divisão de Planeamento Urbanístico e Projetos Estruturantes
Setor do Plano Diretor Municipal

(Aviso n.º 10014/2015 - Diário da República, 2.ª Série, n.º 171 de 2 de Setembro de 2015)
Proprietário: C. M. Odivelas; Prod.: Nivel - Serviços Topográficos, Lda.;
Data da informação: Abril 2005; Cartografia topográfica à escala 1:10.000;
Folhas nº 416-2, 417-1, 417-3, 431-1;
Sistema de Projeção: Datum 73; Datum Alt. de Cascais;
Projeção Cartográfica: Hayford-Gauss; Origem das Coordenadas:
E=180,598m; N=-86,990m, do Ponto Central
Homologação: 12 de setembro de 2008, IGP;
Exatidão posicional: Plani. 1,5m; Alti. 1,8m; Exatidão temática: 95%
e
Base Cartográfica: Ortofotomapa (2007) -PT-TM06/ETRS89

Data :
Maio de 2017
Processo n.º :
116/DPUPE/SPDM
Código :
085/2017/SPDM
Substitui desenho n.º :
_____/_____/SPDM
Escala:
1:5.000

0 75 150 m
Sistema de coordenadas: PT-TM06/ETRS89; Projeção Cartográfica: Transversa de Mercator; Elipsóide Referência: GRS80
Reprodução em Suporte Analógico
Precisão Posicional Nominal: <= 2m

01