

**Usos do Solo**

**Solo Rural**

Naturalizado Proteção ou Enquadramento

**Solo Urbano**

Urbanizado Central N2

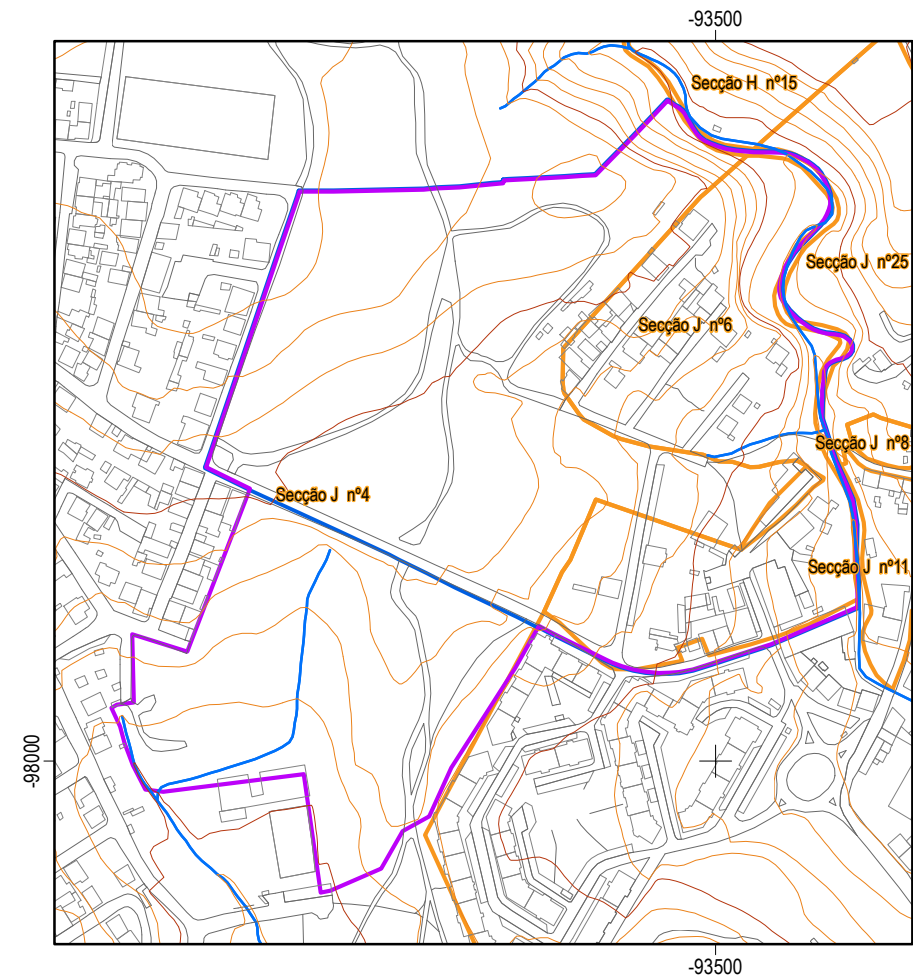
Urbanizado Residencial N2

Urbanizável Residencial N2

Urbanizável Verde

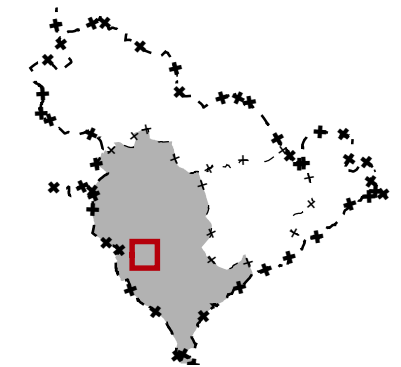
UE 03.01 Casal da Fonte	Área (ha)[1]
Urbanizado Central N2	1,57
Urbanizado Residencial N2	1,90
Urbanizável Residencial N2	2,40
Urbanizável Residencial N2	1,29
Urbanizável Verde	1,02
Naturalizado Protecção ou Enquadramento	2,83

[1] medido em cartografia



Unidade de Execução		
Secção	N.º Prédio	Área (há)
J	4	6,68 <sup>[1]</sup>
J	6	4,13

[\*] área parcial / medido em cartografia



**Limites Administrativos do Município de Odivelas**  
(CAOP julho de 2014)

- + - + - + Limite do Concelho
- + - + - + Limite da Freguesia

**Limite das SubUOPG**

SubUOPG 03 (14,90 ha)

**Limite da Unidade de Execução**

UE 03.01 Casal da Fonte (11,00 ha)

**Limite do Cadastro Rústico**

Secção J, nºs 4 e 6

Nota: "O PDM de Odivelas, elaborado no sistema de referência datum 73, foi transformado para ETRS89, com a precisão inerente as grelhas NTv2, disponibilizadas pela Direção Geral do Território em [http://www.dgterritorio.pt/cartografia\\_e\\_geodesia/geodesia/transformacao\\_de\\_coordenadas/grelhas\\_em\\_ntv2/](http://www.dgterritorio.pt/cartografia_e_geodesia/geodesia/transformacao_de_coordenadas/grelhas_em_ntv2/)"

**Município**  
CÂMARA MUNICIPAL  
**Odivelas**  
DGOU | DPUPE | SPDM

**UOPG 13 - Zona da Ribeira da Paia**  
**Unidade de Execução 13.03**  
**Casal da Fonte**

**Usos do Solo**  
**Cadastro**

(Aviso n.º 10014/2015 - Diário da República, 2.ª Série, n.º 171 de 2 de Setembro de 2015)

Proprietário: C. M. Odivelas; Prod.: Nivel - Serviços Topográficos, Lda.;  
Data da informação: Abril 2005; Cartografia topográfica à escala 1:10.000;  
Folhas nº 416-2, 417-1, 417-3, 431-1;  
Sistema de Projeção: Datum 73; Datum Alt. de Cascais;  
Projeção Cartográfica: Hayford-Gauss; Origem das Coordenadas:  
E=180,598m; N=86,990m, do Ponto Central  
Homologação: 12 de setembro de 2008, IGP;  
Exatidão posicional: Plani: 1,5m; Alti: 1,8m; Exatidão temática: 95%  
e  
Base Cartográfica: Ortofotomapa (2007) -PT-TM06/ETRS89

Data : Março de 2017  
Processo n.º : 119/DPUPE/SPDM  
Código : 049/2017/SPDM  
Substitui desenho n.º : 030/2017/SPDM  
Escala : 1:5.000

**02**

0 75 150 m

Sistema de coordenadas: PT-TM06/ETRS89; Projeção Cartográfica: Transversa de Mercator; Elipsóide Referência: GRS80  
Reprodução em Suporte Analógico  
Precisão Posicional Nominal: <= 2m

Departamento de Gestão e Ordenamento Urbanístico  
Divisão de Planeamento Urbanístico e Projetos Estruturantes  
Setor do Plano Diretor Municipal