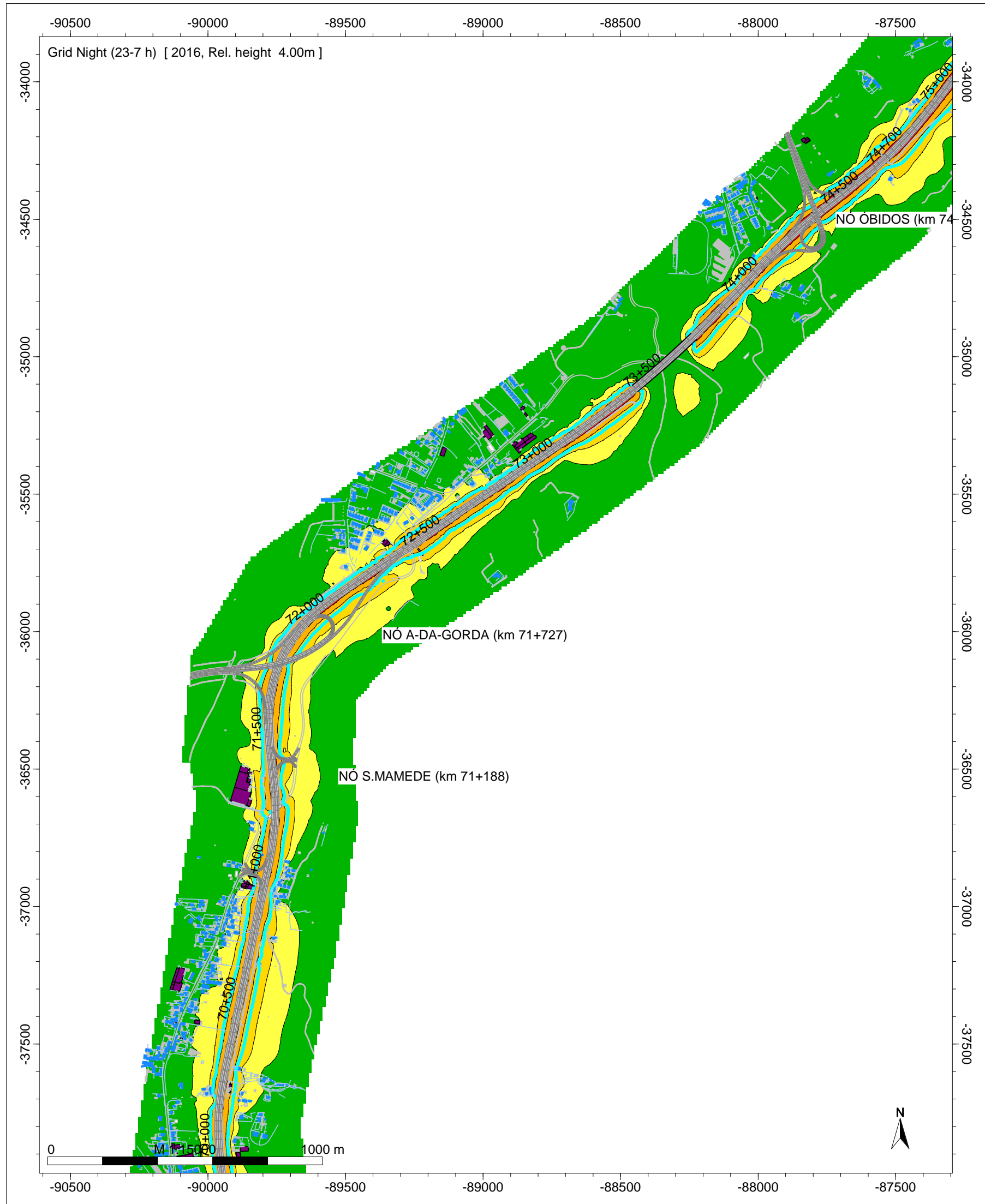


A8 - AUTO-ESTRADAS DO OESTE

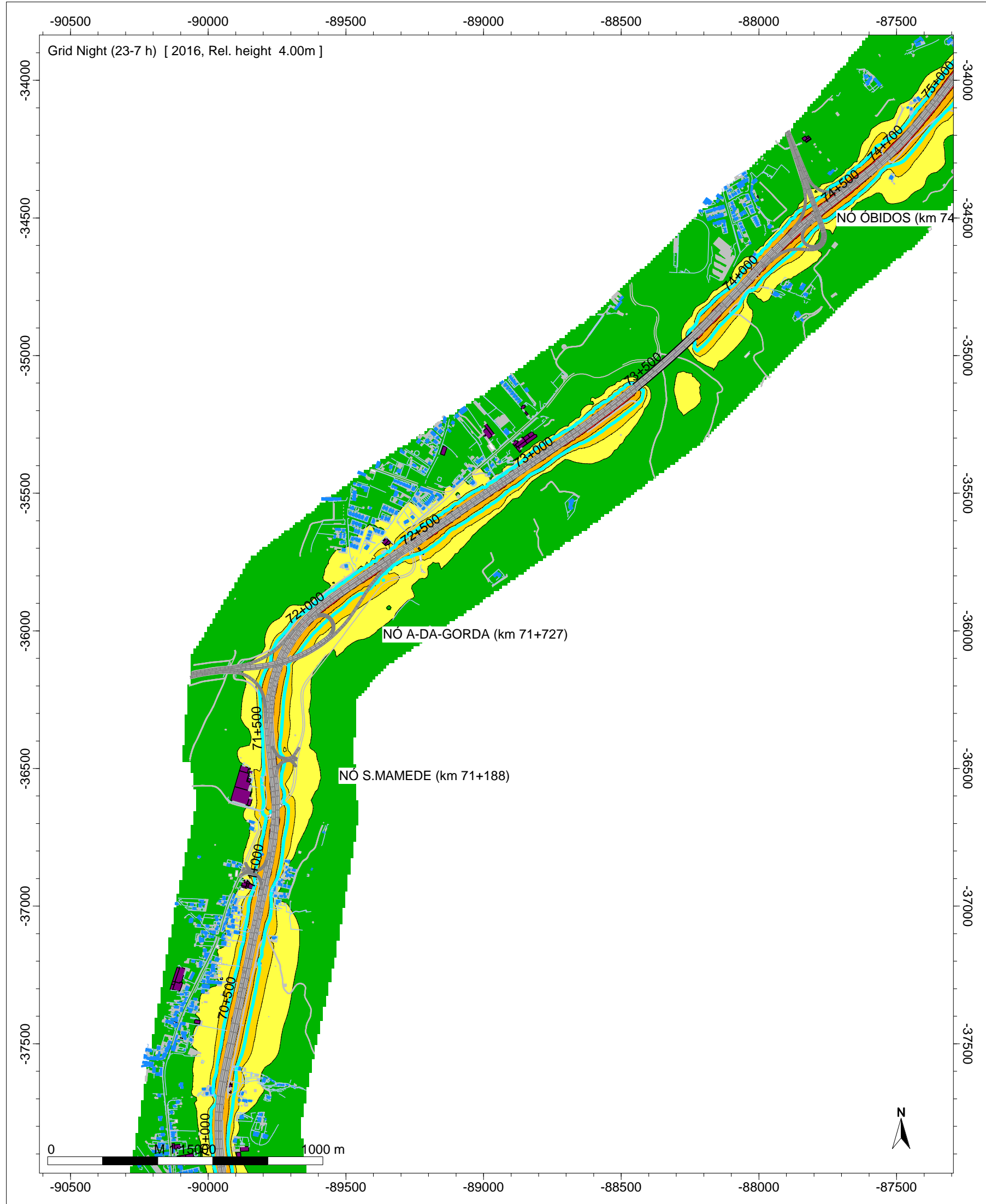


- Legenda**
- separadores
 - Barreira Acustica
 - Edifício Hab.
 - Edif. Industrial
 - Edif. Escolar
 - Edif. NH
 - Edif. publico
 - Edifício em ruínas
 - Edif. Agrícola
 - Edif. Construção
 - Isofona Ln 53 dB(A)

Auto-Estradas do Atlântico
 A8 - Auto-Estrada do Oeste
 Norma de Cálculo: XPS31-133
 Indicador de Ruído: Ln (23h-07h)
 PK - 66+000 - 69+500
 Figura Nº 16B

Ano a que se reportam os resultados:
 2016
 Altura de Cálculo: 4m
 Malha de Cálculo: 10x10m
 Nº de Reflexões: 1ª Ordem
 Escala: 1/15.000
 Versão Revista - Março 2018

A8 - AUTO-ESTRADAS DO OESTE

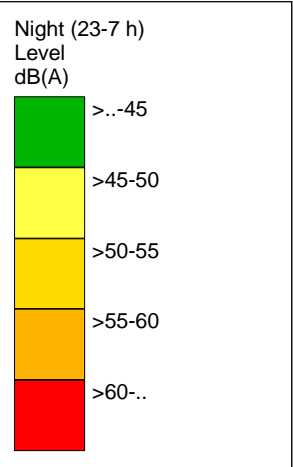


- Legenda**
- separadores
 - Barreira Acustica
 - Edificio Hab.
 - Edif Industrial
 - Edif_Escolar
 - Edif NH
 - Edif publico
 - Edificio em ruínas
 - Edif Agricola
 - Edif_Construção
 - Isofona Ln 53 dB(A)

Auto-Estradas do Atlântico
 A8 - Auto-Estrada do Oeste
 Norma de Cálculo: XPS31-133
 Indicador de Ruído: Ln (23h-07h)
 PK - 70+000 - 75+000
 Figura Nº 17B

Ano a que se reportam os resultados:
 2016
 Altura de Cálculo: 4m
 Malha de Cálculo: 10x10m
 Nº de Reflexões: 1ª Ordem
 Escala: 1/15.000
 Versão Revista - Março 2018

A8 - AUTO-ESTRADAS DO OESTE

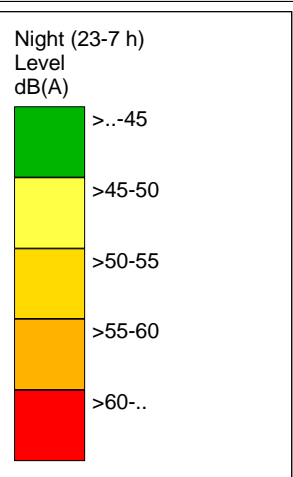
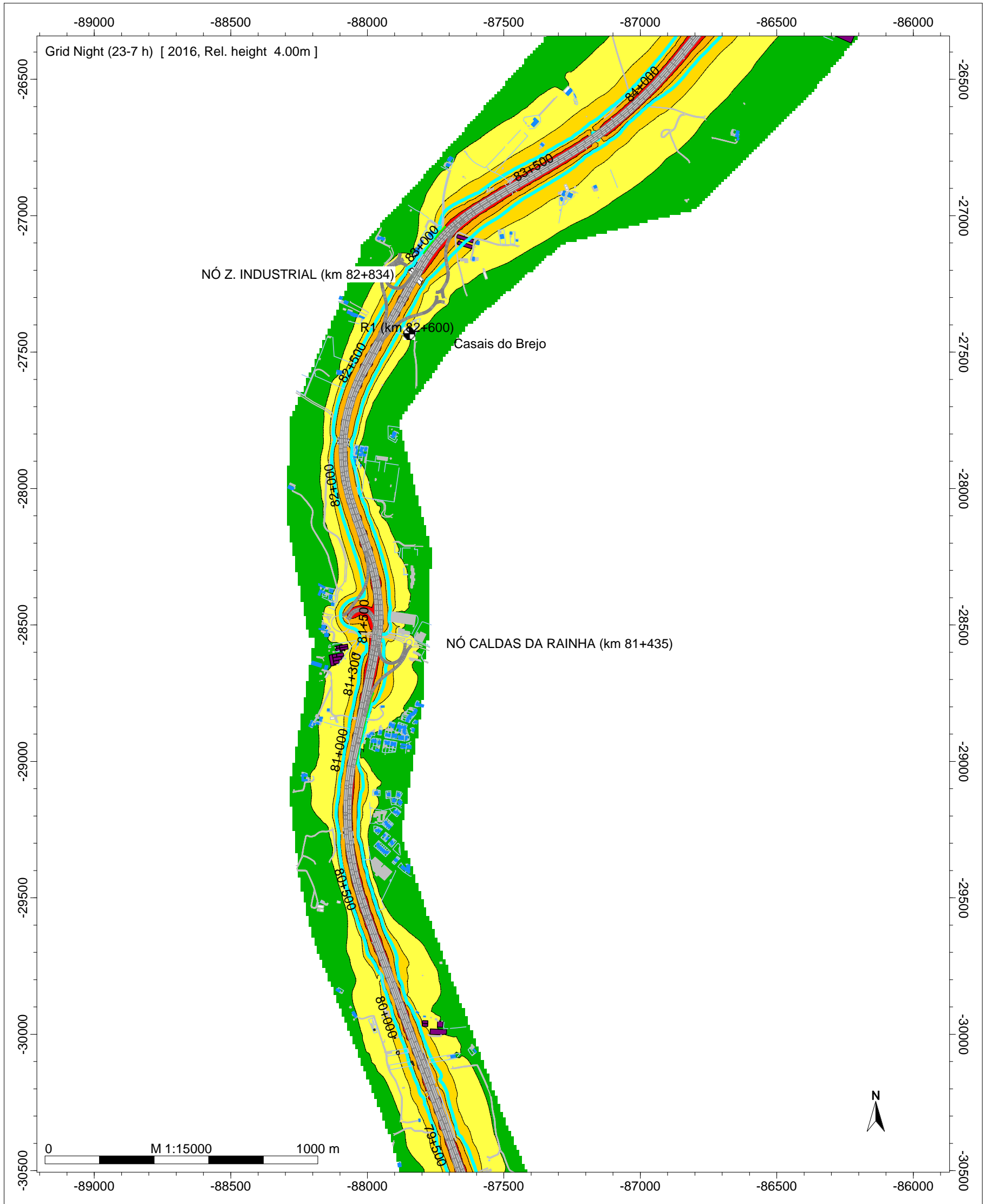


- Legenda
- separadores
 - Barreira Acustica
 - Edifício Hab.
 - Edif. Industrial
 - Edif. Escolar
 - Edif. NH
 - Edif. publico
 - Edifício em ruínas
 - Edif. Agrícola
 - Edif. Construção
 - Isofona Ln 53 dB(A)

Auto-Estradas do Atlântico
 A8 - Auto-Estrada do Oeste
 Norma de Cálculo: XPS31-133
 Indicador de Ruído: Ln (23h-07h)
 PK - 74+500 - 79+000
 Figura Nº 18B

Ano a que se reportam os resultados:
 2016
 Altura de Cálculo: 4m
 Malha de Cálculo: 10x10m
 Nº de Reflexões: 1ª Ordem
 Escala: 1/15.000
 Versão Revista - Março 2018

A8 - AUTO-ESTRADAS DO OESTE

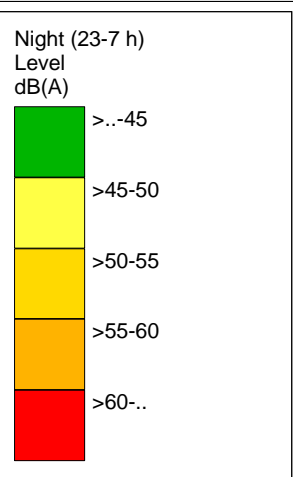
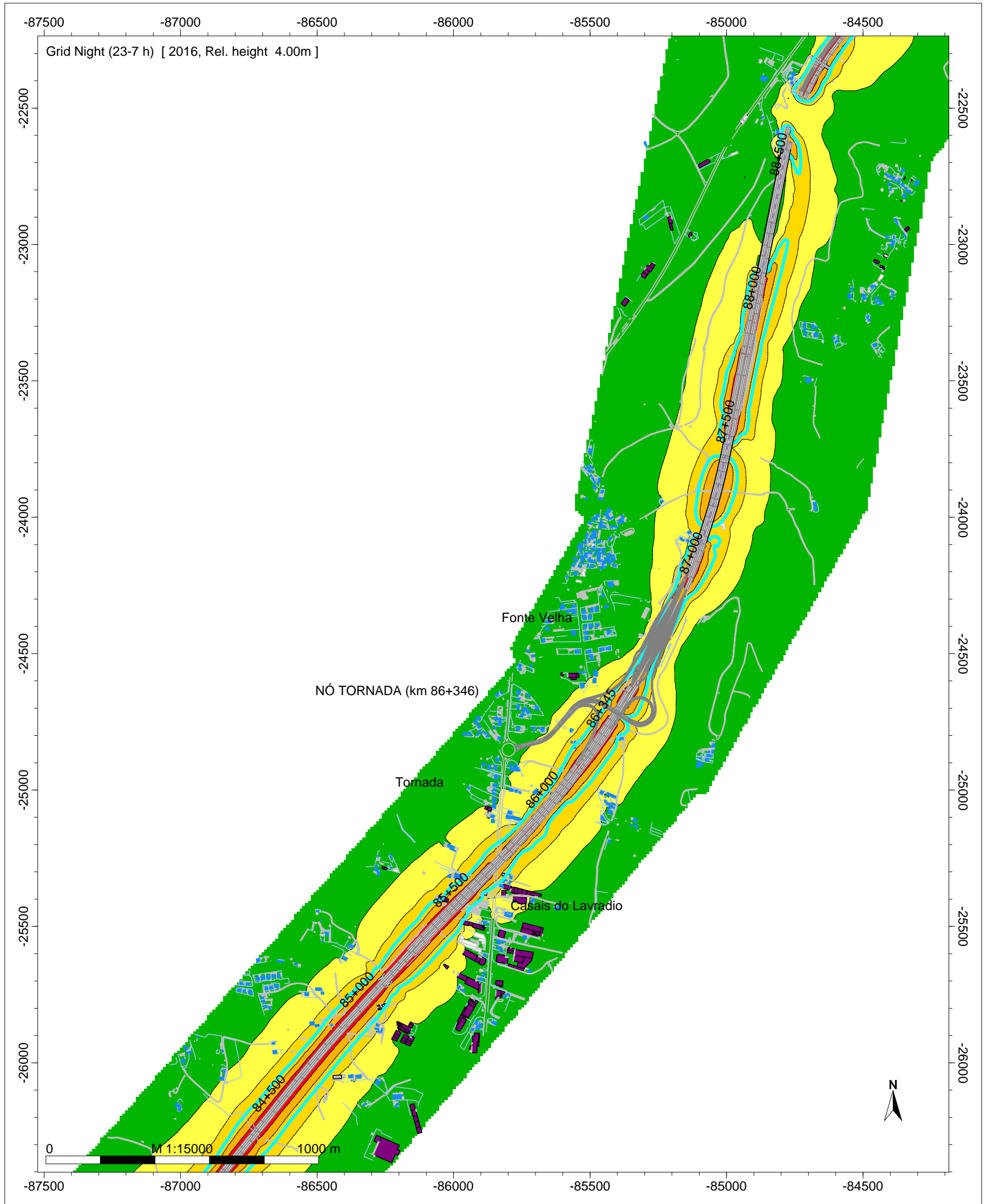


- Legenda
- separadores
 - Barreira Acustica
 - Edifício Hab.
 - Edif. Industrial
 - Edif. Escolar
 - Edif. NH
 - Edif. publico
 - Edifício em ruínas
 - Edif. Agrícola
 - Edif. Construção
 - Isofona Ln 53 dB(A)

Auto-Estradas do Atlântico
 A8 - Auto-Estrada do Oeste
 Norma de Cálculo: XPS31-133
 Indicador de Ruído: Ln (23h-07h)
 PK - 79+500 - 84+000
 Figura Nº 19B

Ano a que se reportam os resultados:
 2016
 Altura de Cálculo: 4m
 Malha de Cálculo: 10x10m
 Nº de Reflexões: 1ª Ordem
 Escala: 1/15.000
 Versão Revista - Março 2018

A8 - AUTO-ESTRADAS DO OESTE

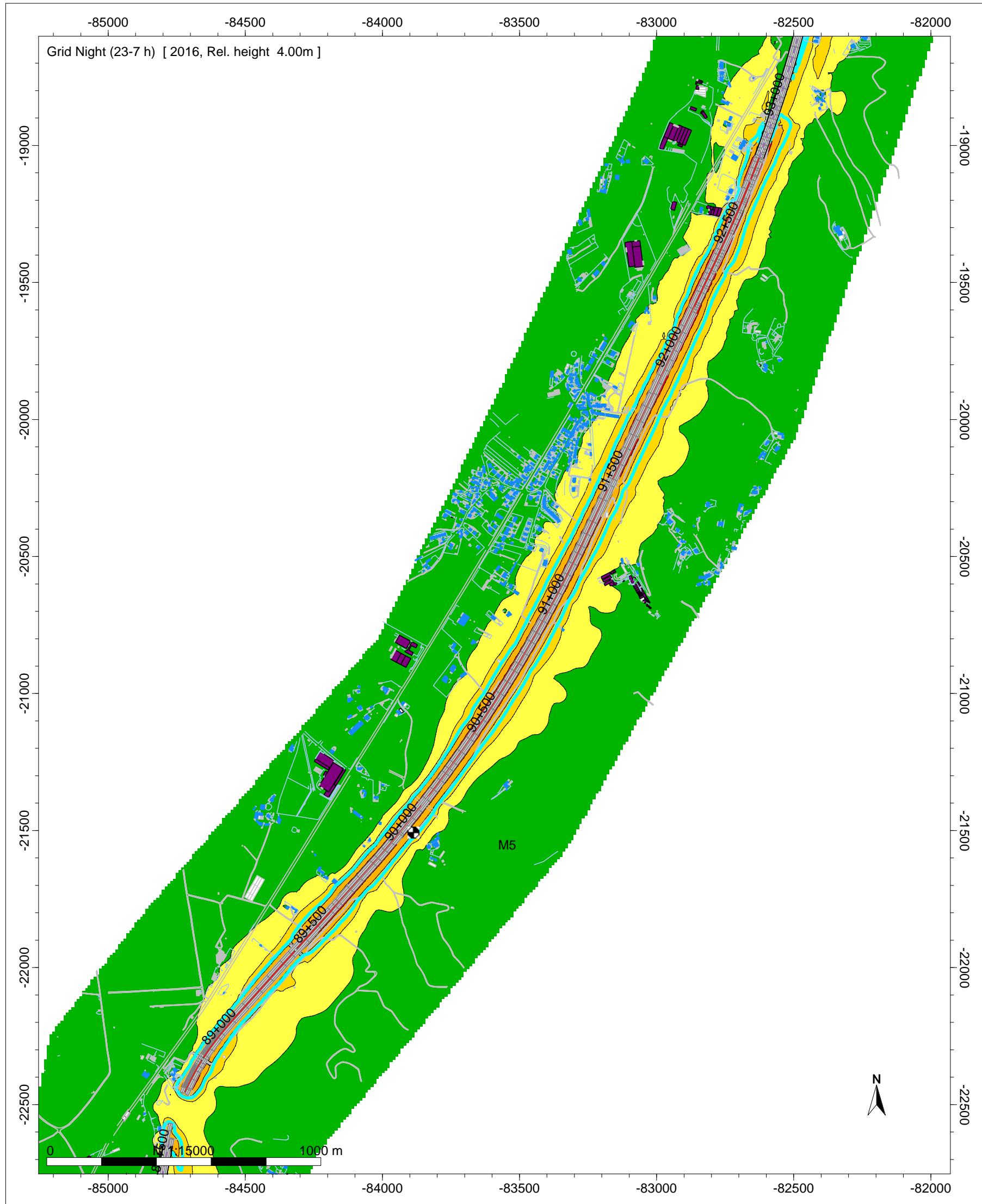


- Legenda
- separadores
 - Barreira Acustica
 - Edifício Hab.
 - Edif Industrial
 - Edif_Escolar
 - Edif NH
 - Edif publico
 - Edifício em ruínas
 - Edif Agricola
 - Edif_Construção
 - Isofona Ln 53 dB(A)

Auto-Estradas do Atlântico
 A8 - Auto-Estrada do Oeste
 Norma de Cálculo: XPS31-133
 Indicador de Ruído: Ln (23h-07h)
 PK - 84+000 - 88+000
 Figura Nº 20B

Ano a que se reportam os resultados:
 2016
 Altura de Cálculo: 4m
 Malha de Cálculo: 10x10m
 Nº de Reflexões: 1ª Ordem
 Escala: 1/15.000
 Versão Revista - Março 2018

A8 - AUTO-ESTRADAS DO OESTE

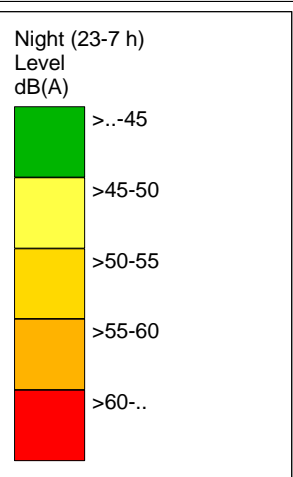
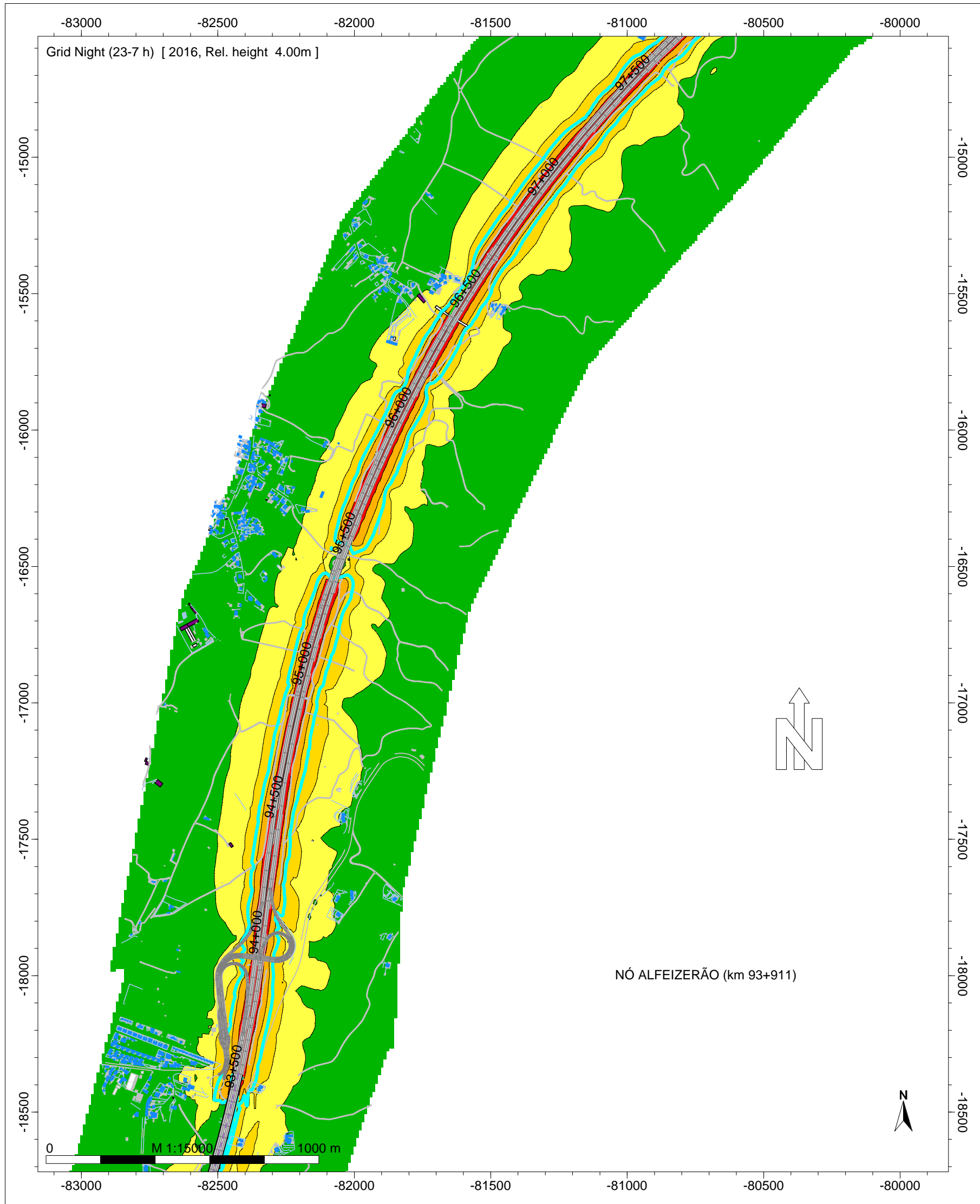


- Legenda**
- separadores
 - Barreira Acustica
 - Edifício Hab.
 - Edif Industrial
 - Edif_Escolar
 - Edif NH
 - Edif publico
 - Edifício em ruínas
 - Edif Agricola
 - Edif_Construção
 - Isofona Ln 53 dB(A)

Auto-Estradas do Atlântico
 A8 - Auto-Estrada do Oeste
 Norma de Cálculo: XPS31-133
 Indicador de Ruído: Ln (23h-07h)
 PK - 88+500 - 93+000
 Figura Nº 21B

Ano a que se reportam os resultados:
 2016
 Altura de Cálculo: 4m
 Malha de Cálculo: 10x10m
 Nº de Reflexões: 1ª Ordem
 Escala: 1/15.000
 Versão Revista - Março 2018

A8 - AUTO-ESTRADAS DO OESTE

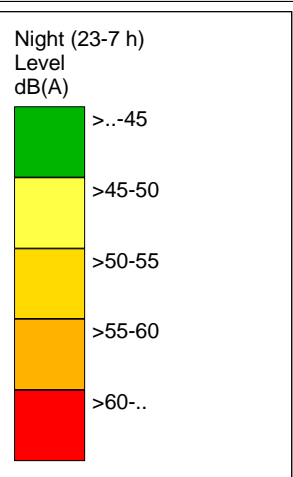
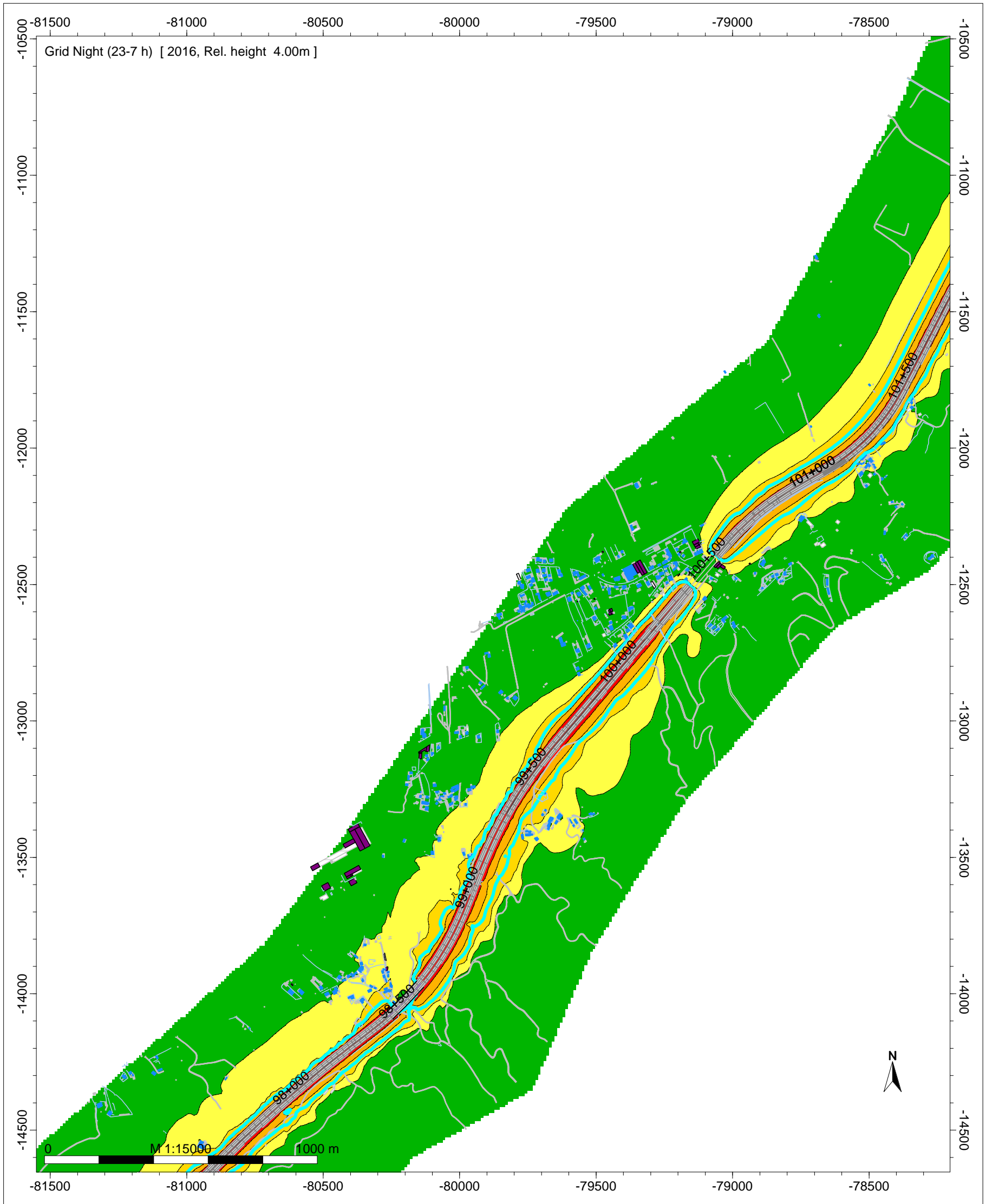


- Legenda
- separadores
 - Barreira Acustica
 - Edifício Hab.
 - Edif Industrial
 - Edif_Escolar
 - Edif NH
 - Edif publico
 - Edifício em ruínas
 - Edif Agricola
 - Edif_Construção
 - Isofona Ln 53 dB(A)

Auto-Estradas do Atlântico
 A8 - Auto-Estrada do Oeste
 Norma de Cálculo: XPS31-133
 Indicador de Ruído: Ln (23h-07h)
 PK - 93+000 - 97+500
 Figura Nº 22B

Ano a que se reportam os resultados:
 2016
 Altura de Cálculo: 4m
 Malha de Cálculo: 10x10m
 Nº de Reflexões: 1ª Ordem
 Escala: 1/15.000
 Versão Revista - Março 2018

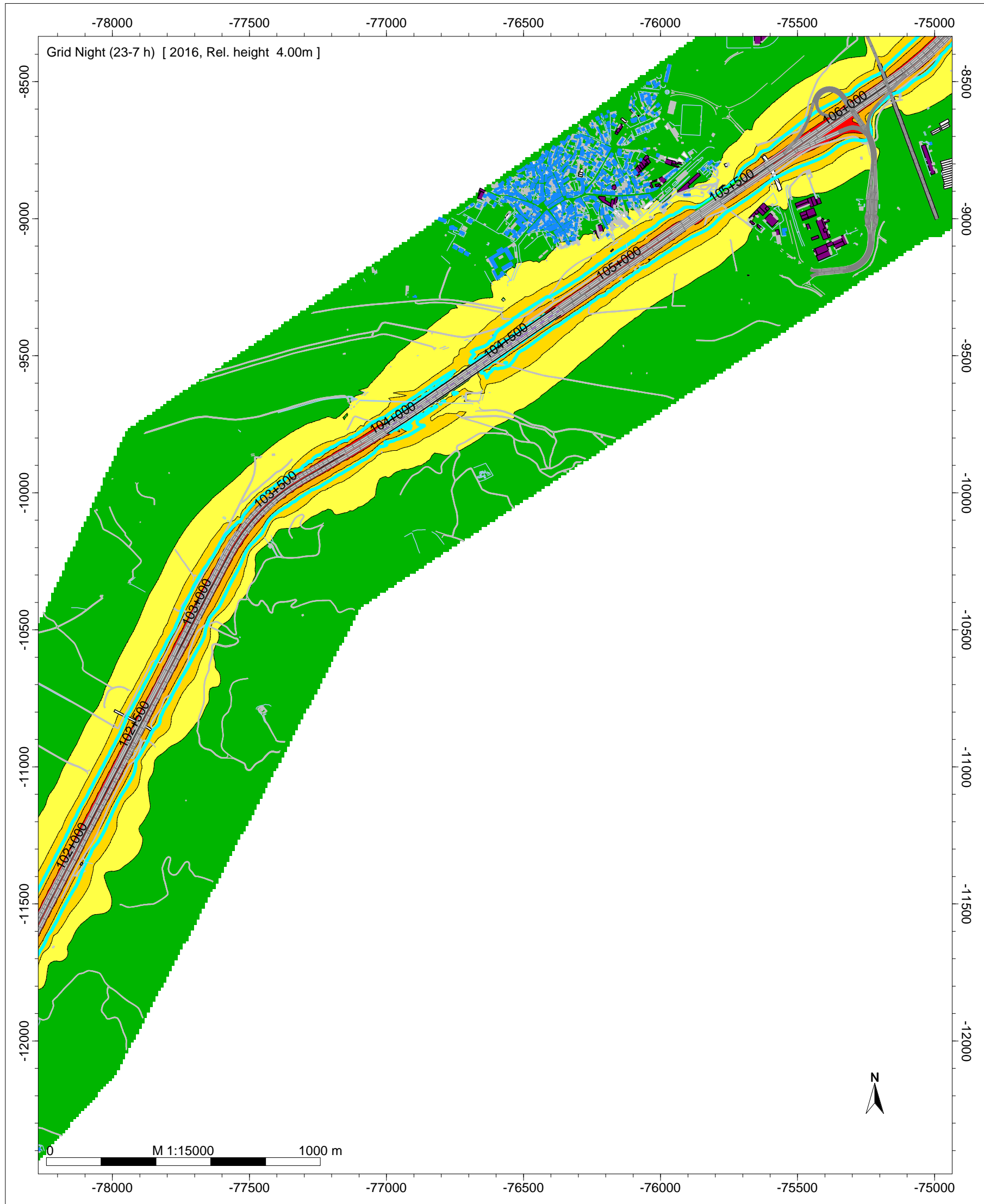
A8 - AUTO-ESTRADAS DO OESTE



- Legenda**
- separadores
 - Barreira Acustica
 - Edifício Hab.
 - Edif Industrial
 - Edif_Escolar
 - Edif NH
 - Edif publico
 - Edifício em ruínas
 - Edif Agricola
 - Edif_Construção
 - Isofona Ln 53 dB(A)

Auto-Estradas do Atlântico
 A8 - Auto-Estrada do Oeste
 Norma de Cálculo: XPS31-133
 Indicador de Ruído: Ln (23h-07h)
 PK - 97+500 - 101+500
 Figura Nº 23B

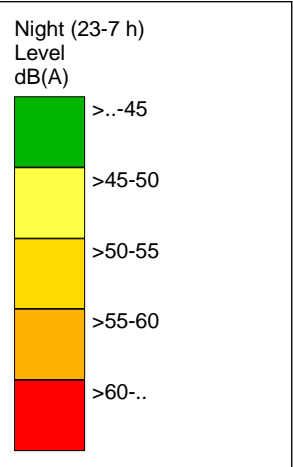
Ano a que se reportam os resultados:
 2016
 Altura de Cálculo: 4m
 Malha de Cálculo: 10x10m
 Nº de Reflexões: 1ª Ordem
 Escala: 1/15.000
 Versão Revista - Março 2018



- Legenda
-  separadores
 -  Barreira Acustica
 -  Edifício Hab.
 -  Edif Industrial
 -  Edif_Escolar
 -  Edif NH
 -  Edif publico
 -  Edifício em ruínas
 -  Edif Agricola
 -  Edif_Construção
 -  Isofona Ln 53 dB(A)

Auto-Estradas do Atlântico
 A8 - Auto-Estrada do Oeste
 Norma de Cálculo: XPS31-133
 Indicador de Ruído: Ln (23h-07h)
 PK - 101+500 - 106+000
 Figura Nº 24B

Ano a que se reportam os resultados:
 2016
 Altura de Cálculo: 4m
 Malha de Cálculo: 10x10m
 Nº de Reflexões: 1ª Ordem
 Escala: 1/15.000
 Versão Revista - Março 2018

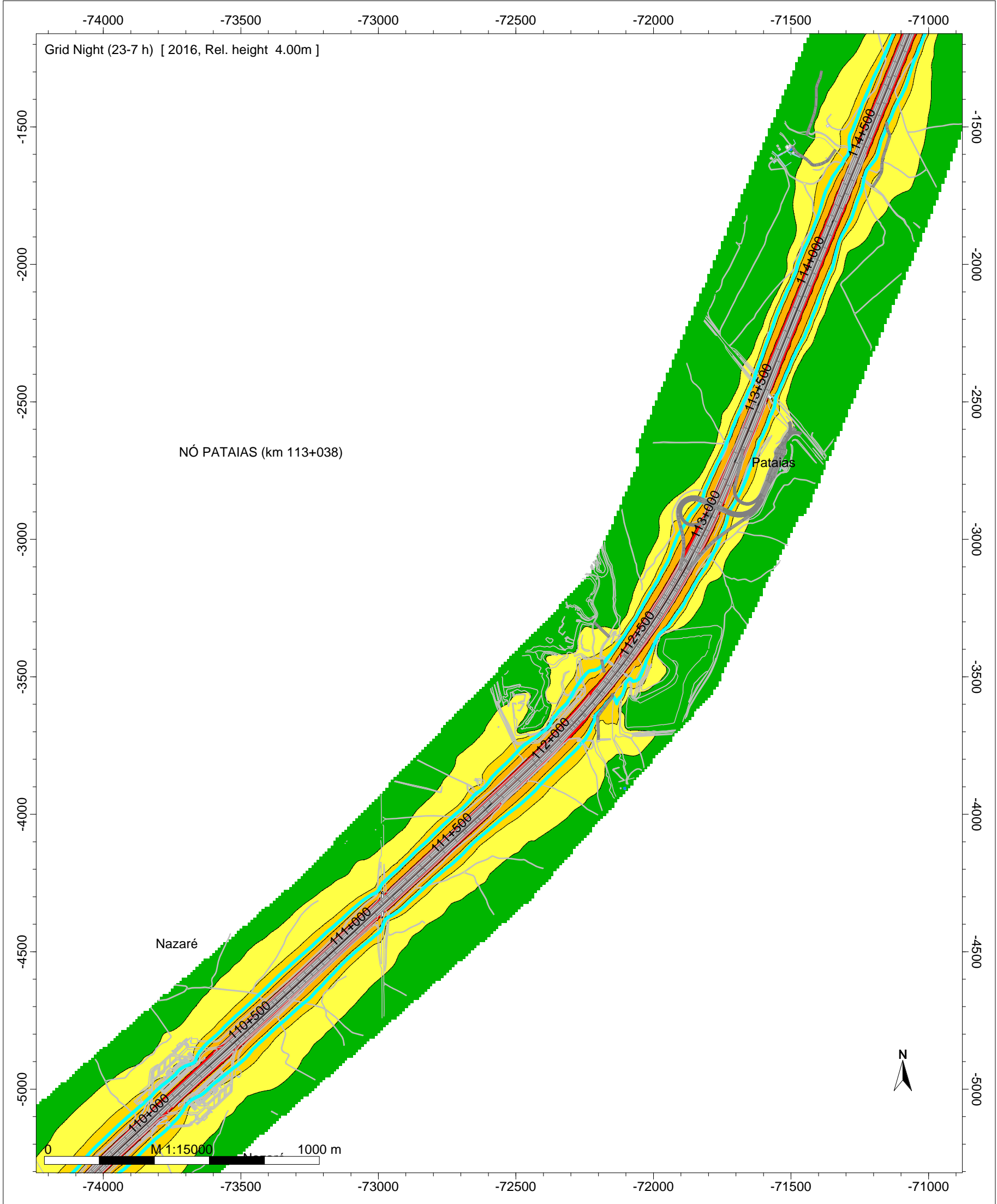


- Legenda
- separadores
 - Barreira Acustica
 - Edifício Hab.
 - Edif Industrial
 - Edif_Escolar
 - Edif NH
 - Edif publico
 - Edifício em ruínas
 - Edif Agricola
 - Edif_Construção
 - Isofona Ln 53 dB(A)

Auto-Estradas do Atlântico
 A8 - Auto-Estrada do Oeste
 Norma de Cálculo: XPS31-133
 Indicador de Ruído: Ln (23h-07h)
 PK - 106+000 - 109+000
 Figura Nº 25B

Ano a que se reportam os resultados:
 2016
 Altura de Cálculo: 4m
 Malha de Cálculo: 10x10m
 Nº de Reflexões: 1ª Ordem
 Escala: 1/15.000
 Versão Revista - Março 2018

A8 - AUTO-ESTRADAS DO OESTE

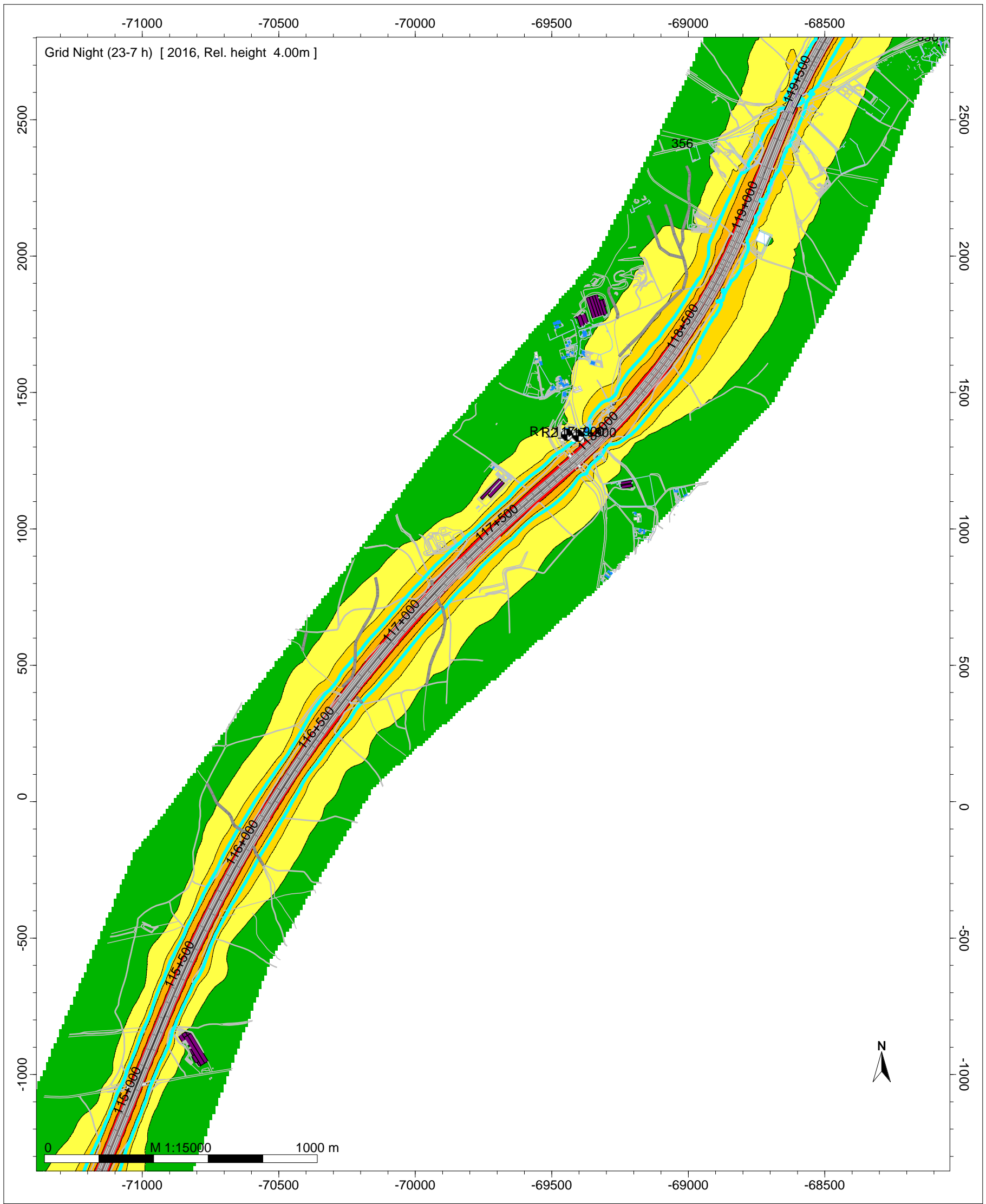


- Legenda
- separadores
 - Barreira Acustica
 - Edifício Hab.
 - Edif Industrial
 - Edif_Escolar
 - Edif NH
 - Edif publico
 - Edifício em ruínas
 - Edif_Agricola
 - Edif_Construção
 - Isofona Ln 53 dB(A)

Auto-Estradas do Atlântico
 A8 - Auto-Estrada do Oeste
 Norma de Cálculo: XPS31-133
 Indicador de Ruído: Ln (23h-07h)
 PK - 109+500 - 114+500
 Figura Nº 26B

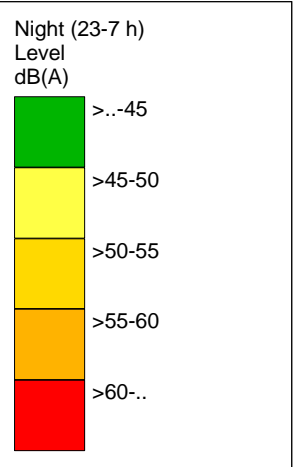
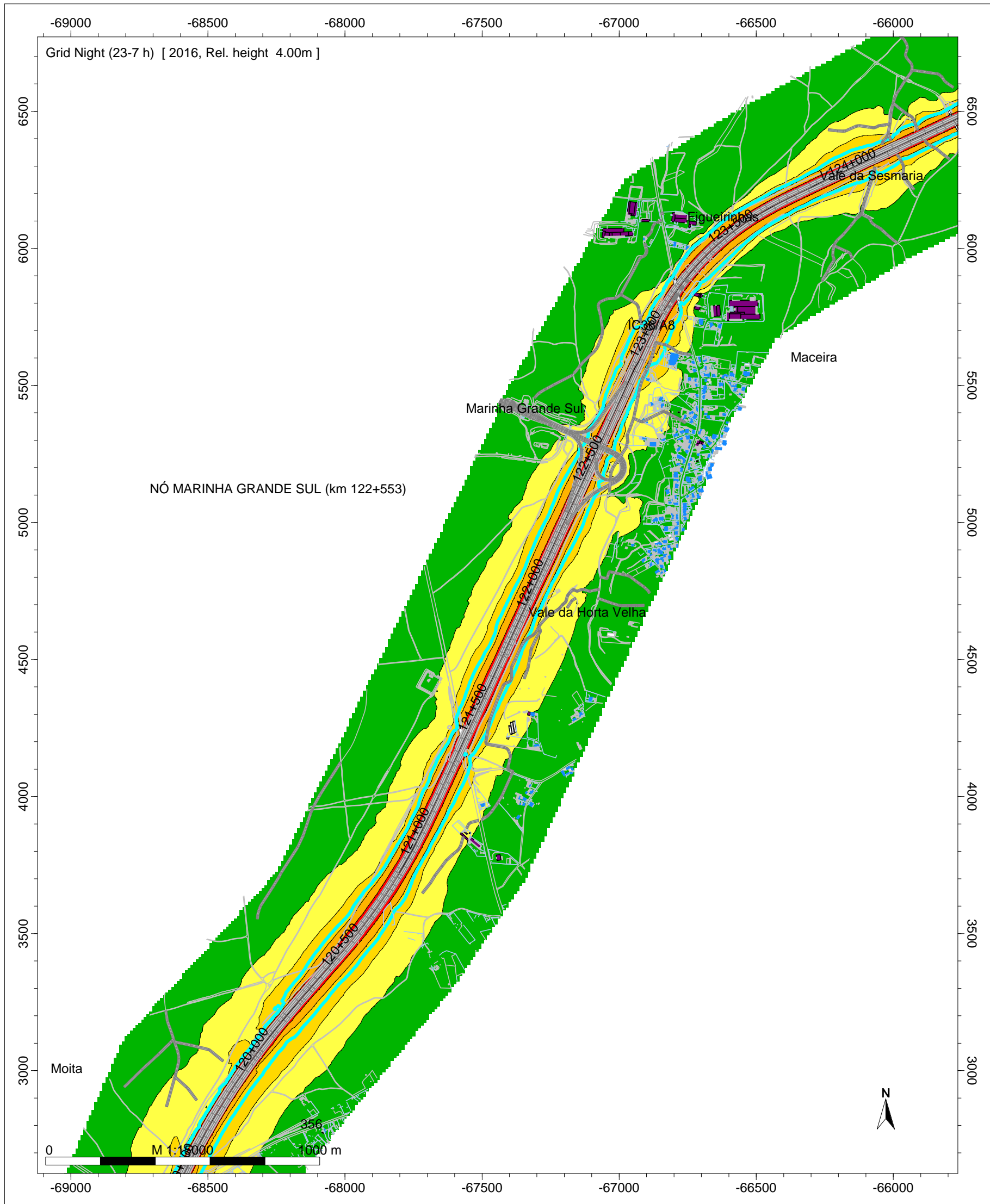
Ano a que se reportam os resultados:
 2016
 Altura de Cálculo: 4m
 Malha de Cálculo: 10x10m
 Nº de Reflexões: 1ª Ordem
 Escala: 1/15.000
 Versão Revista - Março 2018

A8 - AUTO-ESTRADAS DO OESTE



<p>Night (23-7 h) Level dB(A)</p> <ul style="list-style-type: none"> >...-45 >45-50 >50-55 >55-60 >60-.. 	<p>Legenda</p> <ul style="list-style-type: none"> separadores Barreira Acustica Edifício Hab. Edif Industrial Edif_Escolar Edif NH Edif publico Edifício em ruínas Edif Agrícola Edif_Construção Isofona Ln 53 dB(A) 	<p>Auto-Estradas do Atlântico</p> <p>A8 - Auto-Estrada do Oeste</p> <p>Norma de Cálculo: XPS31-133</p> <p>Indicador de Ruído: Ln (23h-07h)</p> <p>PK - 114+500 - 119+500</p> <p>Figura Nº 27B</p>	<p>Ano a que se reportam os resultados: 2016</p> <p>Altura de Cálculo: 4m</p> <p>Malha de Cálculo: 10x10m</p> <p>Nº de Reflexões: 1ª Ordem</p> <p>Escala: 1/15.000</p> <p>Versão Revista - Março 2018</p>
--	---	---	---

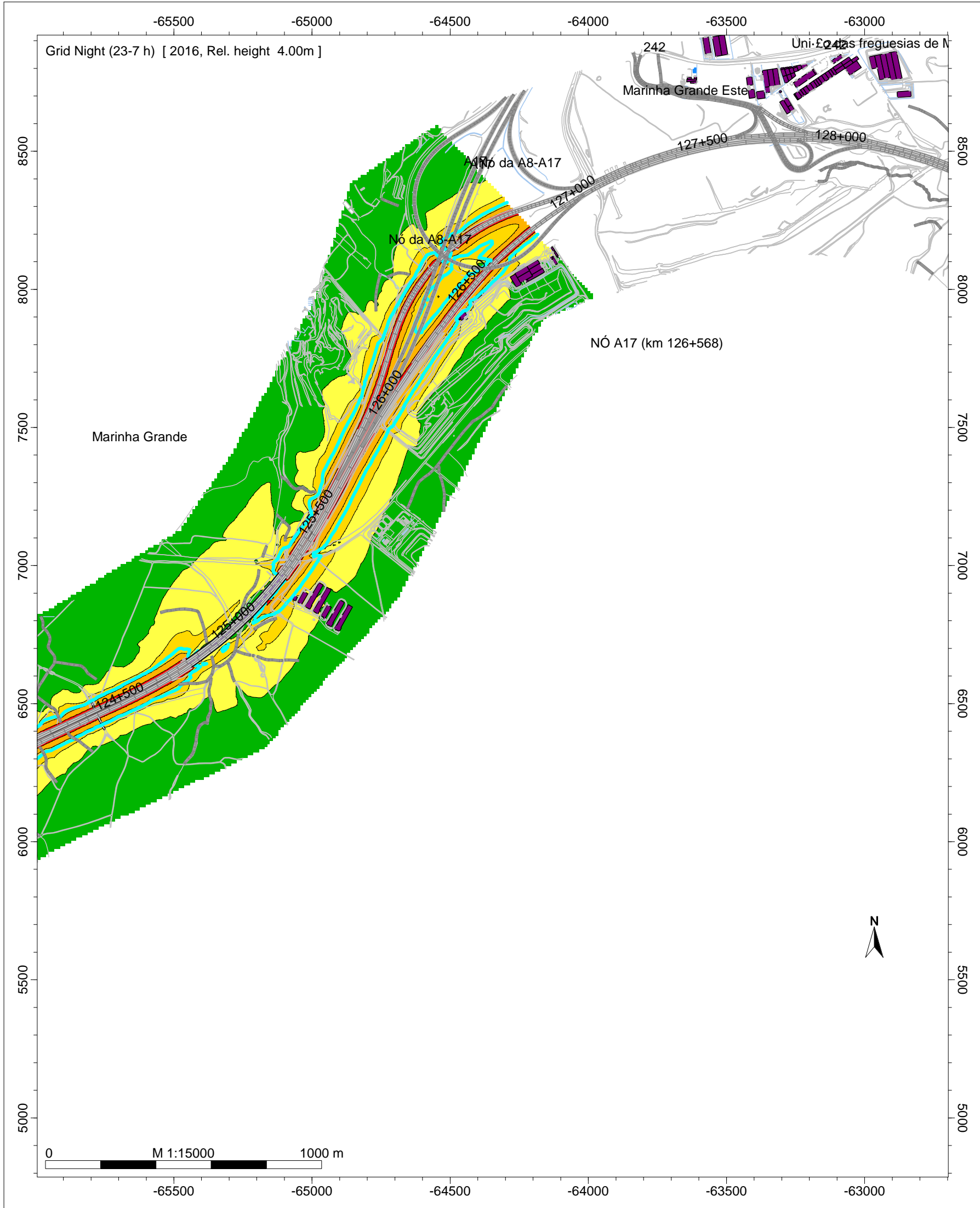
A8 - AUTO-ESTRADAS DO OESTE



- Legenda
- separadores
 - Barreira Acustica
 - Edifício Hab.
 - Edif. Industrial
 - Edif. Escolar
 - Edif. NH
 - Edif. publico
 - Edifício em ruínas
 - Edif. Agrícola
 - Edif. Construção
 - Isofona Ln 53 dB(A)

Auto-Estradas do Atlântico
 A8 - Auto-Estrada do Oeste
 Norma de Cálculo: XPS31-133
 Indicador de Ruído: Ln (23h-07h)
 PK - 119+500 - 124+000
 Figura Nº 28B

Ano a que se reportam os resultados:
 2016
 Altura de Cálculo: 4m
 Malha de Cálculo: 10x10m
 Nº de Reflexões: 1ª Ordem
 Escala: 1/15.000
 Versão Revista - Março 2018



- Legenda**
- separadores
 - Barreira Acustica
 - Edifício Hab.
 - Edif Industrial
 - Edif_Escolar
 - Edif NH
 - Edif publico
 - Edifício em ruínas
 - Edif_Agricola
 - Edif_Construção
 - Isofona Ln 53 dB(A)

Auto-Estradas do Atlântico
 A8 - Auto-Estrada do Oeste
 Norma de Cálculo: XPS31-133
 Indicador de Ruído: Ln (23h-07h)
 PK - 124+500 - 128+000
 Figura Nº 29B

Ano a que se reportam os resultados:
 2016
 Altura de Cálculo: 4m
 Malha de Cálculo: 10x10m
 Nº de Reflexões: 1ª Ordem
 Escala: 1/15.000
 Versão Revista - Março 2018