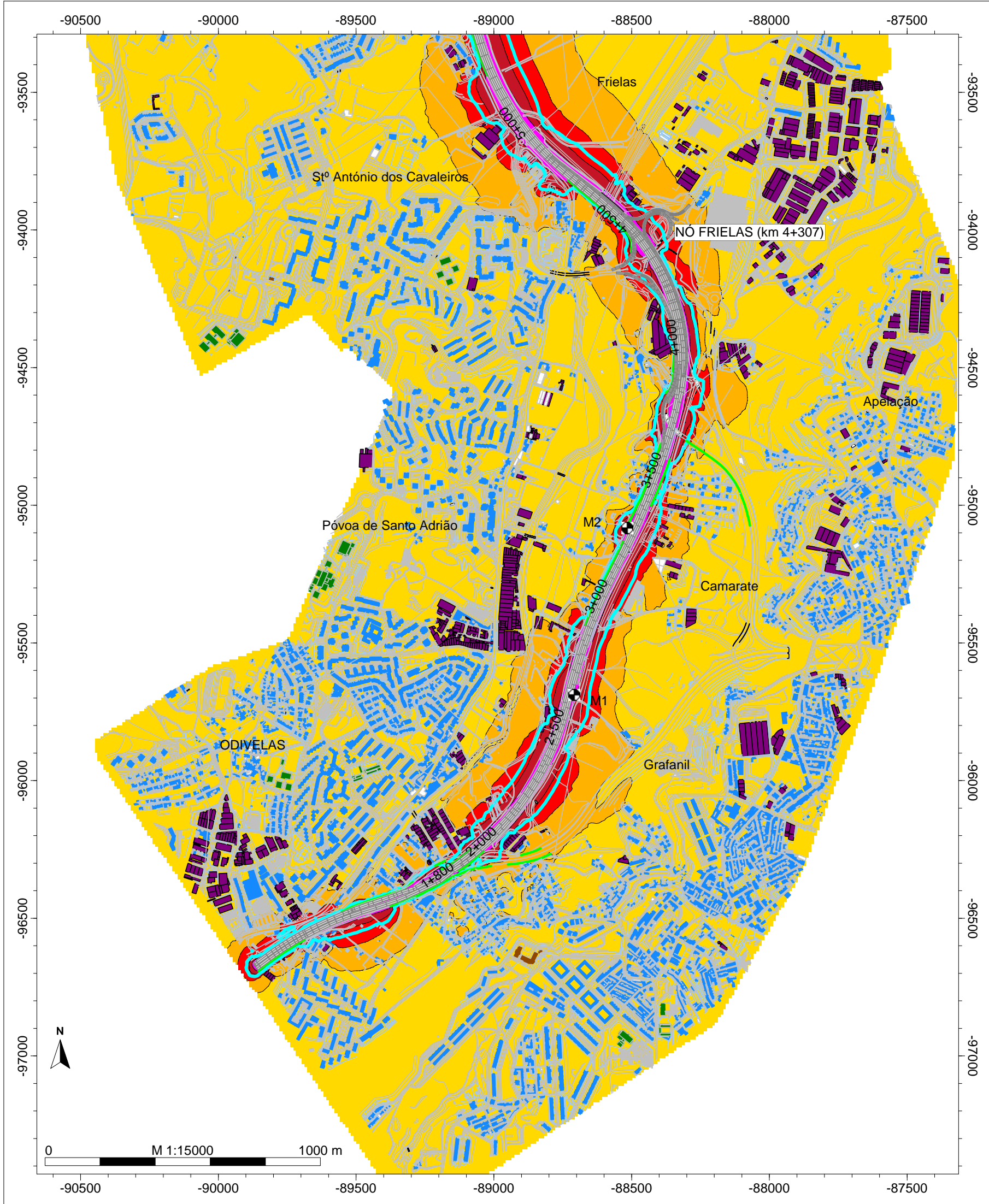
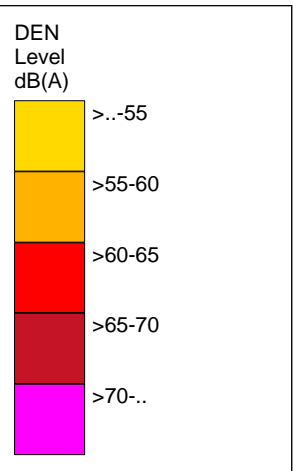
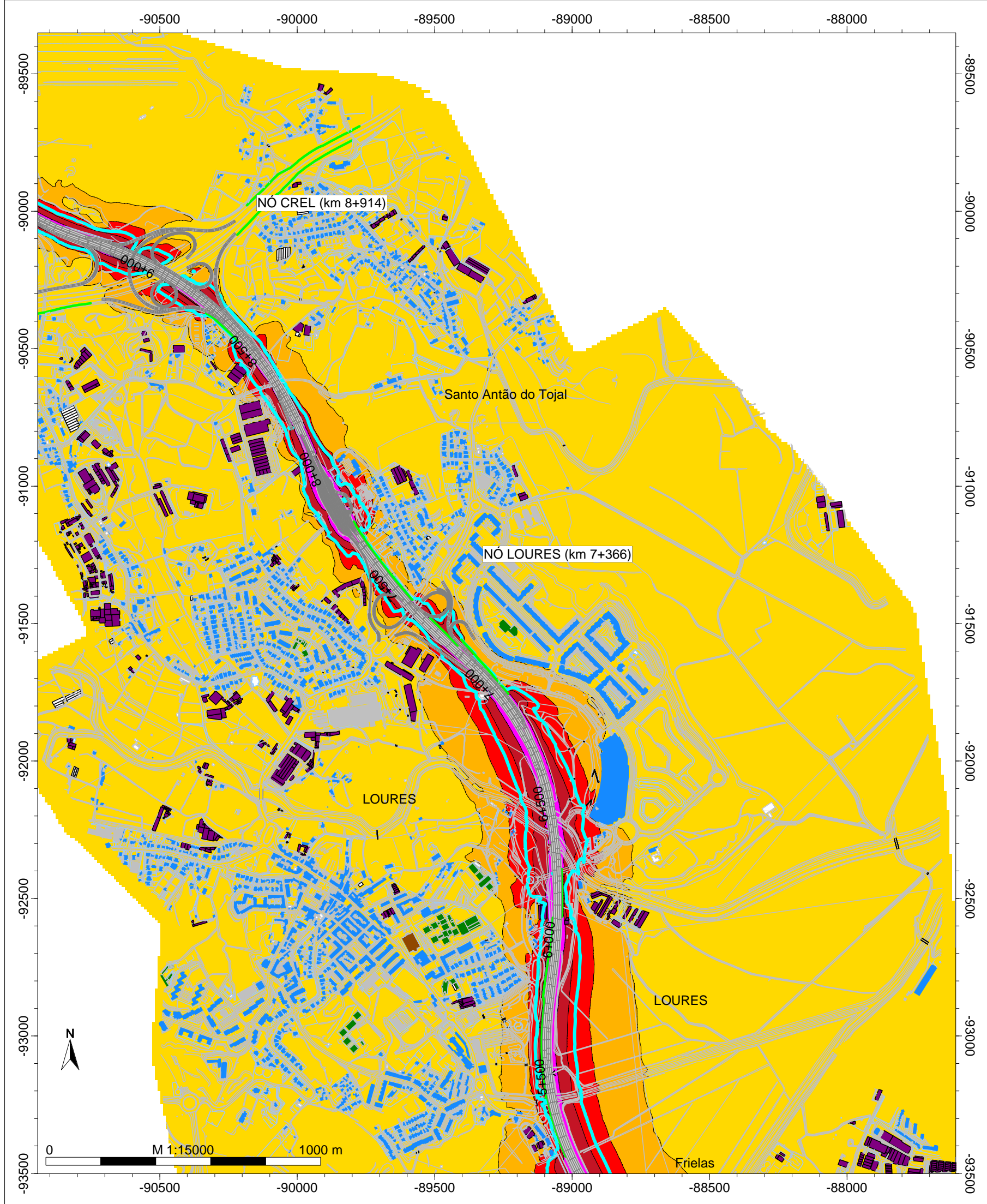


A8 - AUTO-ESTRADAS DO OESTE
Mapa Estratégico de Ruído - Ano 2016



<p>DEN Level dB(A)</p>	<p>Legenda</p> <ul style="list-style-type: none"> Ponto de Medição A Barreiras Acústica Edifício Habitado Edifício Industrial Edifício Escolar Edifício Não Habitad Edifício Público Edifício em ruínas Edifício Agrícola Isofona Lden 63 dB(A) 	<p>Auto-Estradas do Atlântico A8 - Auto-Estrada do Oeste Norma de Cálculo: XPS31-133 Indicador de Ruído: Lden PK - 0+000 - 5+000 Figura Nº 1A</p>	<p>Ano a que se reportam os resultados: 2016</p> <p>Altura de Cálculo: 4m</p> <p>Malha de Cálculo: 10x10m</p> <p>Nº de Reflexões: 1ª Ordem</p> <p>Escala: 1/15.000</p> <p>Versão Revista - Março 2018</p>
---------------------------------------	--	--	--

A8 - AUTO-ESTRADAS DO OESTE
Mapa Estratégico de Ruído - Ano 2016

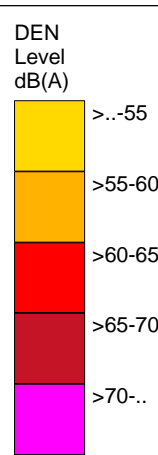
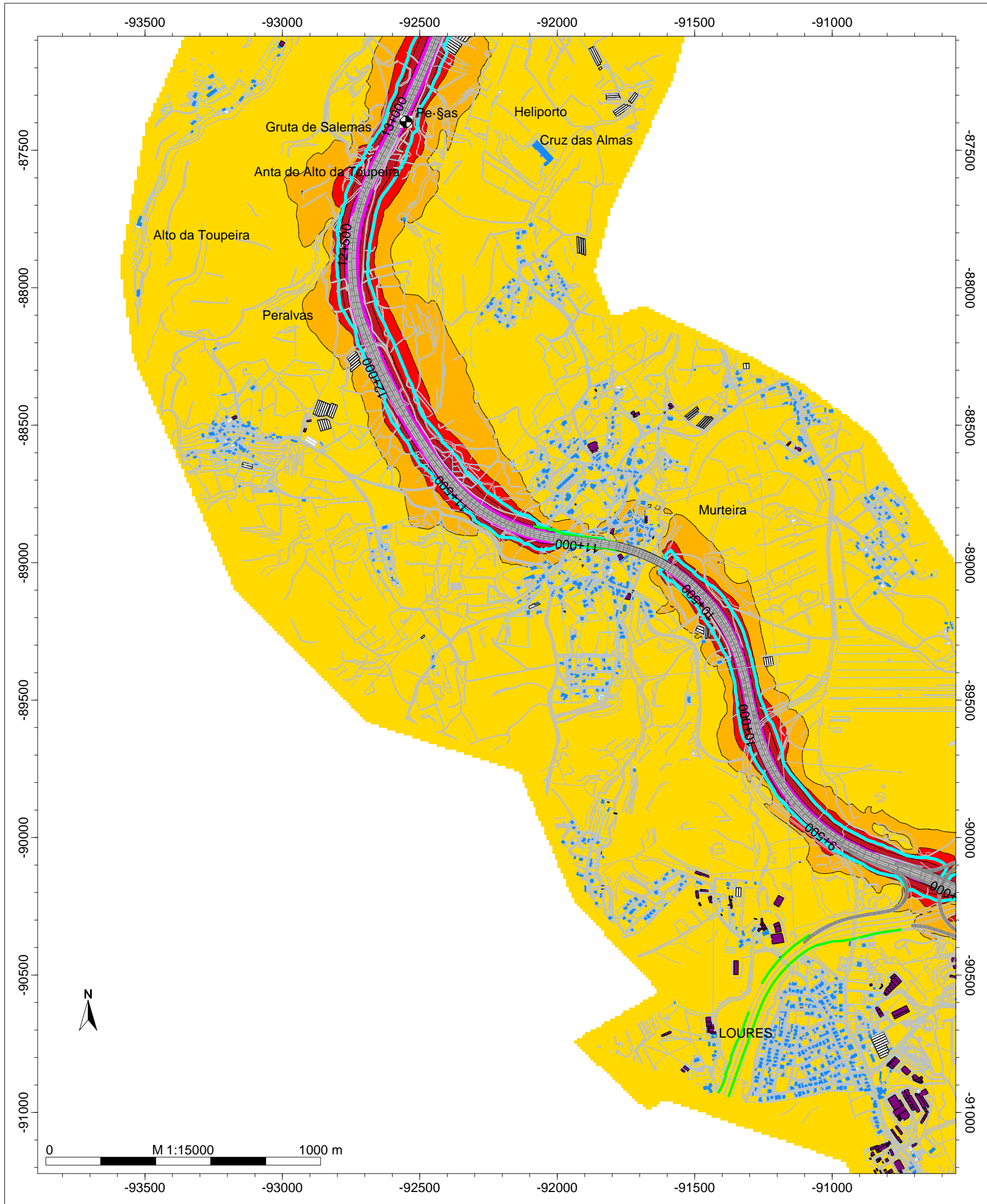


- Legenda**
- Ponto de Medição A
 - Barreiras Acústica
 - Edifício Habitado
 - Edifício Industrial
 - Edifício Escolar
 - Edifício Não Habitado
 - Edifício Público
 - Edifício em ruínas
 - Edifício Agrícola
 - Edifício Construção
 - Isofona Lden 63 dB(A)

Auto-Estradas do Atlântico
 A8 - Auto-Estrada do Oeste
 Norma de Cálculo: XPS31-133
 Indicador de Ruído: Lden
 PK - 5+000 - 9+000
 Figura Nº 2 A

Ano a que se reportam os resultados:
 2016
 Altura de Cálculo: 4m
 Malha de Cálculo: 10x10m
 Nº de Reflexões: 1ª Ordem
 Escala: 1/15.000
 Versão Revista - Março 2018

A8 - AUTO-ESTRADAS DO OESTE
Mapa Estratégico de Ruído - Ano 2016

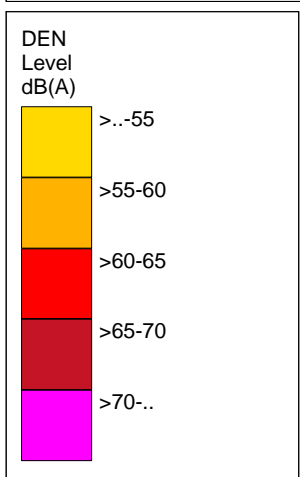
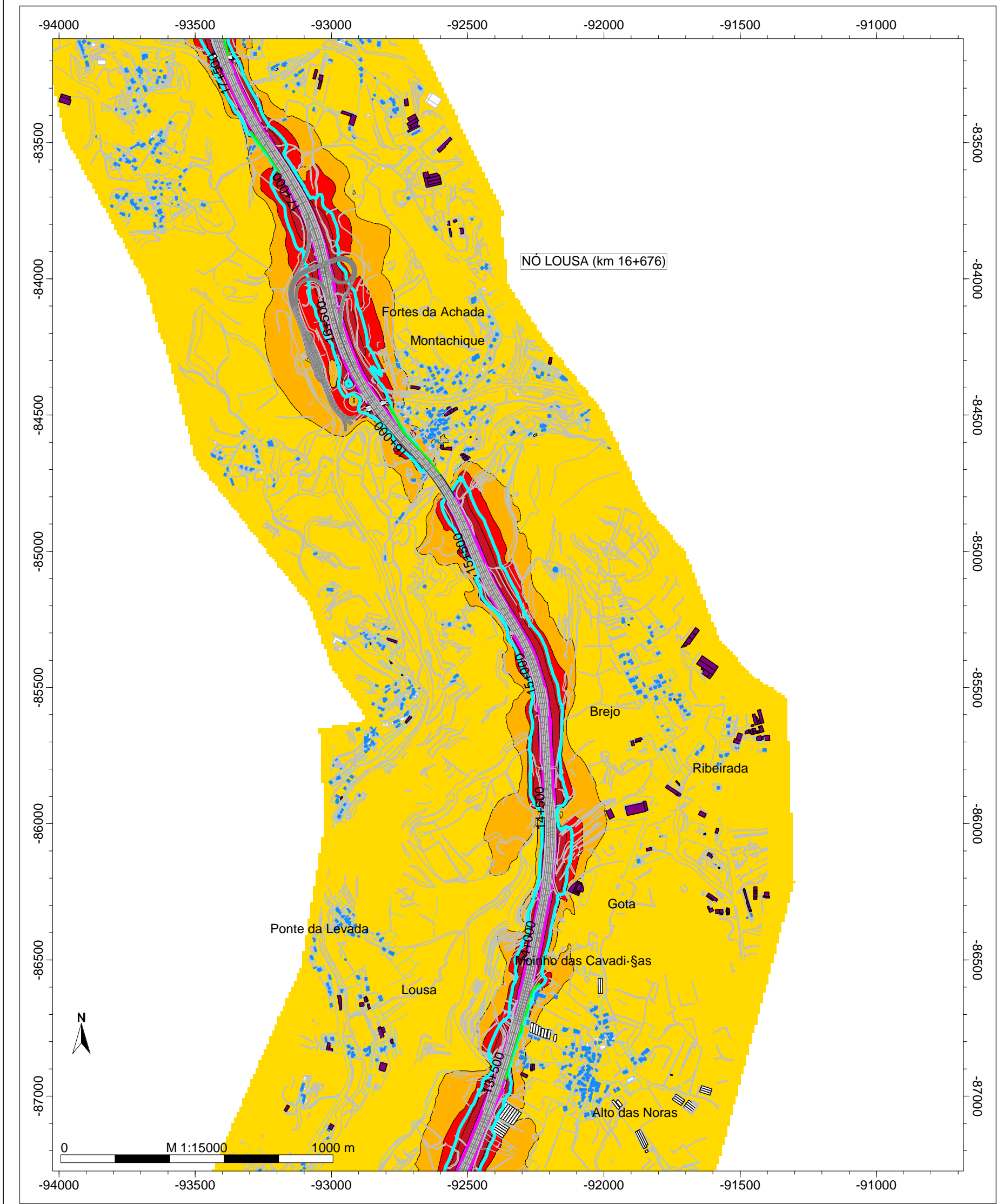


- Legenda**
- Ponto de Medição A
 - Barreiras Acústica
 - Edifício Habitado
 - Edifício Industrial
 - Edifício Escolar
 - Edifício Não Habitado
 - Edifício Público
 - Edifício em ruínas
 - Edifício Agrícola
 - Isofona Lden 63 dB(A)

Auto-Estradas do Atlântico
A8 - Auto-Estrada do Oeste
 Norma de Cálculo: XPS31-133
 Indicador de Ruído: Lden
 PK - 9+000 - 13+000
 Figura Nº 3 A

Ano a que se reportam os resultados:
 2016
 Altura de Cálculo: 4m
 Malha de Cálculo: 10x10m
 Nº de Reflexões: 1ª Ordem
 Escala: 1/15.000
 Versão Revista - Março 2018

A8 - AUTO-ESTRADAS DO OESTE
Mapa Estratégico de Ruído - Ano 2016

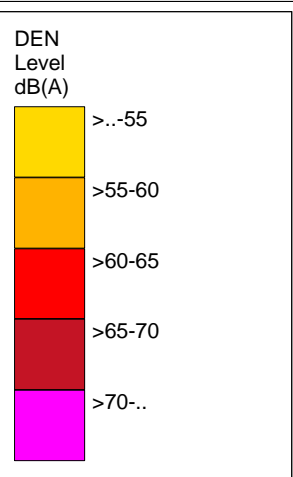
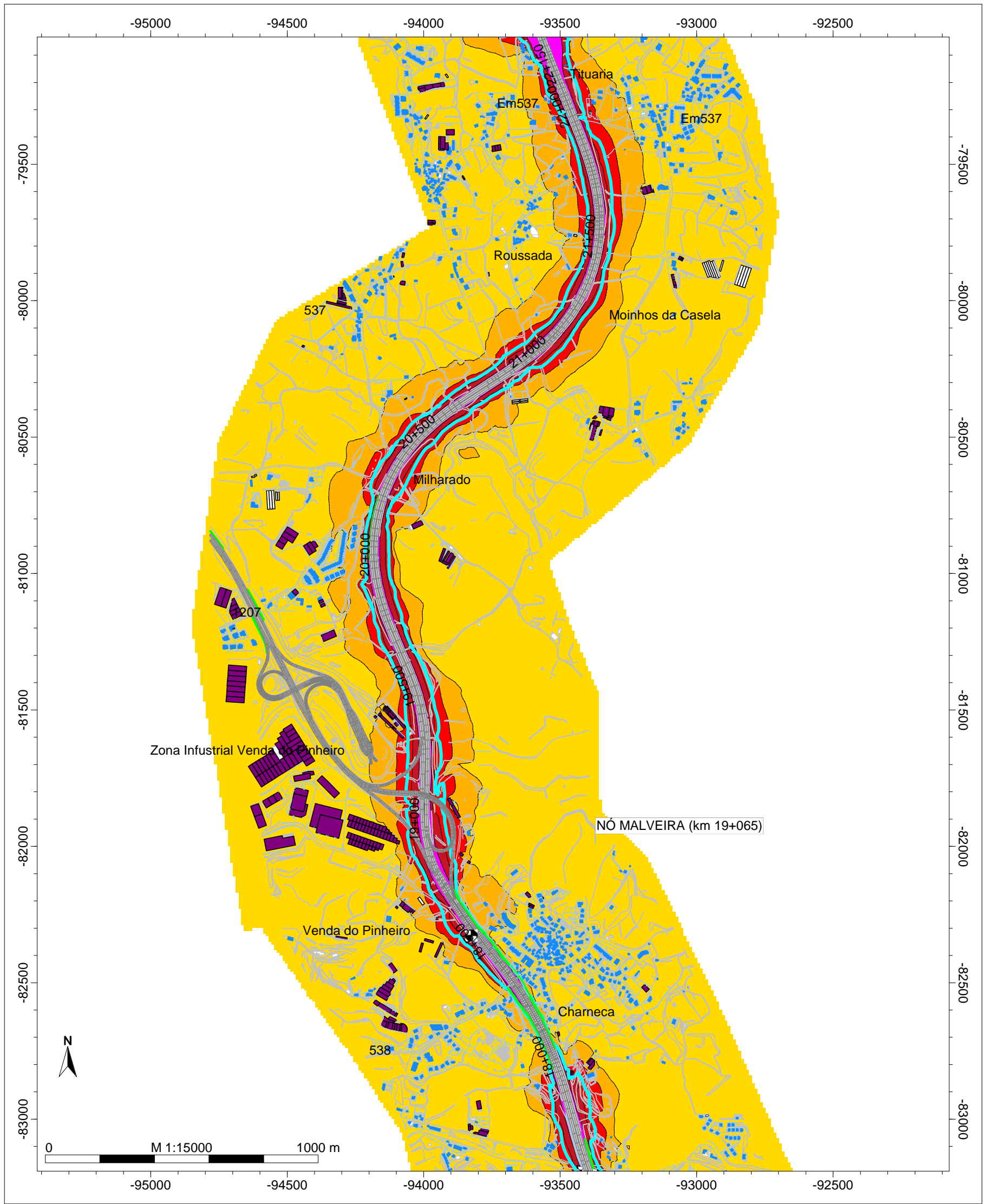


- Legenda**
- Ponto de Medição A
 - Barreiras Acústica
 - Edifício Habitado
 - Edifício Industrial
 - Edifício Escolar
 - Edifício Não Habitado
 - Edifício Público
 - Edifício em ruínas
 - Edifício Agrícola
 - Isofona Lden 63 dB

Auto-Estradas do Atlântico
A8 - Auto-Estrada do Oeste
 Norma de Cálculo: XPS31-133
 Indicador de Ruído: Lden
 PK - 13+000 - 17+500
Figura Nº 4 A

Ano a que se reportam os resultados:
 2016
 Altura de Cálculo: 4m
 Malha de Cálculo: 10x10m
 Nº de Reflexões: 1ª Ordem
 Escala: 1/15.000
 Versão Revista - Março 2018

A8 - AUTO-ESTRADAS DO OESTE
Mapa Estratégico de Ruído - Ano 2016

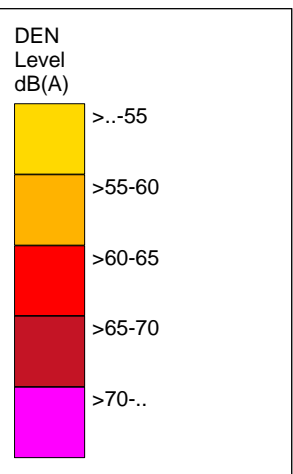
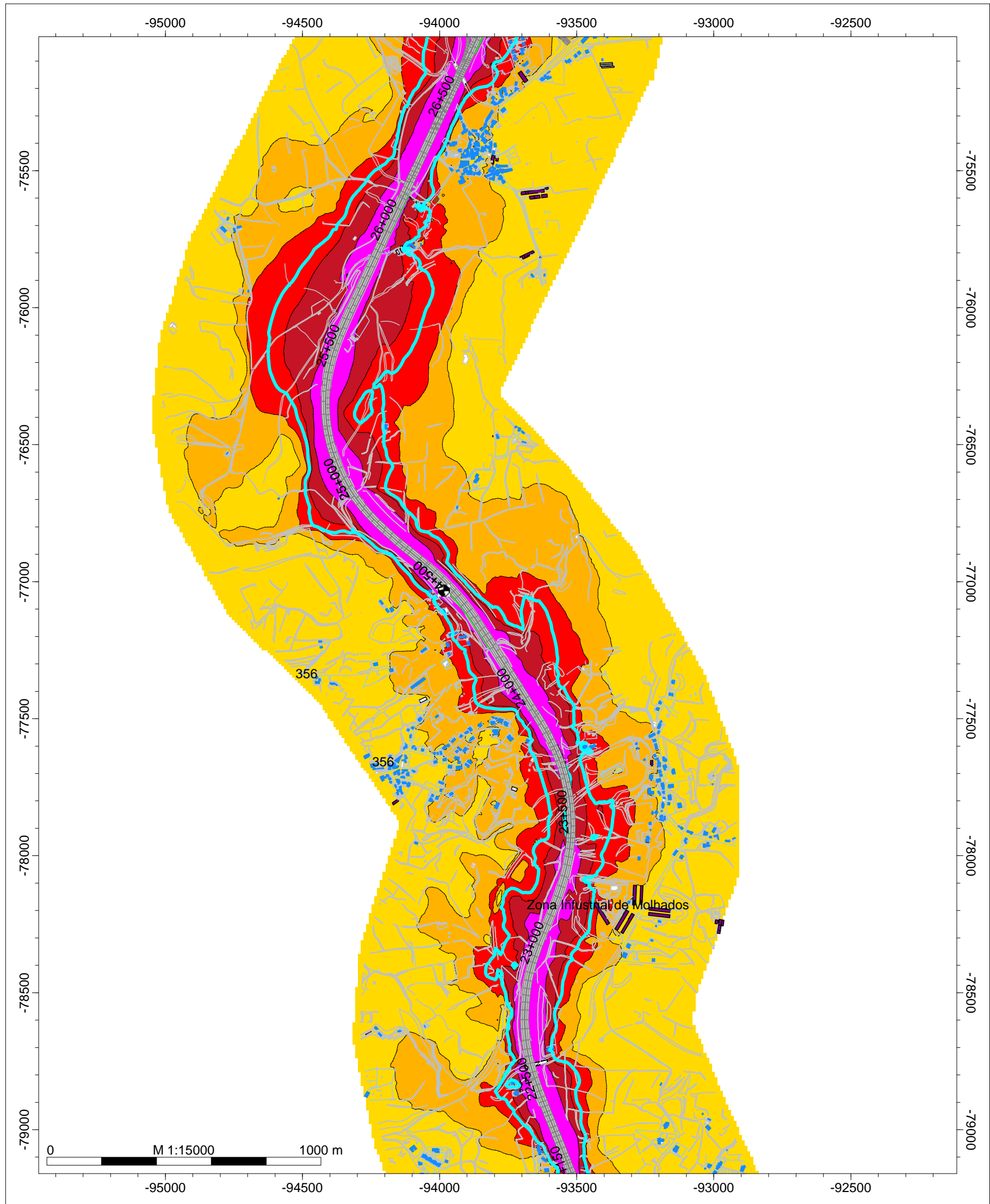


- Legenda**
- Ponto de Medição A
 - Barreiras Acústica
 - Edifício Habitado
 - Edifício Industrial
 - Edifício Escolar
 - Edifício Não Habitado
 - Edifício Público
 - Edifício em ruínas
 - Edifício Agrícola
 - Isofona Lden 63 dB(A)

Auto-Estradas do Atlântico
 A8 - Auto-Estrada do Oeste
 Norma de Cálculo: XPS31-133
 Indicador de Ruído: Lden
 PK - 17+500 - 22+150
 Figura Nº 5 A

Ano a que se reportam os resultados:
 2016
 Altura de Cálculo: 4m
 Malha de Cálculo: 10x10m
 Nº de Reflexões: 1ª Ordem
 Escala: 1/15.000
 Versão Revista - Março 2018

A8 - AUTO-ESTRADAS DO OESTE
Mapa Estratégico de Ruído - Ano 2016

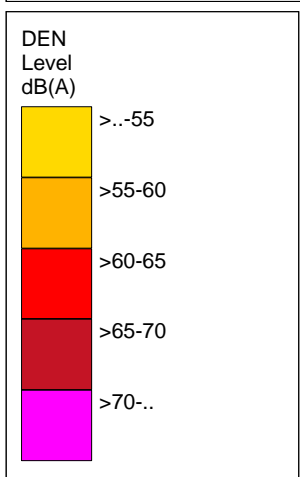
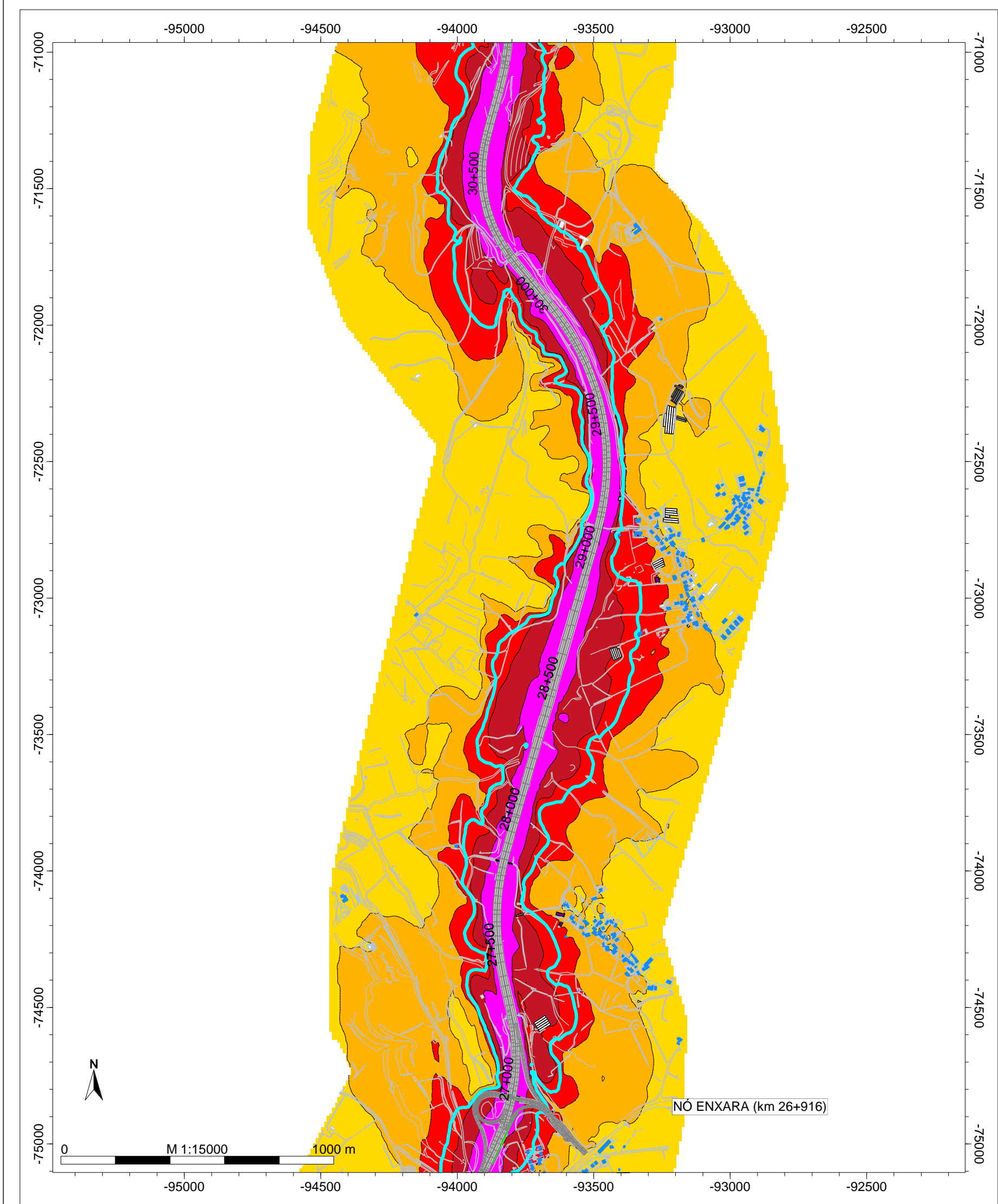


- Legenda**
- Ponto de Medição A
 - Barreiras Acústica
 - Edifício Habitado
 - Edifício Industrial
 - Edifício Escolar
 - Edifício Não Habitado
 - Edifício Público
 - Edifício em ruínas
 - Edifício Agrícola
 - Edifício Construção
 - Isofona Lden 63 dB(A)

Auto-Estradas do Atlântico
 A8 - Auto-Estrada do Oeste
 Norma de Cálculo: XPS31-133
 Indicador de Ruído: Lden
 PK - 22+150 - 26+500
 Figura Nº 6 A

Ano a que se reportam os resultados:
 2016
 Altura de Cálculo: 4m
 Malha de Cálculo: 10x10m
 Nº de Reflexões: 1ª Ordem
 Escala: 1/15.000
 Versão Revista - Março 2018

A8 - AUTO-ESTRADAS DO OESTE
Mapa Estratégico de Ruído - Ano 2016

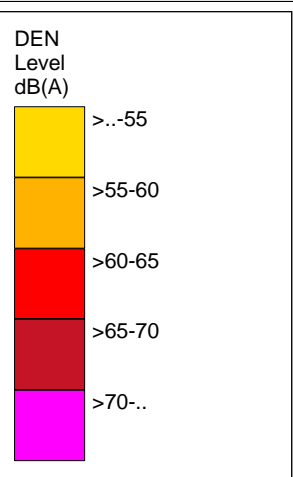
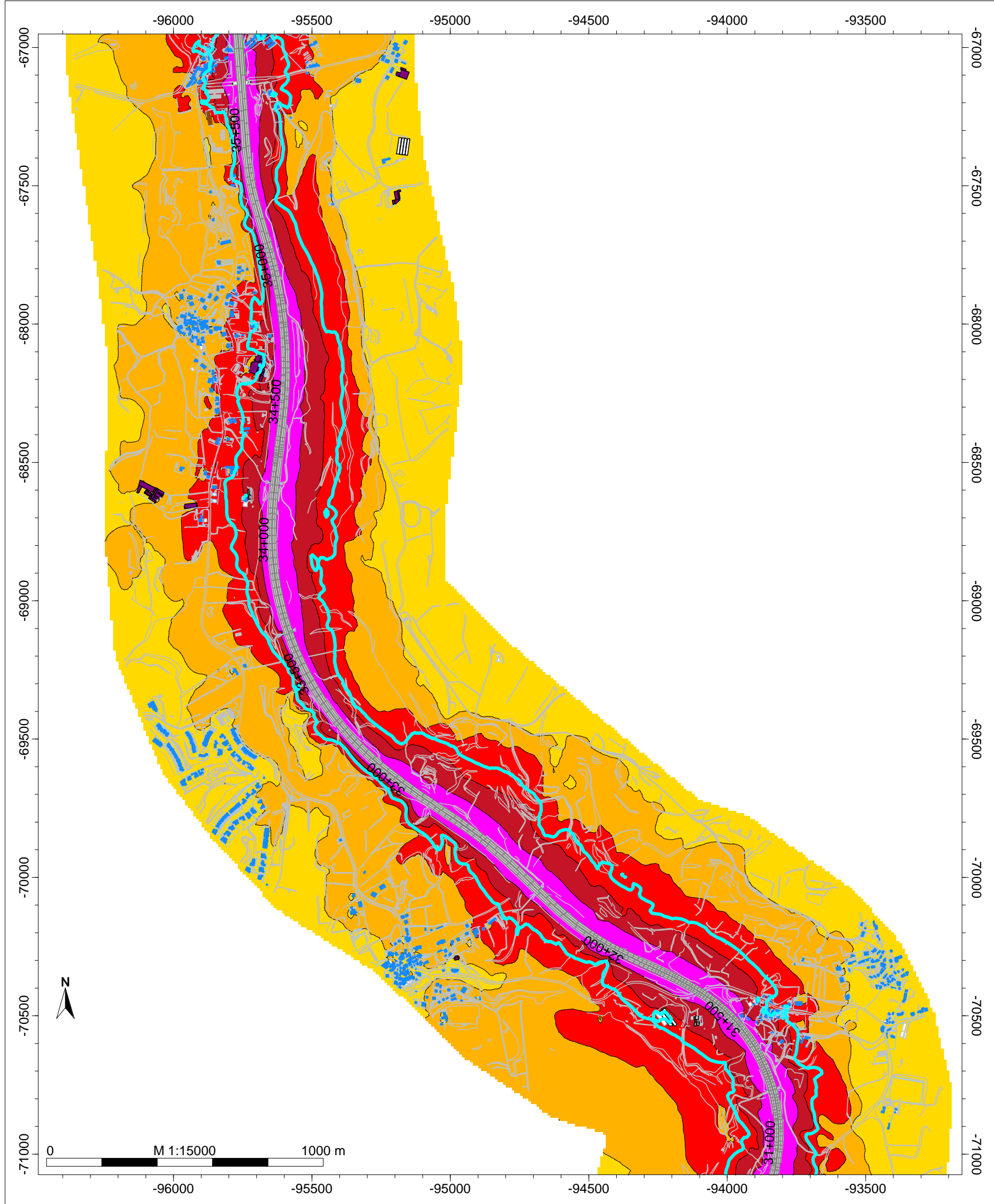


- Legenda
- Ponto de Medição A
 - Barreiras Acústica
 - Edifício Habitado
 - Edifício Industrial
 - Edifício Escolar
 - Edifício Não Habitado
 - Edifício Público
 - Edifício em ruínas
 - Edifício Agrícola
 - Edifício Construção
 - Isofona Lden 63 dB(A)

Auto-Estradas do Atlântico
 A8 - Auto-Estrada do Oeste
 Norma de Cálculo: XPS31-133
 Indicador de Ruído: Lden
 PK - 26+500 - 31+000
 Figura Nº 7 A

Ano a que se reportam os resultados:
 2016
 Altura de Cálculo: 4m
 Malha de Cálculo: 10x10m
 Nº de Reflexões: 1ª Ordem
 Escala: 1/15.000
 Versão Revista - Março 2018

A8 - AUTO-ESTRADAS DO OESTE
Mapa Estratégico de Ruído - Ano 2016

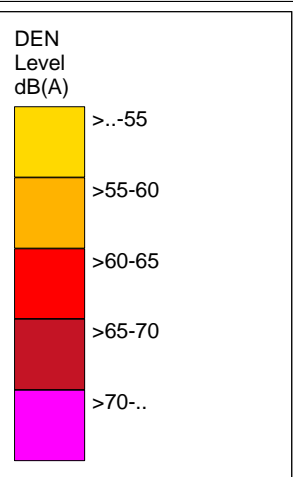
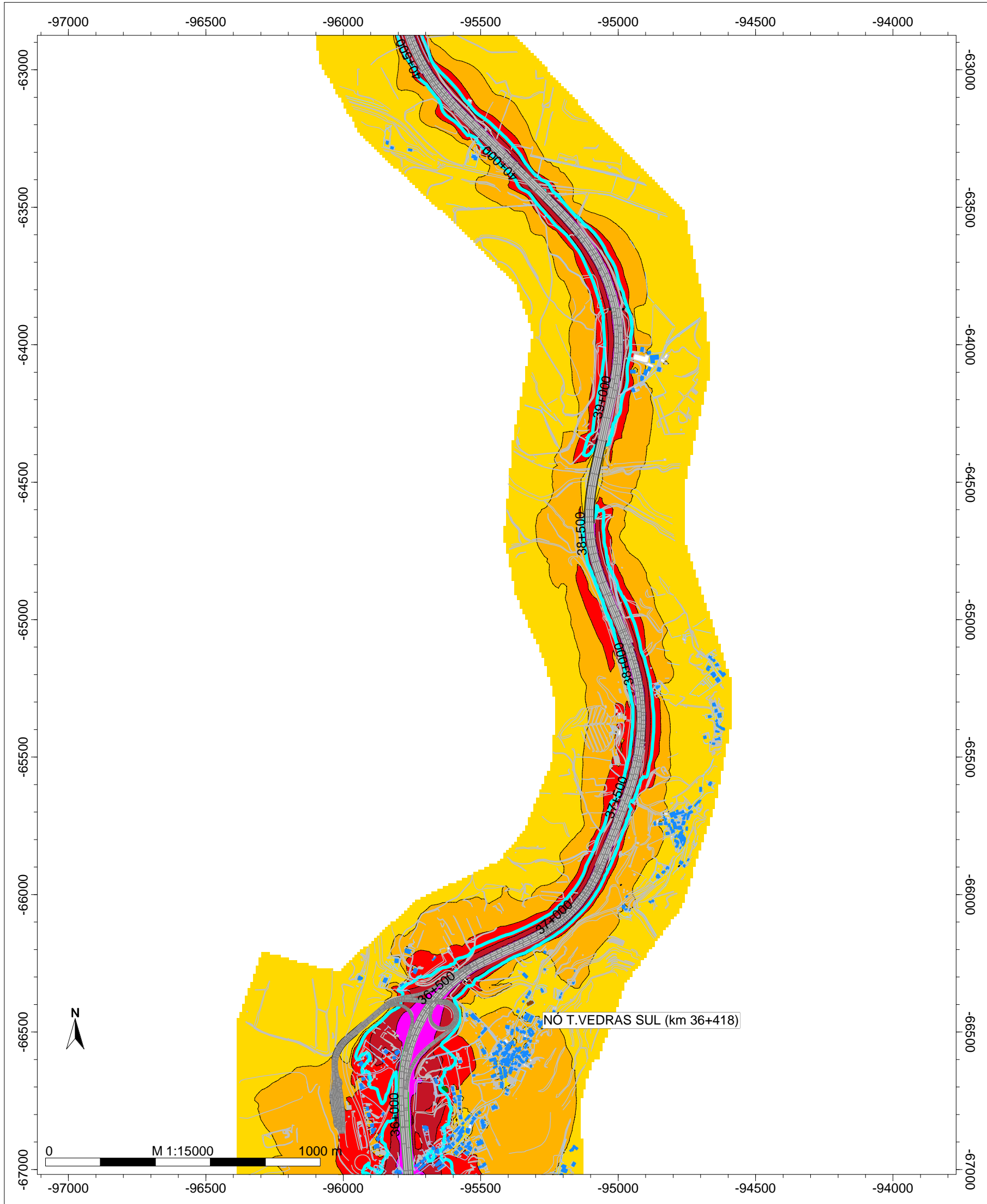


- Legenda**
- Ponto de Medição A
 - Barreiras Acústica
 - Edifício Habitado
 - Edifício Industrial
 - Edifício Escolar
 - Edifício Não Habitad
 - Edifício Público
 - Edifício em ruínas
 - Edifício Agrícola
 - Isofona Lden 63 dB(A)

Auto-Estradas do Atlântico
 A8 - Auto-Estrada do Oeste
 Norma de Cálculo: XPS31-133
 Indicador de Ruído: Lden
 PK - 31+000 - 35+500
 Figura Nº 8 A

Ano a que se reportam os resultados:
 2016
 Altura de Cálculo: 4m
 Malha de Cálculo: 10x10m
 Nº de Reflexões: 1ª Ordem
 Escala: 1/15.000
 Versão Revista - Março 2018

A8 - AUTO-ESTRADAS DO OESTE
Mapa Estratégico de Ruído - Ano 2016

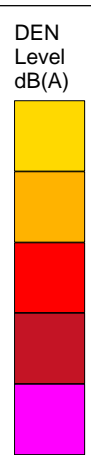
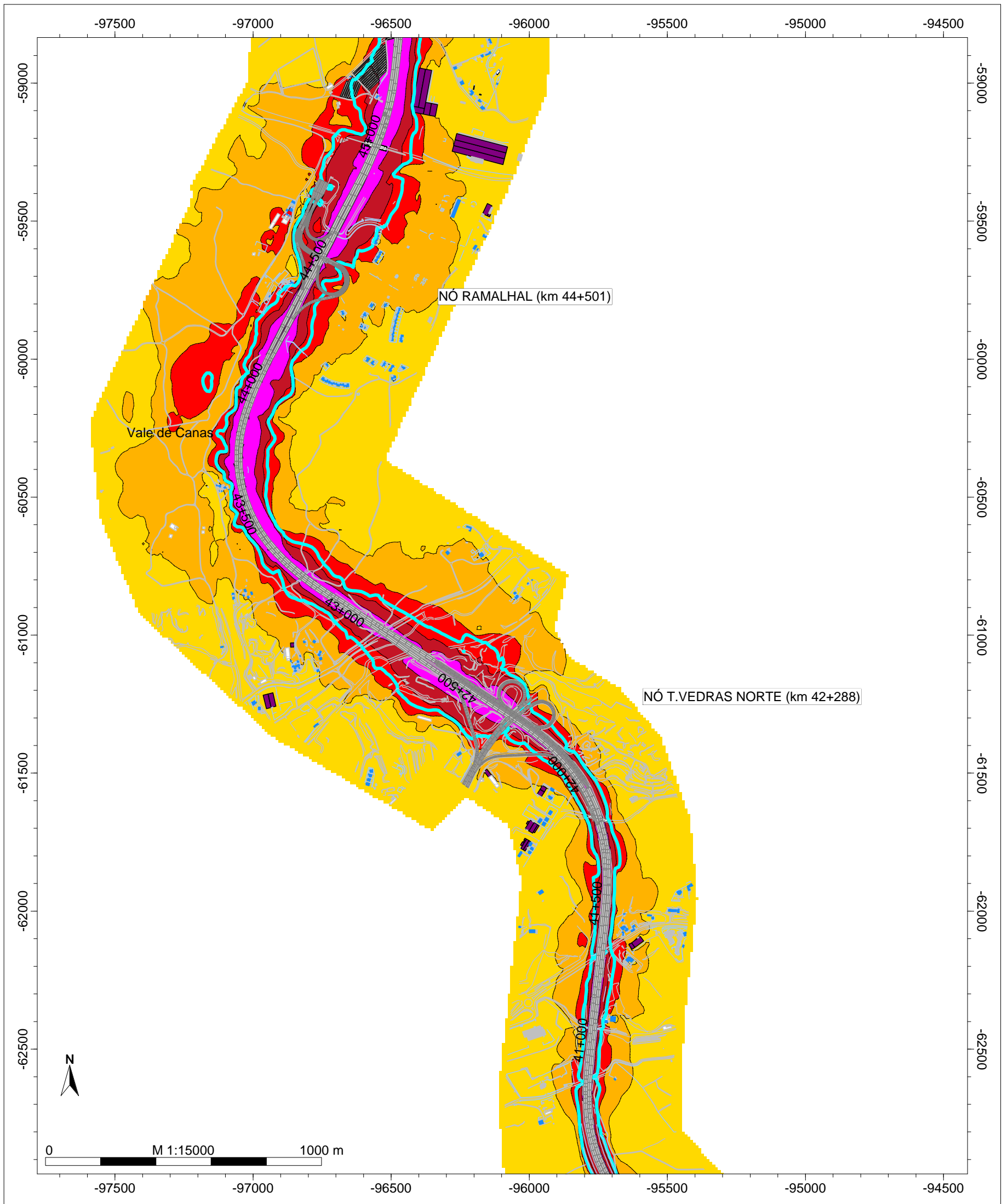


- Legenda**
- Ponto de Medição A
 - Barreiras Acústica
 - Edifício Habitado
 - Edifício Industrial
 - Edifício Escolar
 - Edifício Não Habitad
 - Edifício Público
 - Edifício em ruínas
 - Edifício Agrícola
 - Isofona Lden 63 dB(A)

Auto-Estradas do Atlântico
 A8 - Auto-Estrada do Oeste
 Norma de Cálculo: XPS31-133
 Indicador de Ruído: Lden
 PK - 35+500 - 40+500
 Figura Nº 9 A

Ano a que se reportam os resultados:
 2016
 Altura de Cálculo: 4m
 Malha de Cálculo: 10x10m
 Nº de Reflexões: 1ª Ordem
 Escala: 1/15.000
 Versão Revista - Março 2018

A8 - AUTO-ESTRADAS DO OESTE
Mapa Estratégico de Ruído - Ano 2016

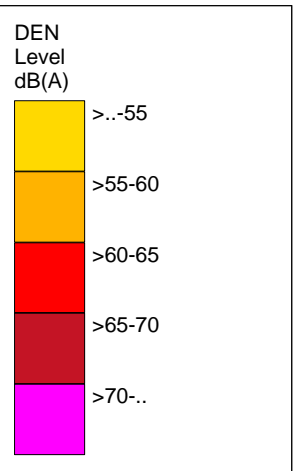
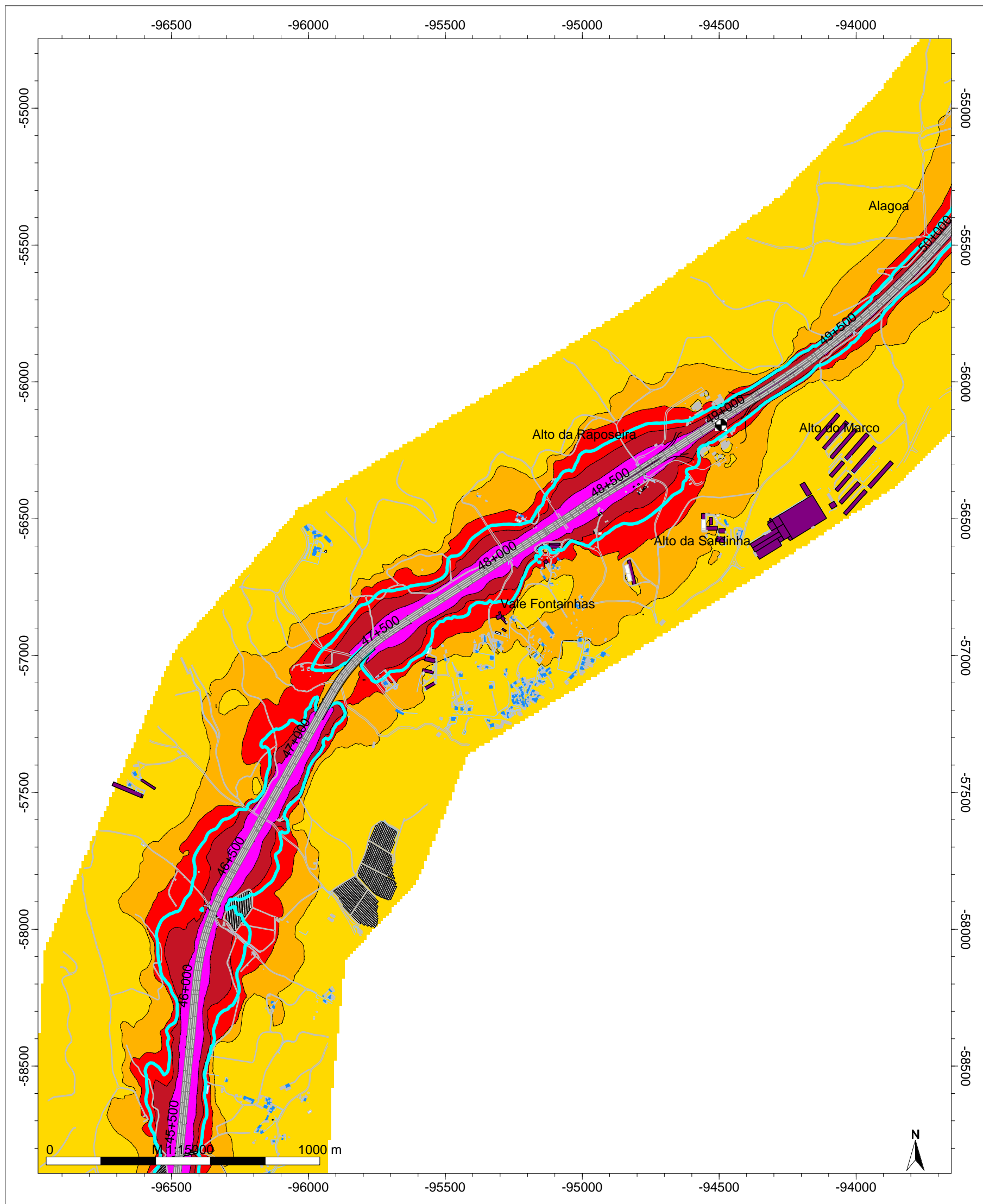


- Legenda**
- Ponto de Medição A
 - Barreiras Acústica
 - Edifício Habitado
 - Edifício Industrial
 - Edifício Escolar
 - Edifício Não Habitad
 - Edifício Público
 - Edifício em ruínas
 - Edifício Agrícola
 - Isofona Lden 63 dB(A)

Auto-Estradas do Atlântico
 A8 - Auto-Estrada do Oeste
 Norma de Cálculo: XPS31-133
 Indicador de Ruído: Lden
 PK - 40+500 - 45+500
 Figura Nº 10 A

Ano a que se reportam os resultados:
 2016
 Altura de Cálculo: 4m
 Malha de Cálculo: 10x10m
 Nº de Reflexões: 1ª Ordem
 Escala: 1/10.000
 Versão Revista - Março 2018

A8 - AUTO-ESTRADAS DO OESTE
Mapa Estratégico de Ruído - Ano 2016

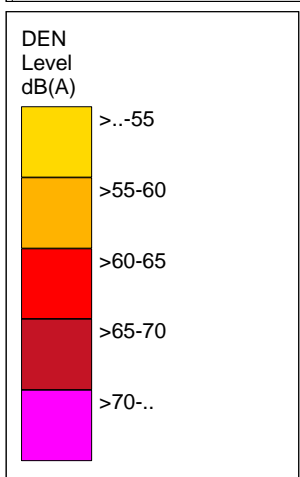
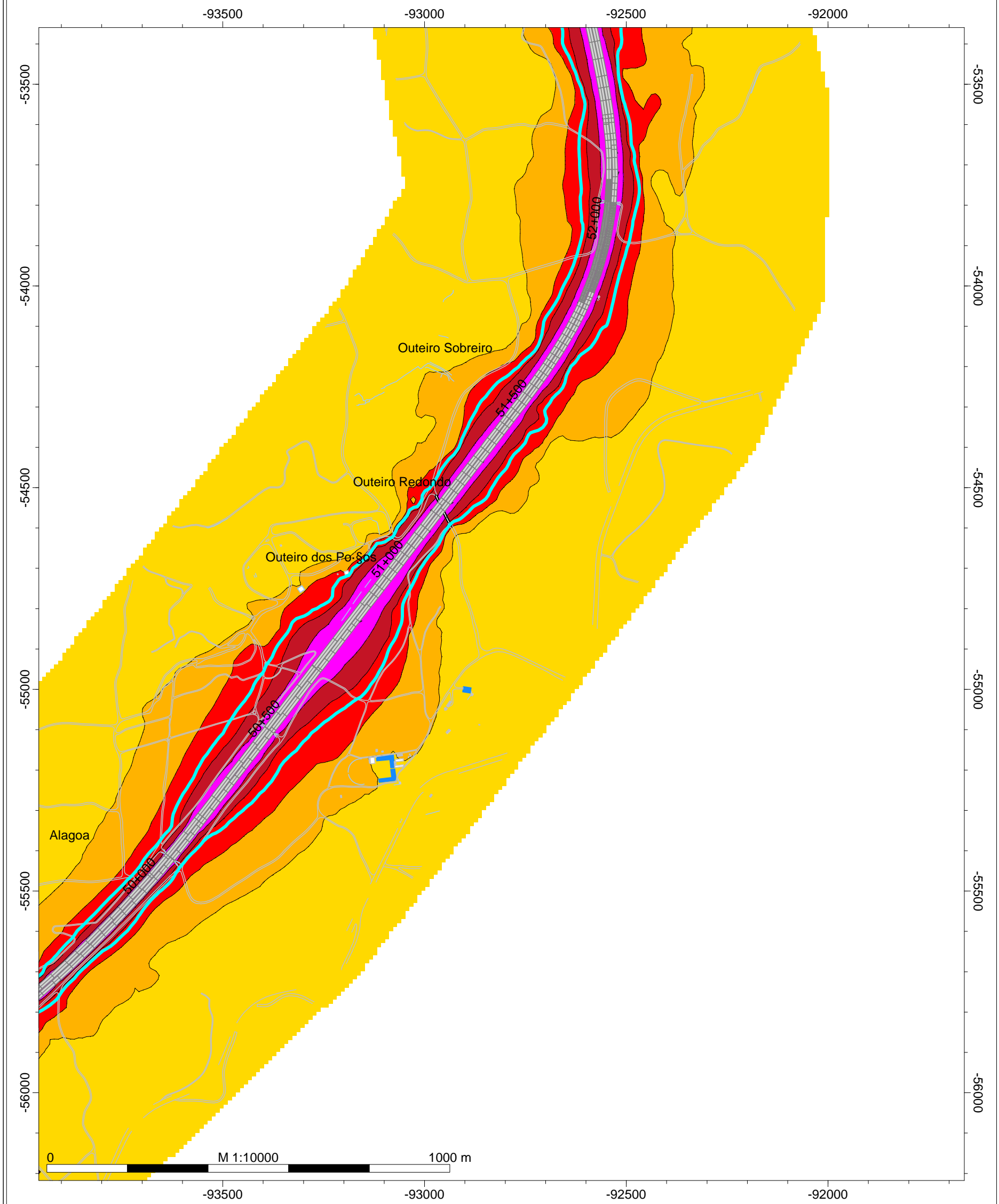


- Legenda**
- Ponto de Medição A
 - Barreiras Acústica
 - Edifício Habitado
 - Edifício Industrial
 - Edifício Escolar
 - Edifício Não Habitado
 - Edifício Público
 - Edifício em ruínas
 - Edifício Agrícola
 - Isofona Lden 63 dB(A)

Auto-Estradas do Atlântico
A8 - Auto-Estrada do Oeste
 Norma de Cálculo: XPS31-133
 Indicador de Ruído: Lden
 PK - 45+500 - 50+000
 Figura Nº 11 A

Ano a que se reportam os resultados:
 2016
 Altura de Cálculo: 4m
 Malha de Cálculo: 10x10m
 Nº de Reflexões: 1ª Ordem
 Escala: 1/15.000
 Versão Revista - Março 2018

A8 - AUTO-ESTRADAS DO OESTE
Mapa Estratégico de Ruído - Ano 2016

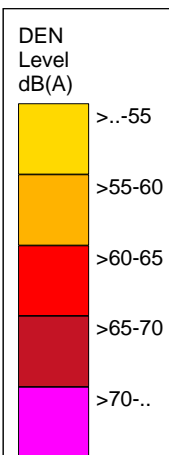
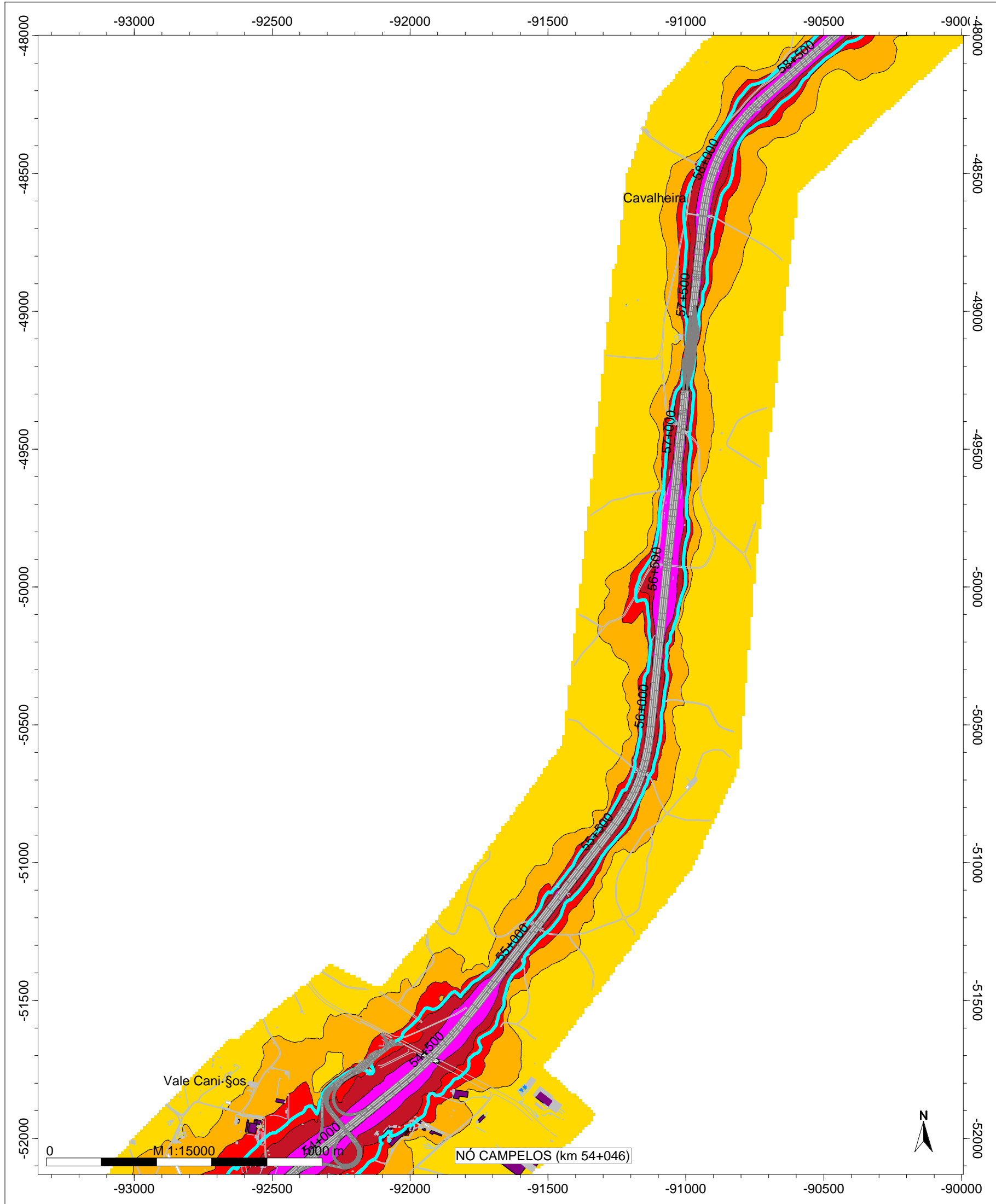


- Legenda**
- Ponto de Medição A
 - Barreiras Acústica
 - Edifício Habitado
 - Edifício Industrial
 - Edifício Escolar
 - Edifício Não Habitado
 - Edifício Público
 - Edifício em ruínas
 - Edifício Agrícola
 - Edifício Construção
 - Isofona Lden 63 dB(A)

Auto-Estradas do Atlântico
A8 - Auto-Estrada do Oeste
 Norma de Cálculo: XPS31-133
 Indicador de Ruído: Lden
 PK - 50+000 - 54+000
 Figura Nº 12 A

Ano a que se reportam os resultados:
 2016
 Altura de Cálculo: 4m
 Malha de Cálculo: 10x10m
 Nº de Reflexões: 1ª Ordem
 Escala: 1/15.000
 Versão Revista - Março 2018

A8 - AUTO-ESTRADAS DO OESTE
Mapa Estratégico de Ruído - Ano 2016

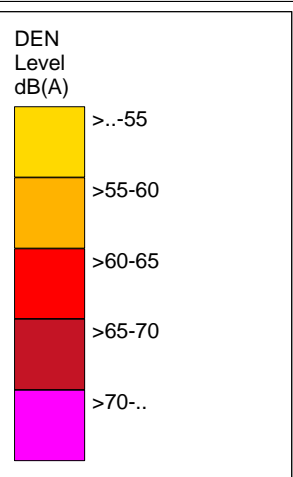


- Legenda**
- Ponto de Medição A
 - Barreiras Acústica
 - Edifício Habitado
 - Edifício Industrial
 - Edifício Escolar
 - Edifício Não Habitad
 - Edifício Público
 - Edifício em ruínas
 - Edifício Agrícola
 - Isofona Lden 63 dB(A)

Auto-Estradas do Atlântico
 A8 - Auto-Estrada do Oeste
 Norma de Cálculo: XPS31-133
 Indicador de Ruído: Lden
 PK - 54+000 - 58+500
 Figura Nº 13 A

Ano a que se reportam os resultados:
 2016
 Altura de Cálculo: 4m
 Malha de Cálculo: 10x10m
 Nº de Reflexões: 1ª Ordem
 Escala: 1/15.000
 Versão Revista - Março 2018

A8 - AUTO-ESTRADAS DO OESTE
Mapa Estratégico de Ruído - Ano 2016

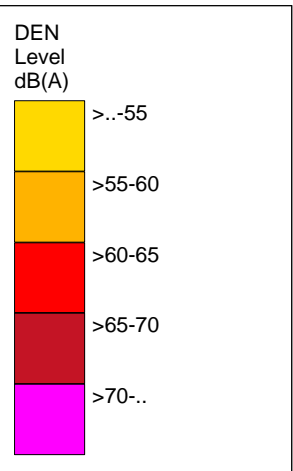


- Legenda**
- Ponto de Medição A
 - Barreiras Acústica
 - Edifício Habitado
 - Edifício Industrial
 - Edifício Escolar
 - Edifício Não Habitado
 - Edifício Público
 - Edifício em ruínas
 - Edifício Agrícola
 - Isofona Lden 63 dB(A)

Auto-Estradas do Atlântico
 A8 - Auto-Estrada do Oeste
 Norma de Cálculo: XPS31-133
 Indicador de Ruído: Lden
 PK - 58+500 - 63+000
 Figura Nº 14 A

Ano a que se reportam os resultados:
 2016
 Altura de Cálculo: 4m
 Malha de Cálculo: 10x10m
 Nº de Reflexões: 1ª Ordem
 Escala: 1/15.000
 Versão Revista - Março 2018

A8 - AUTO-ESTRADAS DO OESTE
Mapa Estratégico de Ruído - Ano 2016



- Legenda**
- Ponto de Medição A
 - Barreiras Acústica
 - Edifício Habitado
 - Edifício Industrial
 - Edifício Escolar
 - Edifício Não Habitad
 - Edifício Público
 - Edifício em ruínas
 - Edifício Agrícola
 - Edifício Construção
 - Isofona Lden 63 dB(A)

Auto-Estradas do Atlântico
 A8 - Auto-Estrada do Oeste
 Norma de Cálculo: XPS31-133
 Indicador de Ruído: Lden
 PK - 63+000 - 65+500
 Figura Nº 15 A

Ano a que se reportam os resultados:
 2016
 Altura de Cálculo: 4m
 Malha de Cálculo: 10x10m
 Nº de Reflexões: 1ª Ordem
 Escala: 1/15.000
 Versão Revista - Março 2018