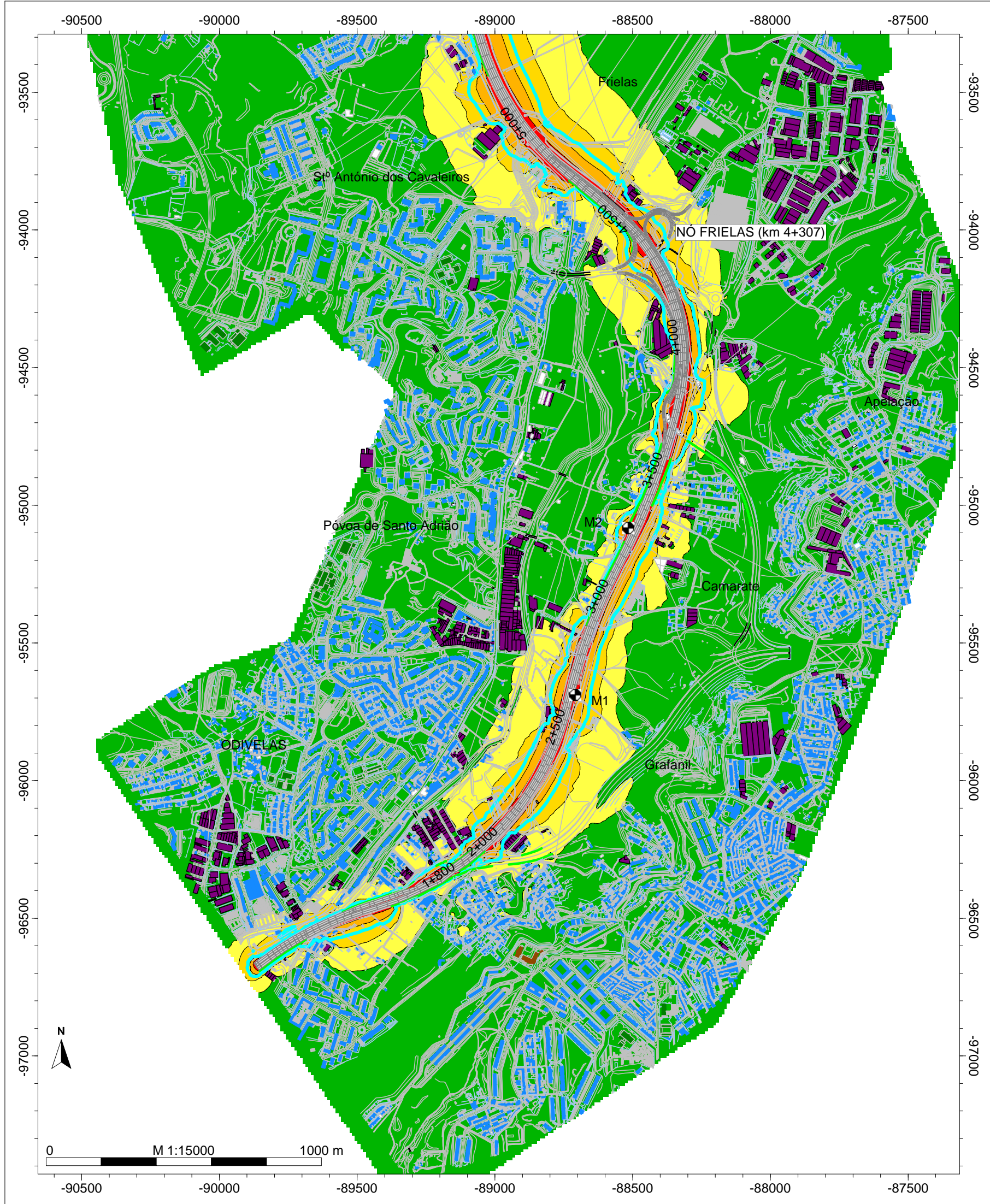


**A8 - AUTO-ESTRADAS DO OESTE**  
**Mapa Estratégico de Ruído - Ano 2016**



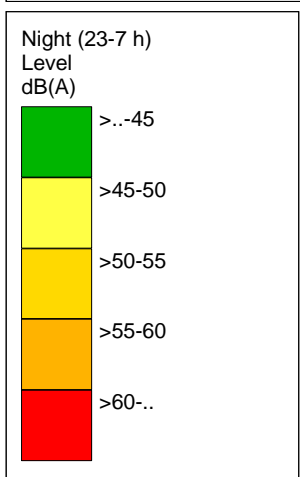
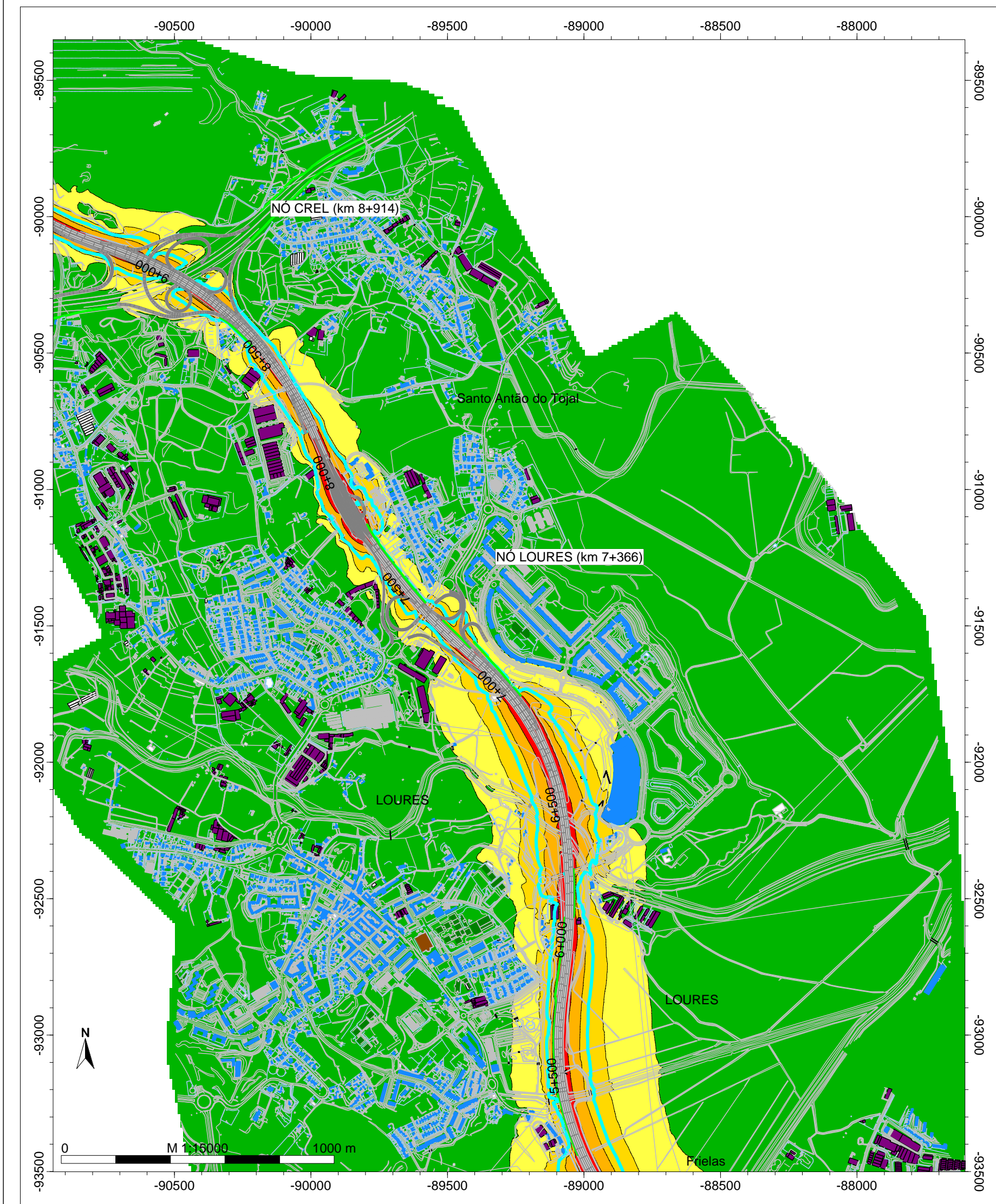
- Legenda**
- Ponto de Medição A
  - Barreiras Acústica
  - Edifício Habitado
  - Edifício Industrial
  - Edifício Escolar
  - Edifício Não Habitado
  - Edifício Público
  - Edifício em ruínas
  - Edifício Agrícola
  - Edifício Construção
  - Isofona Ln 53 dB(A)

Auto-Estradas do Atlântico  
 A8 - Auto-Estrada do Oeste  
 Norma de Cálculo: XPS31-133  
 Indicador de Ruído: Ln (23h-07h)  
 PK - 0+000 - 5+000  
 Figura Nº 1B

Ano a que se reportam os resultados:  
 2016  
 Altura de Cálculo: 4m  
 Malha de Cálculo: 10x10m  
 Nº de Reflexões: 1ª Ordem  
 Escala: 1/15.000  
 Versão Revista - Março 2018



**A8 - AUTO-ESTRADAS DO OESTE**  
**Mapa Estratégico de Ruído - Ano 2016**



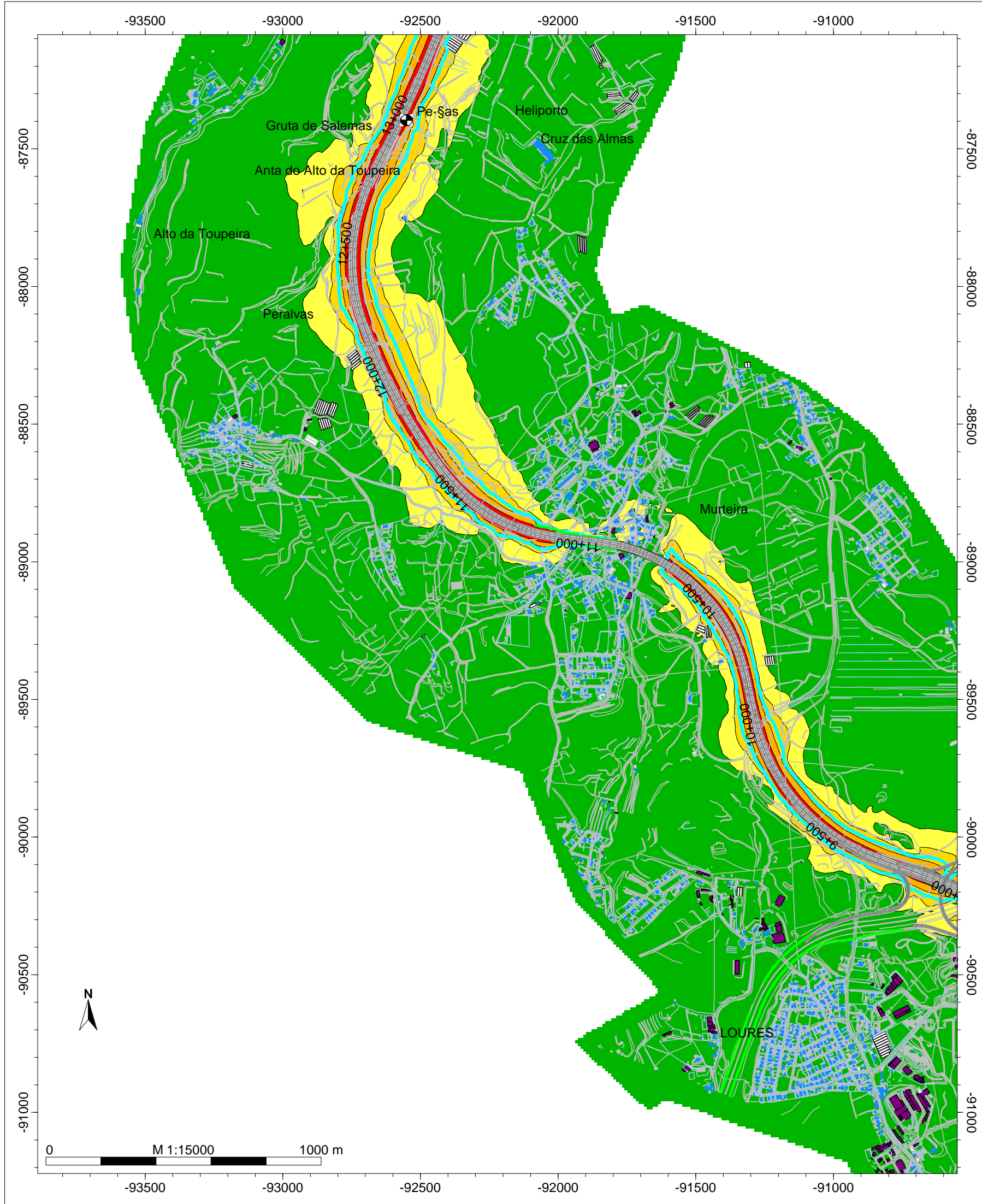
- Legenda**
- Ponto de Medição A
  - Barreiras Acústica
  - Edifício Habitado
  - Edifício Industrial
  - Edifício Escolar
  - Edifício Não Habitado
  - Edifício Público
  - Edifício em ruínas
  - Edifício Agrícola
  - Isofona Ln 53 dB(A)

Auto-Estradas do Atlântico  
 A8 - Auto-Estrada do Oeste  
 Norma de Cálculo: XPS31-133  
 Indicador de Ruído: Ln (23h-07h)  
 PK - 5+000 - 9+000  
 Figura Nº 2 B

Ano a que se reportam os resultados:  
 2016  
 Altura de Cálculo: 4m  
 Malha de Cálculo: 10x10m  
 Nº de Reflexões: 1ª Ordem  
 Escala: 1/15.000  
 Versão Revista - Março 2018



**A8 - AUTO-ESTRADAS DO OESTE**  
**Mapa Estratégico de Ruído - Ano 2016**

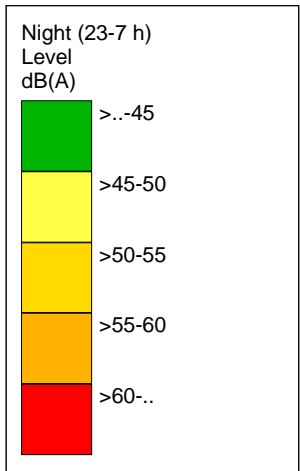
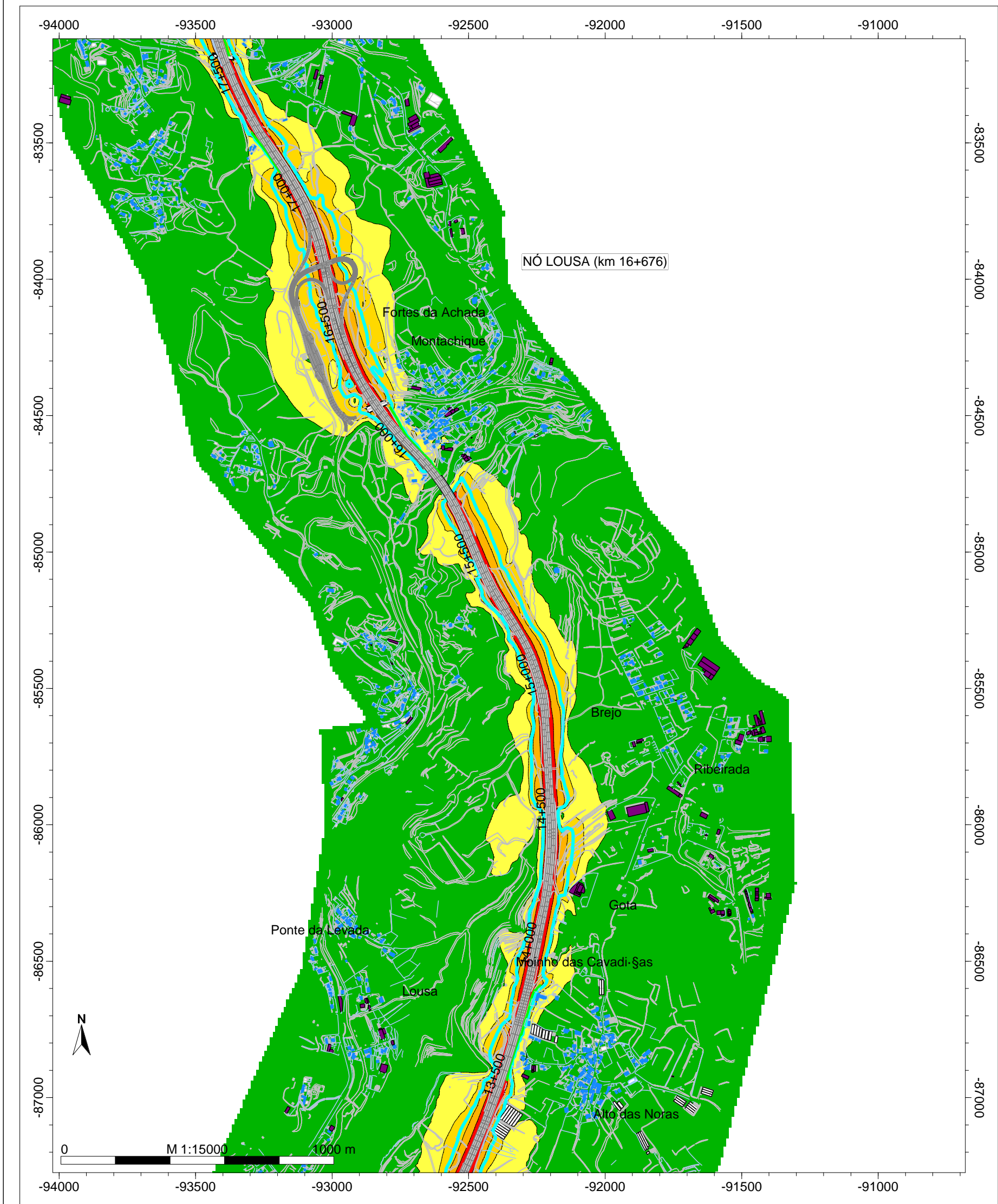


- Legenda**
- Ponto de Medição A
  - Barreiras Acústica
  - Edifício Habitado
  - Edifício Industrial
  - Edifício Escolar
  - Edifício Não Habitado
  - Edifício Público
  - Edifício em ruínas
  - Edifício Agrícola
  - Isofona Ln 53 dB(A)

Auto-Estradas do Atlântico  
 A8 - Auto-Estrada do Oeste  
 Norma de Cálculo: XPS31-133  
 Indicador de Ruído: Ln (23h-07h)  
 PK - 9+000 - 13+000  
 Figura Nº 3 B

Ano a que se reportam os resultados:  
 2016  
 Altura de Cálculo: 4m  
 Malha de Cálculo: 10x10m  
 Nº de Reflexões: 1ª Ordem  
 Escala: 1/15.000  
 Versão Revista - Março 2018

**A8 - AUTO-ESTRADAS DO OESTE**  
**Mapa Estratégico de Ruído - Ano 2016**



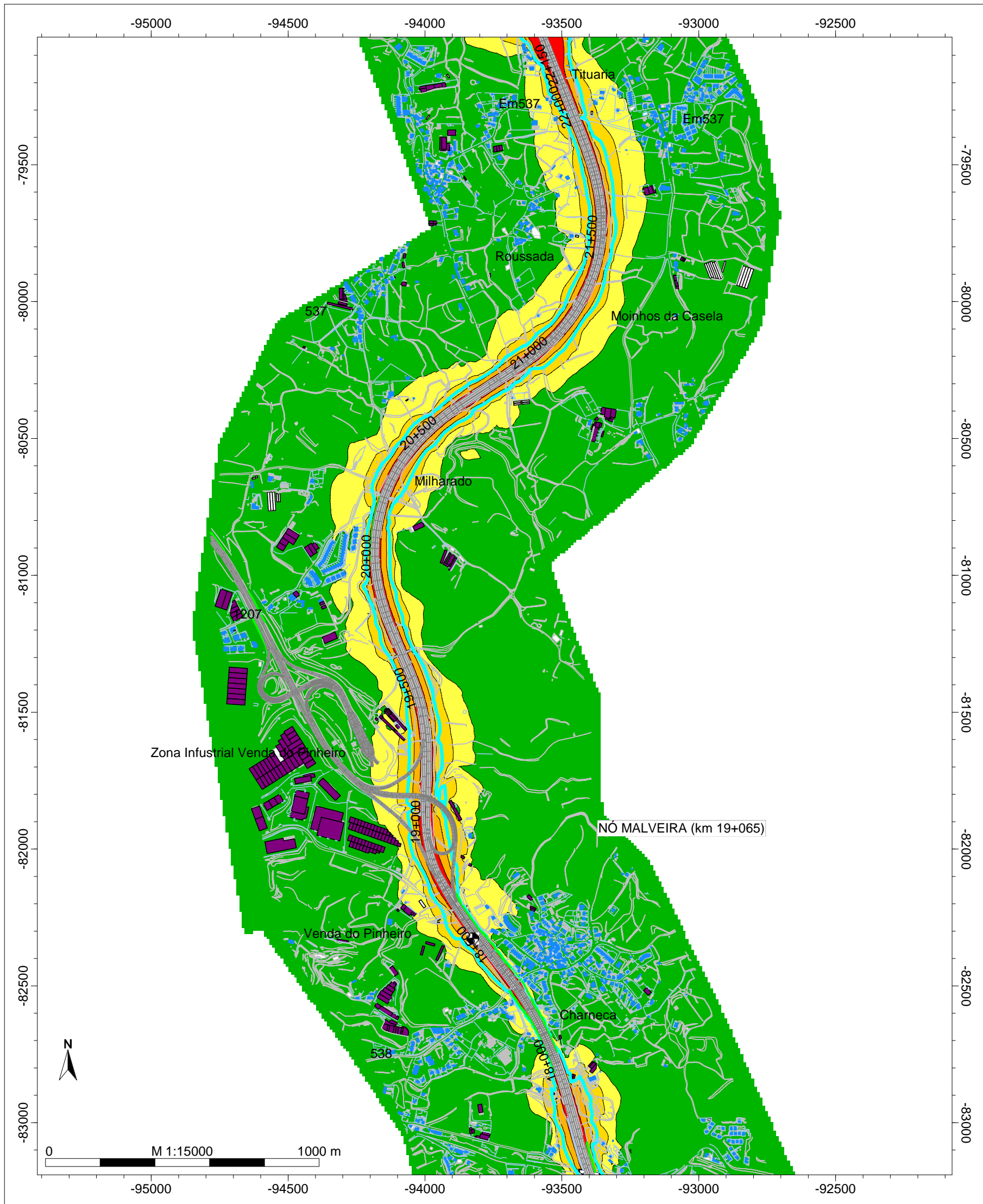
- Legenda
- Ponto de Medição A
  - Barreiras Acústica
  - Edifício Habitado
  - Edifício Industrial
  - Edifício Escolar
  - Edifício Não Habitado
  - Edifício Público
  - Edifício em ruínas
  - Edifício Agrícola
  - Edifício Construção
  - Isofona Ln 53 dB(A)

Auto-Estradas do Atlântico  
 A8 - Auto-Estrada do Oeste  
 Norma de Cálculo: XPS31-133  
 Indicador de Ruído: Ln (23h-07h)  
 PK - 13+000 - 17+500  
 Figura Nº 4 B

Ano a que se reportam os resultados:  
 2016  
 Altura de Cálculo: 4m  
 Malha de Cálculo: 10x10m  
 Nº de Reflexões: 1ª Ordem  
 Escala: 1/15.000  
 Versão Revista - Março 2018



**A8 - AUTO-ESTRADAS DO OESTE**  
**Mapa Estratégico de Ruído - Ano 2016**



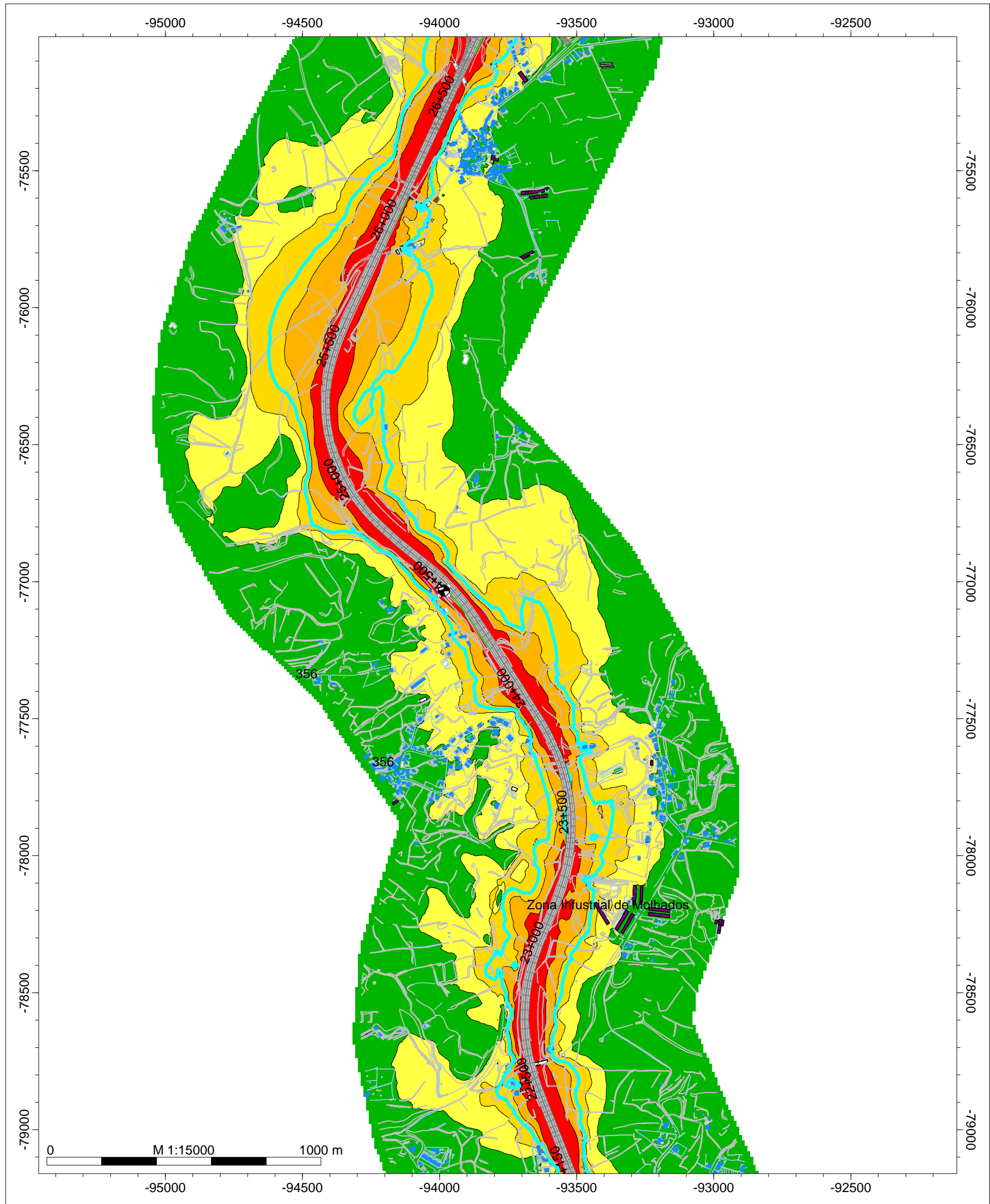
- Legenda
- Ponto de Medição A
  - Barreiras Acústica
  - Edifício Habitado
  - Edifício Industrial
  - Edifício Escolar
  - Edifício Não Habitado
  - Edifício Público
  - Edifício em ruínas
  - Edifício Agrícola
  - Edifício Construção
  - Isofona Ln 53 dB(A)

Auto-Estradas do Atlântico  
 A8 - Auto-Estrada do Oeste  
 Norma de Cálculo: XPS31-133  
 Indicador de Ruído: Ln (23h-07h)  
 PK - 17+500 - 22+150  
 Figura Nº 5 B

Ano a que se reportam os resultados:  
 2016  
 Altura de Cálculo: 4m  
 Malha de Cálculo: 10x10m  
 Nº de Reflexões: 1ª Ordem  
 Escala: 1/15.000  
 Versão Revista - Março 2018



**A8 - AUTO-ESTRADAS DO OESTE**  
**Mapa Estratégico de Ruído - Ano 2016**



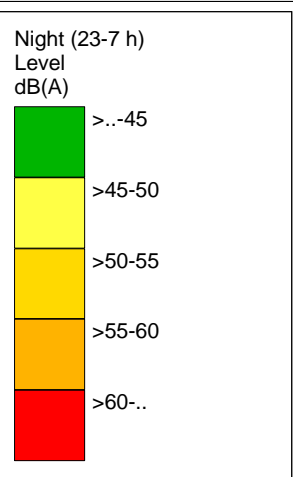
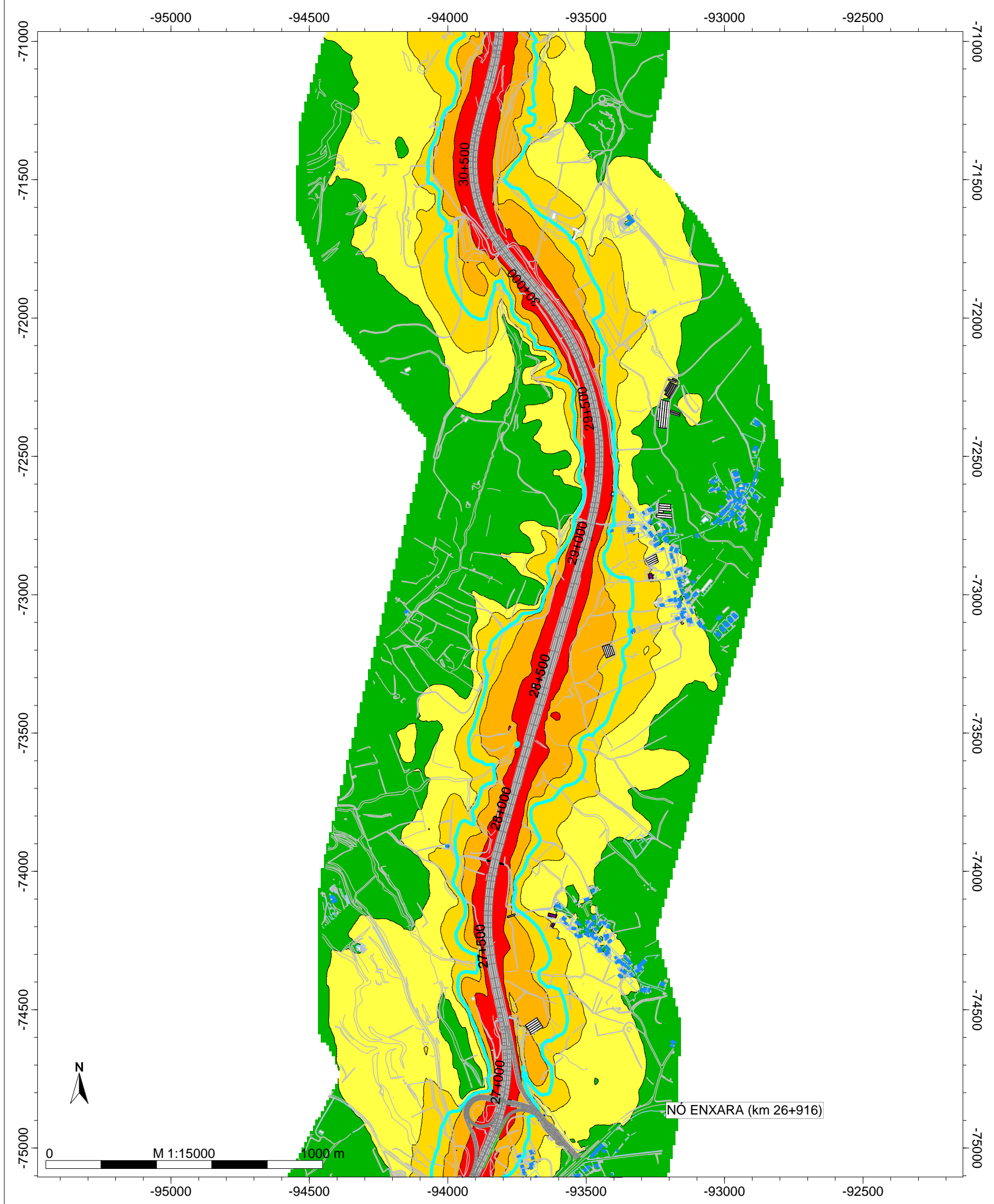
- Legenda**
- Ponto de Medição A
  - Barreiras Acústica
  - Edifício Habitado
  - Edifício Industrial
  - Edifício Escolar
  - Edifício Não Habitado
  - Edifício Público
  - Edifício em ruínas
  - Edifício Agrícola
  - Isofona Ln 53 dB(A)

Auto-Estradas do Atlântico  
 A8 - Auto-Estrada do Oeste  
 Norma de Cálculo: XPS31-133  
 Indicador de Ruído: Ln (23h-07h)  
 PK - 22+150 - 26+500  
 Figura Nº 6 B

Ano a que se reportam os resultados:  
 2016  
 Altura de Cálculo: 4m  
 Malha de Cálculo: 10x10m  
 Nº de Reflexões: 1ª Ordem  
 Escala: 1/15.000  
 Versão Revista - Março 2018



**A8 - AUTO-ESTRADAS DO OESTE**  
**Mapa Estratégico de Ruído - Ano 2016**



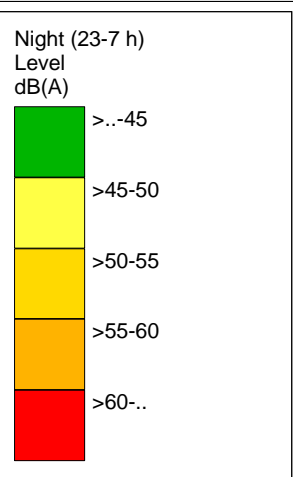
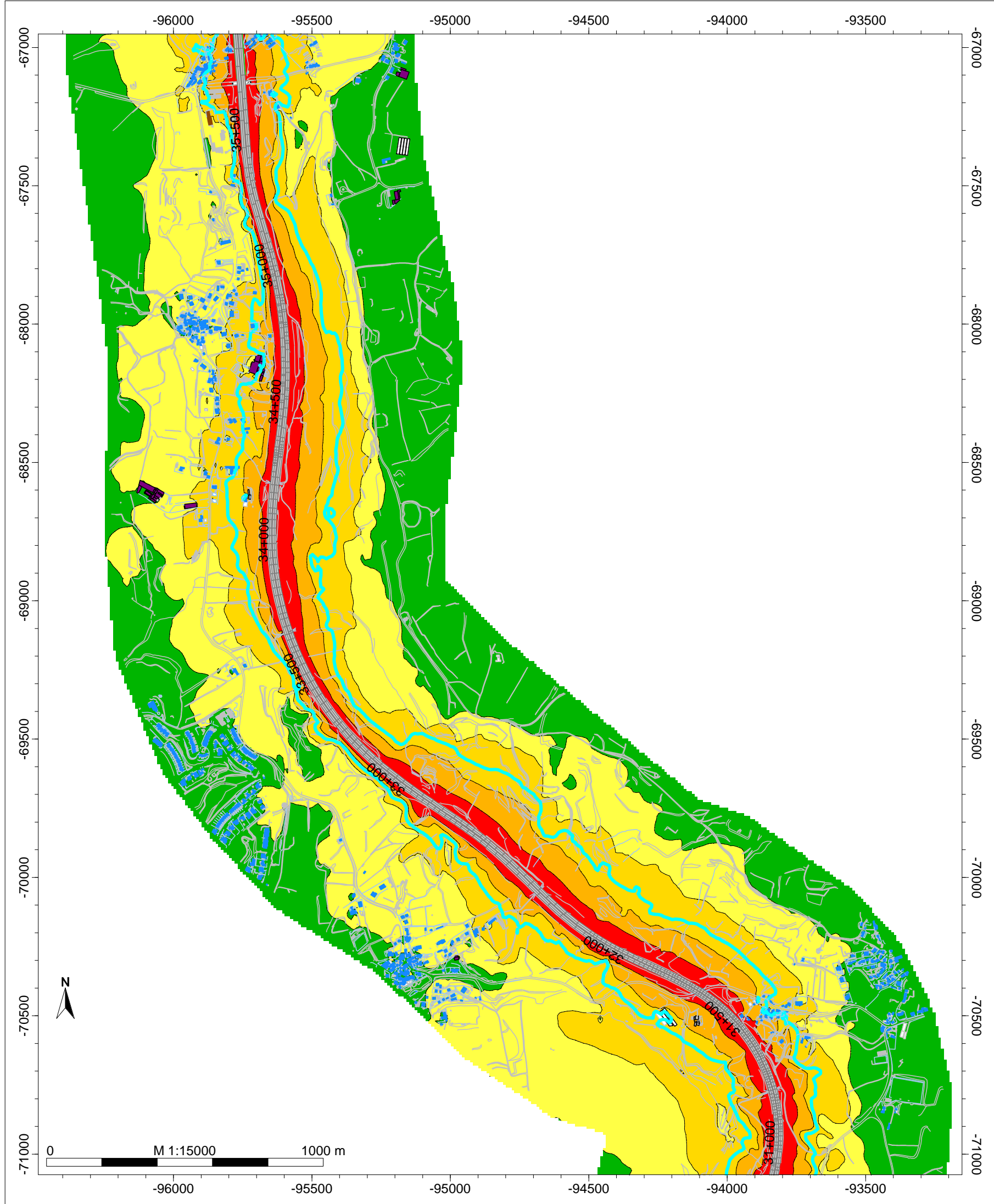
- Legenda**
- Ponto de Medição A
  - Barreiras Acústica
  - Edifício Habitado
  - Edifício Industrial
  - Edifício Escolar
  - Edifício Não Habitad
  - Edifício Público
  - Edifício em ruínas
  - Edifício Agrícola
  - Edifício Construção
  - Isofona Ln 53 dB(A)

**Auto-Estradas do Atlântico**  
**A8 - Auto-Estrada do Oeste**  
 Norma de Cálculo: XPS31-133  
 Indicador de Ruído: Ln (23h-07h)  
 PK - 26+500 - 31+000  
 Figura Nº 7 B

Ano a que se reportam os resultados:  
 2016  
 Altura de Cálculo: 4m  
 Malha de Cálculo: 10x10m  
 Nº de Reflexões: 1ª Ordem  
 Escala: 1/15.000  
 Versão Revista - Março 2018



**A8 - AUTO-ESTRADAS DO OESTE**  
**Mapa Estratégico de Ruído - Ano 2016**



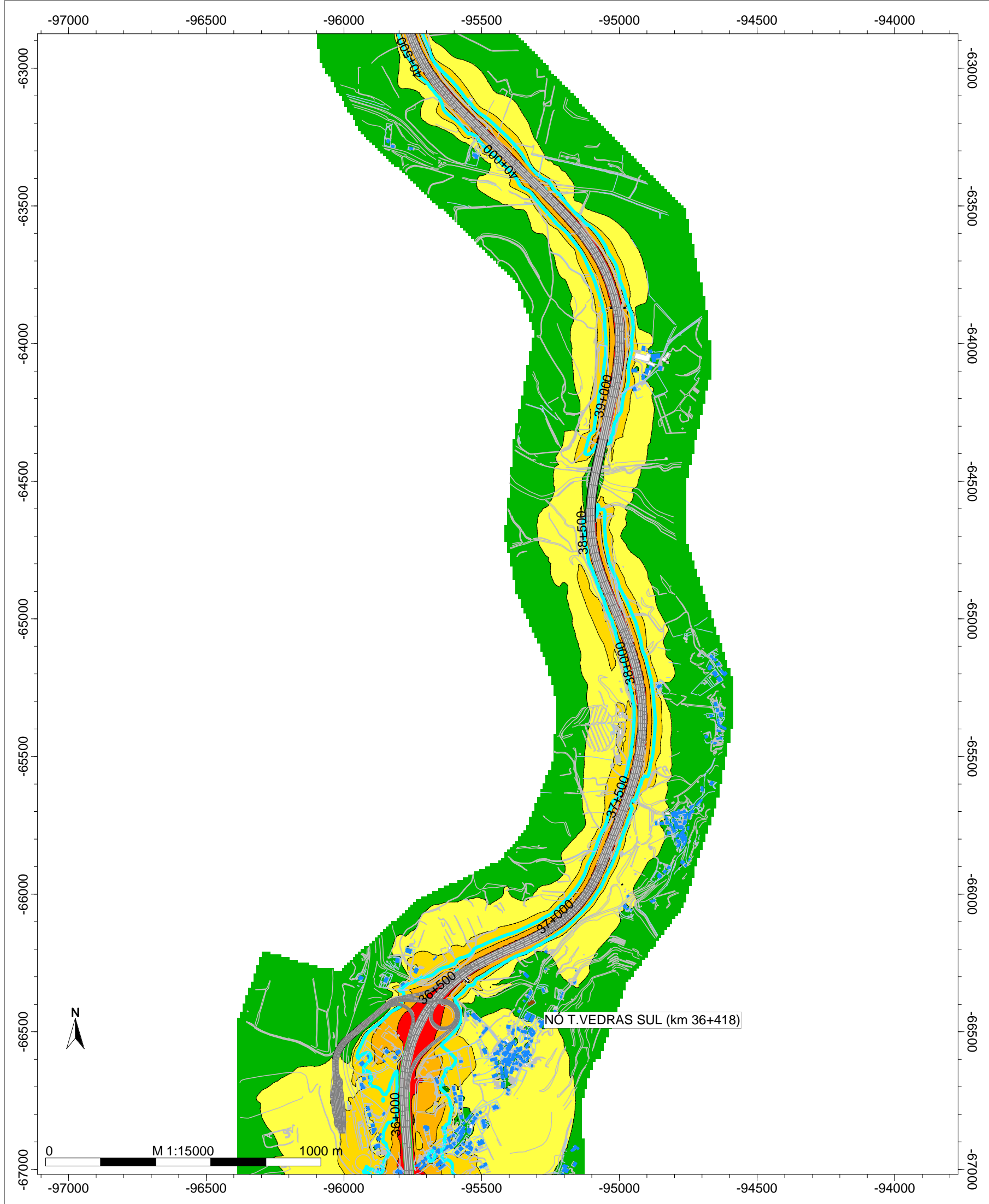
- Legenda**
- Ponto de Medição A
  - Barreiras Acústica
  - Edifício Habitado
  - Edifício Industrial
  - Edifício Escolar
  - Edifício Não Habitad
  - Edifício Público
  - Edifício em ruínas
  - Edifício Agrícola
  - Isofona Construção
  - Isofona Ln 53 dB(A)

**Auto-Estradas do Atlântico**  
**A8 - Auto-Estrada do Oeste**  
 Norma de Cálculo: XPS31-133  
 Indicador de Ruído: Ln (23h-07h)  
 PK - 31+000 - 35+500  
 Figura Nº 8 B

Ano a que se reportam os resultados:  
 2016  
 Altura de Cálculo: 4m  
 Malha de Cálculo: 10x10m  
 Nº de Reflexões: 1ª Ordem  
 Escala: 1/15.000  
 Versão Revista - Março 2018



**A8 - AUTO-ESTRADAS DO OESTE**  
**Mapa Estratégico de Ruído - Ano 2016**



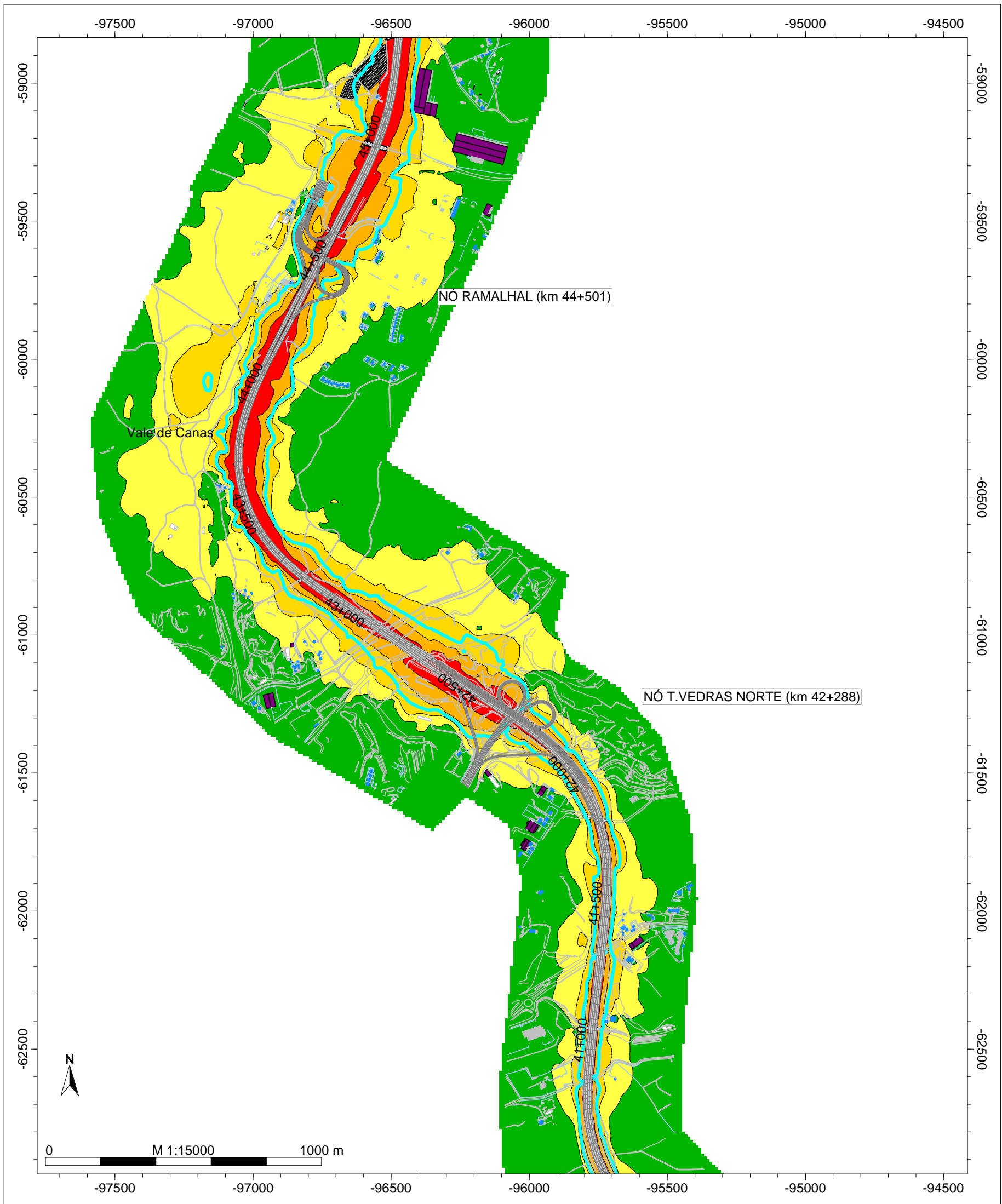
- Legenda**
- Ponto de Medição A
  - Barreiras Acústica
  - Edifício Habitado
  - Edifício Industrial
  - Edifício Escolar
  - Edifício Não Habitad
  - Edifício Público
  - Edifício em ruínas
  - Edifício Agrícola
  - Isofona Ln 53 dB(A)

Auto-Estradas do Atlântico  
 A8 - Auto-Estrada do Oeste  
 Norma de Cálculo: XPS31-133  
 Indicador de Ruído: Ln (23h-07h)  
 PK - 35+500 - 40+500  
 Figura Nº 9 B

Ano a que se reportam os resultados:  
 2016  
 Altura de Cálculo: 4m  
 Malha de Cálculo: 10x10m  
 Nº de Reflexões: 1ª Ordem  
 Escala: 1/15.000  
 Versão Revista - Março 2018



**A8 - AUTO-ESTRADAS DO OESTE**  
**Mapa Estratégico de Ruído - Ano 2016**



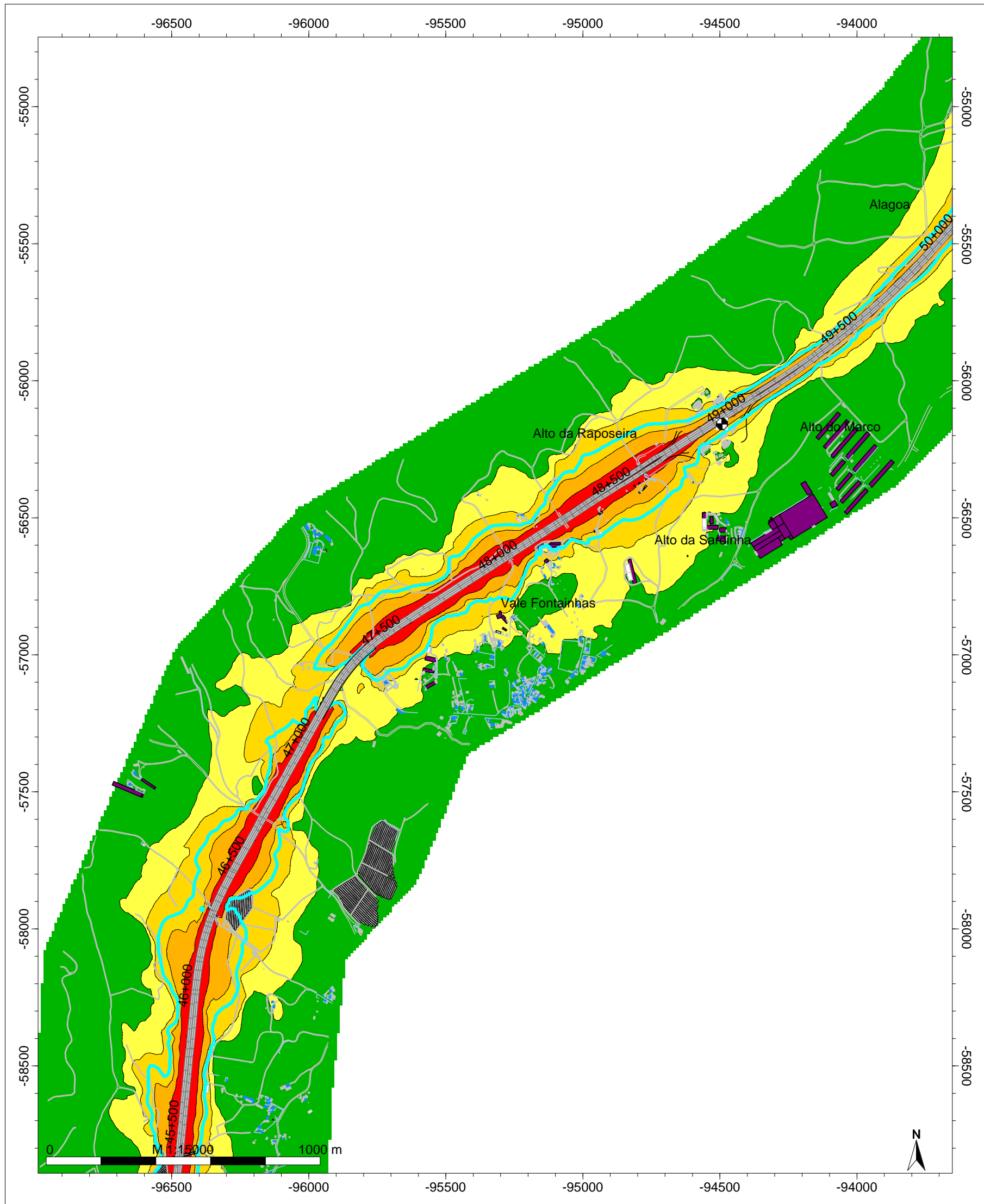
- Legenda**
- Ponto de Medição A
  - Barreiras Acústica
  - Edifício Habitado
  - Edifício Industrial
  - Edifício Escolar
  - Edifício Não Habitad
  - Edifício Público
  - Edifício em ruínas
  - Edifício Agrícola
  - Isofona Ln 53 dB(A)

Auto-Estradas do Atlântico  
 A8 - Auto-Estrada do Oeste  
 Norma de Cálculo: XPS31-133  
 Indicador de Ruído: Ln (23h-07h)  
 PK - 40+500 - 45+500  
 Figura Nº 10 B

Ano a que se reportam os resultados:  
 2016  
 Altura de Cálculo: 4m  
 Malha de Cálculo: 10x10m  
 Nº de Reflexões: 1ª Ordem  
 Escala: 1/15.000  
 Versão Revista - Março 2018



**A8 - AUTO-ESTRADAS DO OESTE**  
**Mapa Estratégico de Ruído - Ano 2016**



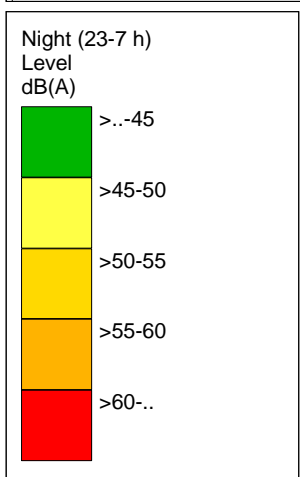
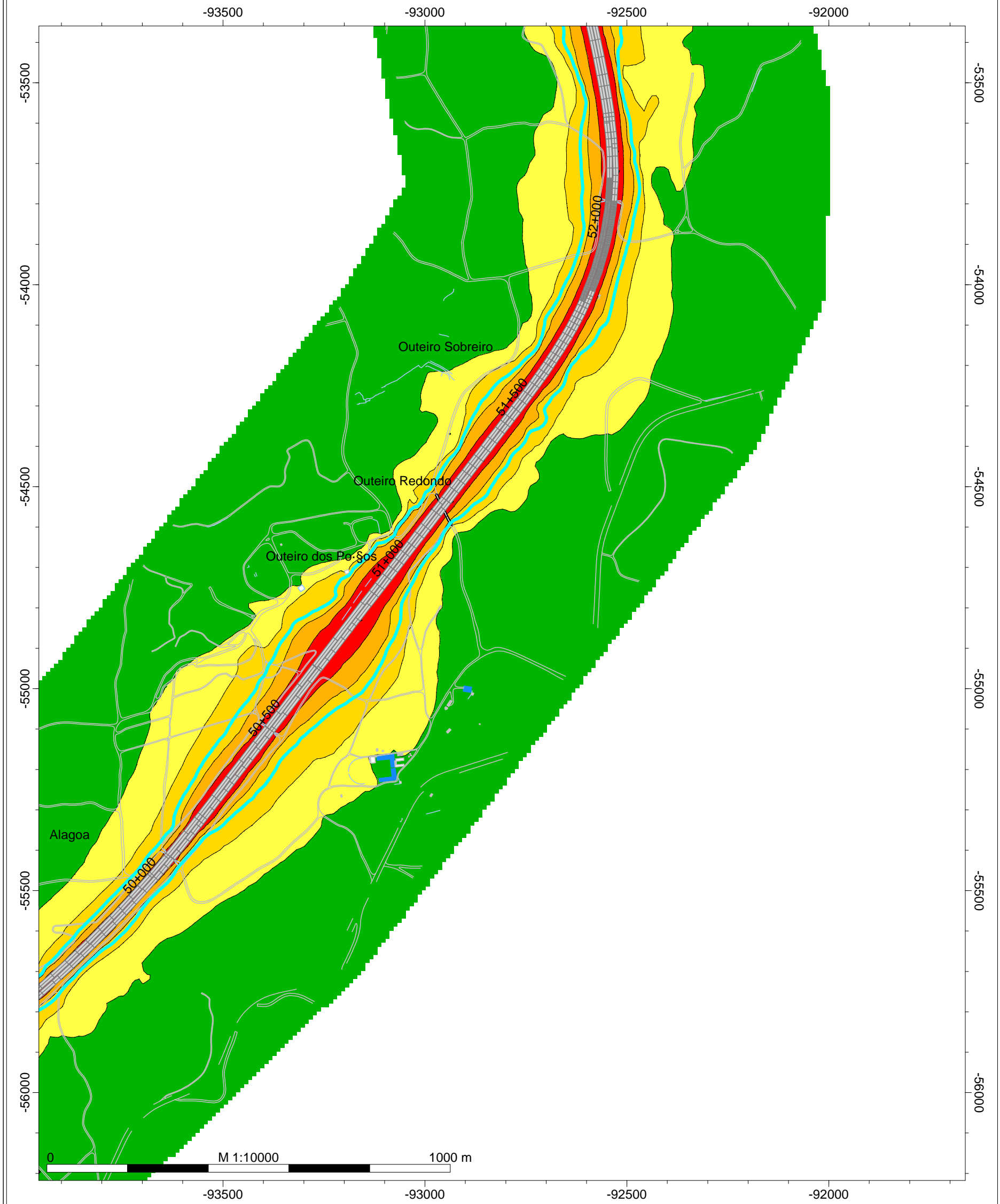
- Legenda
- Ponto de Medição A
  - Barreiras Acústica
  - Edifício Habitado
  - Edifício Industrial
  - Edifício Escolar
  - Edifício Não Habitad
  - Edifício Público
  - Edifício em ruínas
  - Edifício Agrícola
  - Isofona Ln 53 dB(A)

Auto-Estradas do Atlântico  
 A8 - Auto-Estrada do Oeste  
 Norma de Cálculo: XPS31-133  
 Indicador de Ruído: Ln (23h-07h)  
 PK - 45+500 - 50+000  
 Figura Nº 11 B

Ano a que se reportam os resultados:  
 2016  
 Altura de Cálculo: 4m  
 Malha de Cálculo: 10x10m  
 Nº de Reflexões: 1ª Ordem  
 Escala: 1/15.000  
 Versão Revista - Março 2018



**A8 - AUTO-ESTRADAS DO OESTE**  
**Mapa Estratégico de Ruído - Ano 2016**



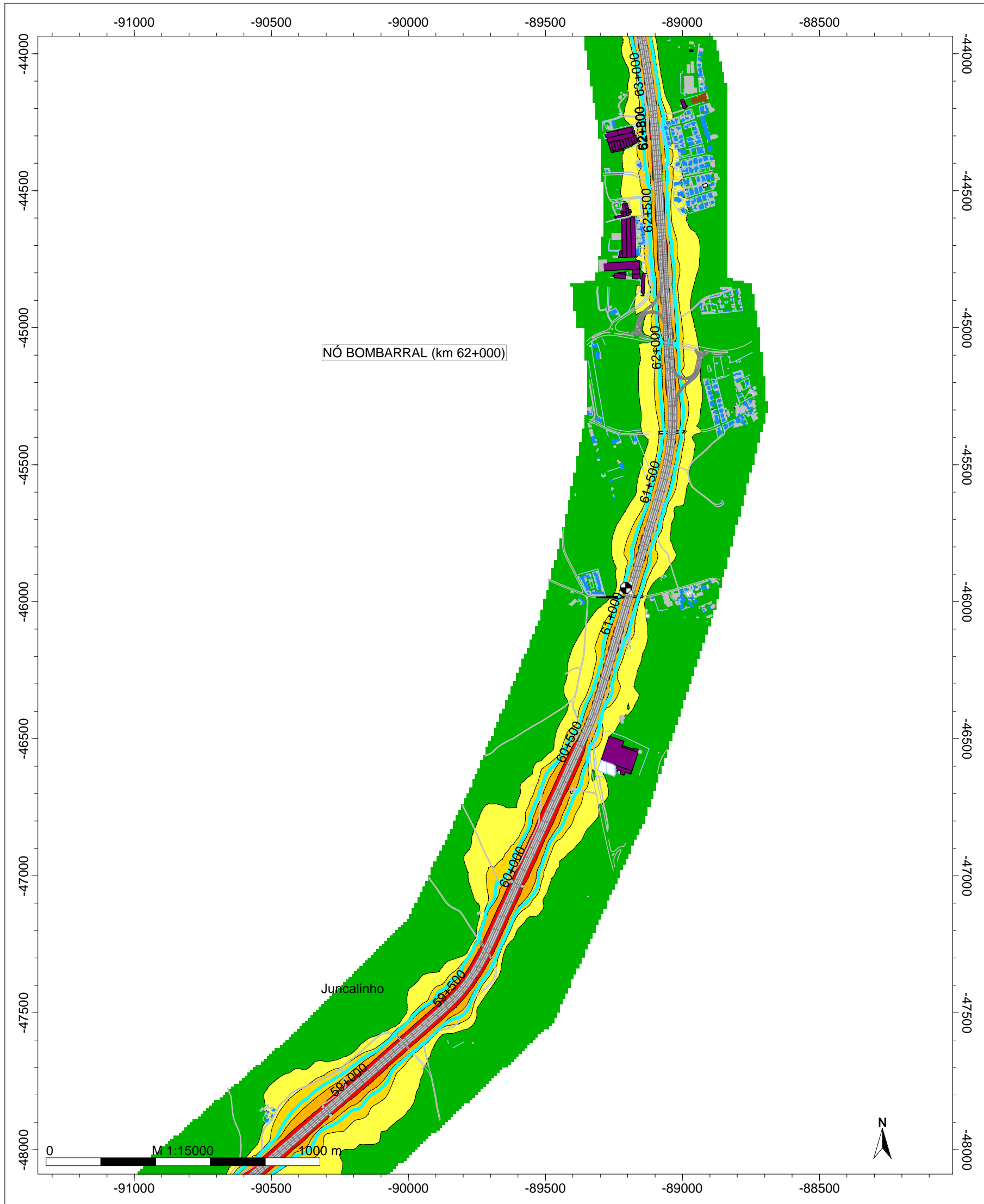
- Legenda**
- Ponto de Medição A
  - Barreiras Acústica
  - Edifício Habitado
  - Edifício Industrial
  - Edifício Escolar
  - Edifício Não Habitad
  - Edifício Público
  - Edifício em ruínas
  - Edifício Agrícola
  - Edifício Construção
  - Isofona Ln 53 dB(A)

**Auto-Estradas do Atlântico**  
**A8 - Auto-Estrada do Oeste**  
 Norma de Cálculo: XPS31-133  
 Indicador de Ruído: Ln (23h-07h)  
 PK - 50+000 - 54+000  
 Figura Nº 12 B

Ano a que se reportam os resultados:  
 2016  
 Altura de Cálculo: 4m  
 Malha de Cálculo: 10x10m  
 Nº de Reflexões: 1ª Ordem  
 Escala: 1/15.000  
 Versão Revista - Março 2018



**A8 - AUTO-ESTRADAS DO OESTE**  
**Mapa Estratégico de Ruído - Ano 2016**

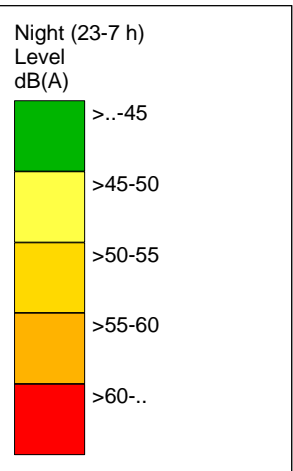


- Legenda
- Ponto de Medição A
  - Barreiras Acústica
  - Edifício Habitado
  - Edifício Industrial
  - Edifício Escolar
  - Edifício Não Habitad
  - Edifício Público
  - Edifício em ruínas
  - Edifício Agrícola
  - Isofona Ln 53 dB(A)

Auto-Estradas do Atlântico  
 A8 - Auto-Estrada do Oeste  
 Norma de Cálculo: XPS31-133  
 Indicador de Ruído: Ln (23h-07h)  
 PK - 54+000 - 58+500  
 Figura Nº 13 B

Ano a que se reportam os resultados:  
 2016  
 Altura de Cálculo: 4m  
 Malha de Cálculo: 10x10m  
 Nº de Reflexões: 1ª Ordem  
 Escala: 1/15.000  
 Versão Revista - Março 2018

**A8 - AUTO-ESTRADAS DO OESTE**  
**Mapa Estratégico de Ruído - Ano 2016**



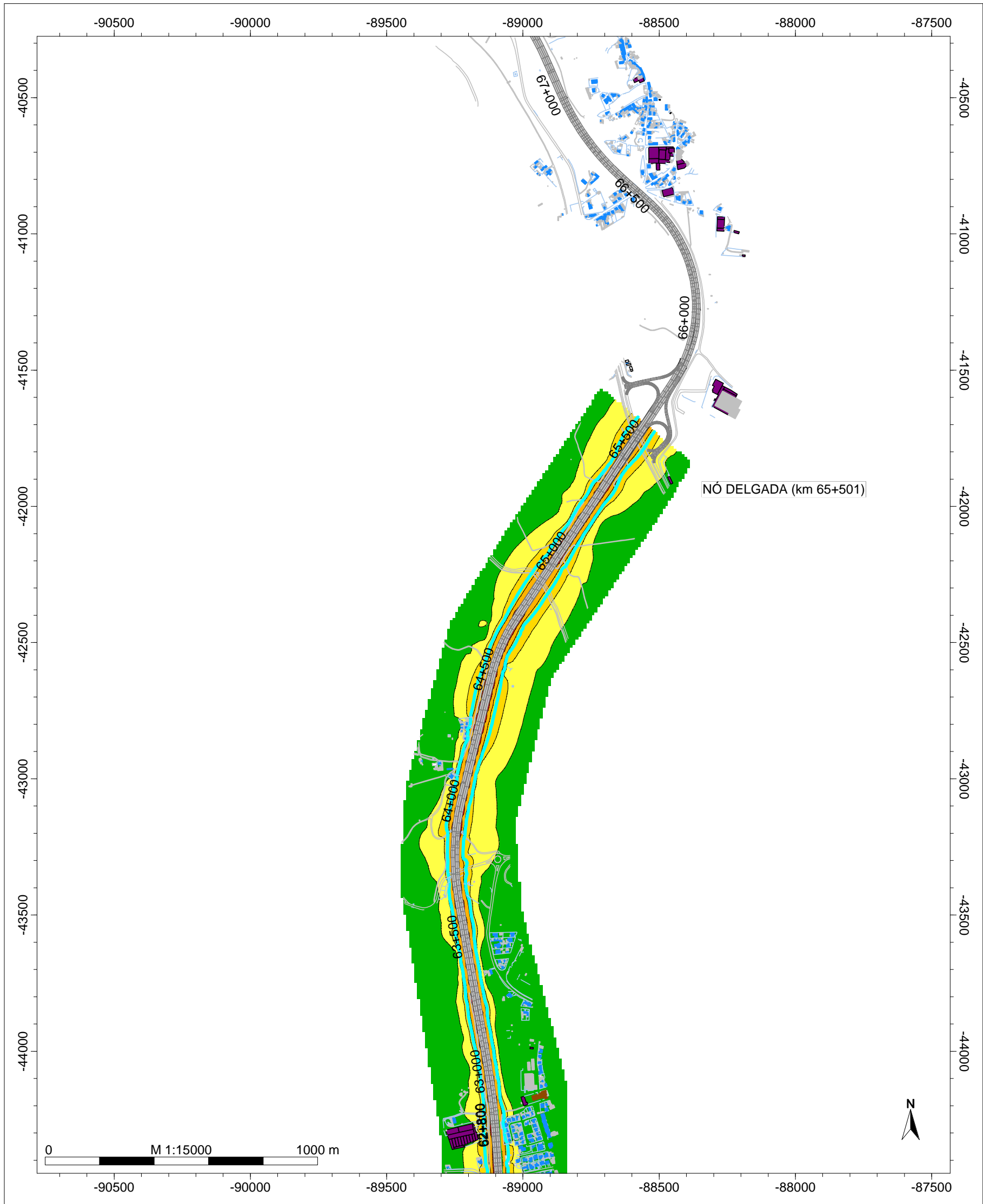
- Legenda
- Ponto de Medição A
  - Barreiras Acústica
  - Edifício Habitado
  - Edifício Industrial
  - Edifício Escolar
  - Edifício Não Habitado
  - Edifício Público
  - Edifício em ruínas
  - Edifício Agrícola
  - Edifício Construção
  - Isofona Ln 53 dB(A)

Auto-Estradas do Atlântico  
 A8 - Auto-Estrada do Oeste  
 Norma de Cálculo: XPS31-133  
 Indicador de Ruído: Ln (23h-07h)  
 PK - 58+500 - 63+000  
 Figura Nº 14 B

Ano a que se reportam os resultados:  
 2016  
 Altura de Cálculo: 4m  
 Malha de Cálculo: 10x10m  
 Nº de Reflexões: 1ª Ordem  
 Escala: 1/15.000  
 Versão Revista - Março 2018



**A8 - AUTO-ESTRADAS DO OESTE**  
**Mapa Estratégico de Ruído - Ano 2016**



- Legenda**
- Ponto de Medição A
  - Barreiras Acústica
  - Edifício Habitado
  - Edifício Industrial
  - Edifício Escolar
  - Edifício Não Habitad
  - Edifício Público
  - Edifício em ruínas
  - Edifício Agrícola
  - Edifício Construção
  - Isofona Ln 53 dB(A)

Auto-Estradas do Atlântico  
 A8 - Auto-Estrada do Oeste  
 Norma de Cálculo: XPS31-133  
 Indicador de Ruído: Ln (23h-07h)  
 PK - 63+000 - 65+500  
 Figura Nº 15 B

Ano a que se reportam os resultados:  
 2016  
 Altura de Cálculo: 4m  
 Malha de Cálculo: 10x10m  
 Nº de Reflexões: 1ª Ordem  
 Escala: 1/15.000  
 Versão Revista - Março 2018