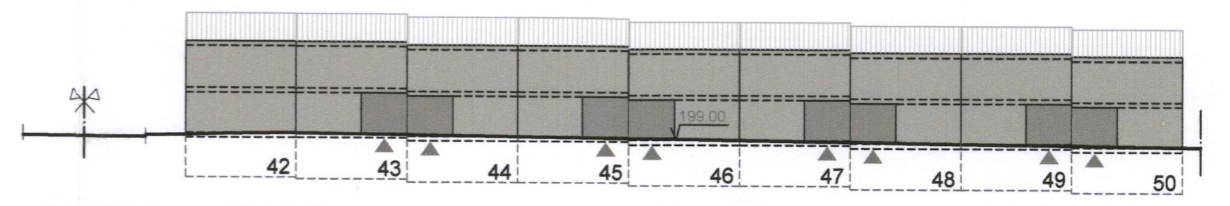
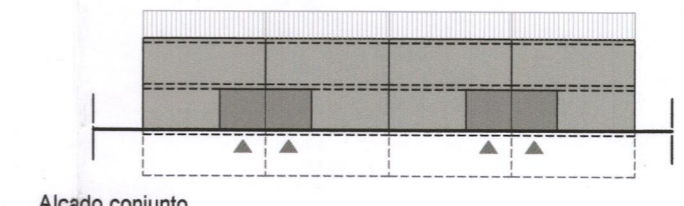


**SOLUÇÃO**  
Rua José Fontana

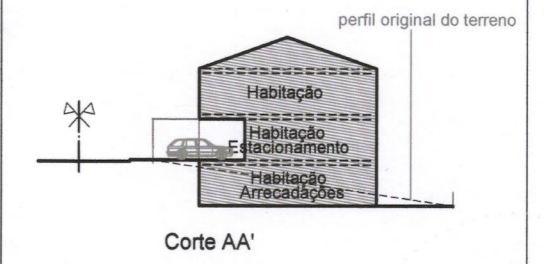


Alçado conjunto dos lotes 42 a 50

**SOLUÇÃO TIPO**  
Rua da Prata e Trav. Araújo Pereira



Alçado conjunto



Corte AA'

▼ Acesso para veículos

	Área de lote	Área de implantaç.	Área de construç.	Fogos	Actividad.	Pisos
21	316	110	220	1	0	2
22	146	90	210	1	0	2
23	146	90	210	1	0	2
24	181	100	215	1	0	2
26	151	90	210	1	0	2
27	151	90	210	1	0	2
28	151	90	210	1	0	2
29	152	90	210	1	0	2
31	150	90	210	1	0	2
32	150	90	210	1	0	2
33	150	90	210	1	0	2
34	191	90	210	1	0	2
42	234	100	200	1	0	2
43	143	85	200	1	0	2
44	143	85	200	1	0	2
45	143	85	200	1	0	2
46	143	85	200	1	0	2
47	143	85	200	1	0	2
48	143	85	200	1	0	2
49	143	85	200	1	0	2
50	143	85	200	1	0	2
177	172	100	215	1	0	2
178	160	97	215	1	0	2
179	160	97	215	1	0	2
180	160	97	215	1	0	2
181	161	97	215	1	0	2
182	225	100	215	1	0	2

**CH** CARLOS JORGE HENRIQUES, LDA.  
ARQUITECTURA

Técnico Autor: Arq.º Carlos Henriques  
Inscrição OA n.º 5000

Colaboração: Arq.ª Célia Ventura  
Des. Ana Franco

Projecto: Projecto de Reconversão

Requerente: Comissão de Administração Conjunta do Bairro Girassol

Local: Ramada - Odivelas

Conteúdo: Estudo para bandas dos lotes 21 a 24, 26 a 29, 31 a 34, 42 a 50 e 177 a 182

Escala: 1/500

Observações: **MUNICÍPIO DE ODIVELAS**  
**29 JUL. 2013**  
**ENTRADA**

Rua do Giestal  
N. 5 - 1.º Frente  
1300-274 LISBOA  
Tel: 213 619 283  
Fax: 213 619 284  
geral@cjh.pt

Jul 2009