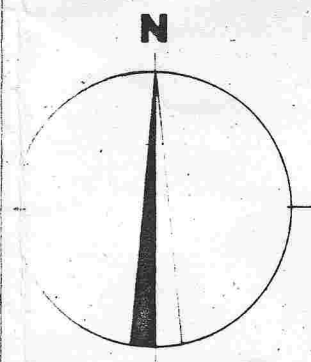
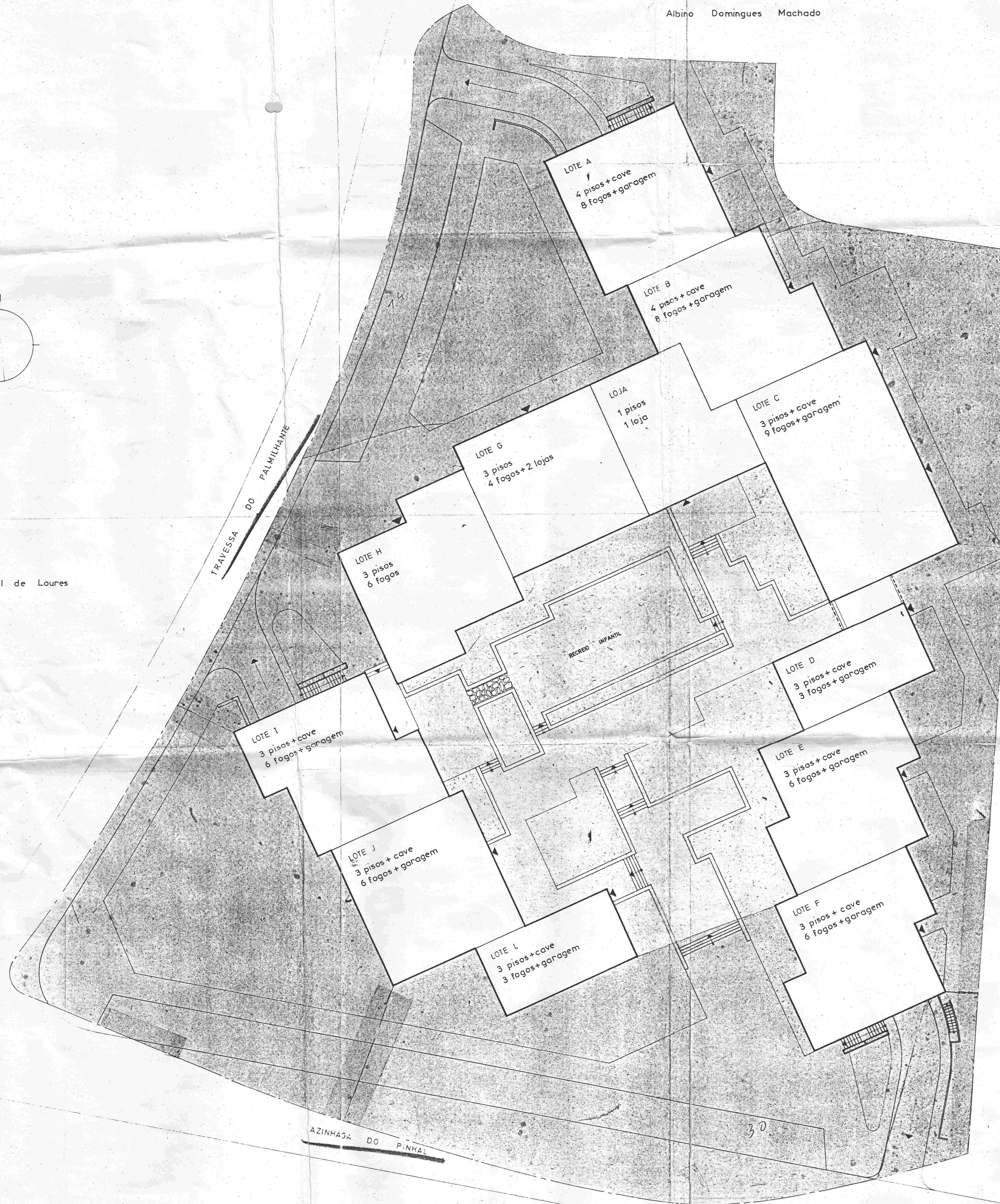


Albino Domingues Machado



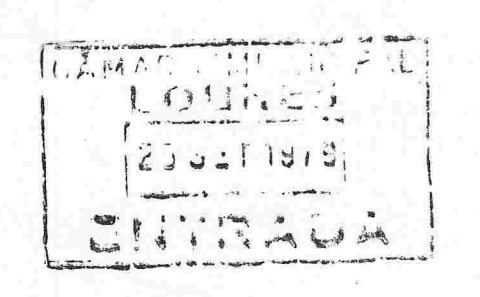
----- Limite do terreno a urbanizar
 [shaded area] Zona a ceder à Câmara Municipal de Loures



LOTES	ÁREA DO LOTE	ÁREA COBERTA	Nº PISOS	Nº FOGOS	ÁREA CONSTRUÍDA			Total	
					Habituação	Comércio	Garagem		
3857160	A	220.40	220.40	4 + cave	8 + garagem	881.60	—	220.40	1102.00
3847160	B	220.40	220.40	4 + cave	8 + garagem	881.60	—	220.40	1102.00
3847160	C	354.50	354.50	3 + cave	9 + garagem	1042.50	—	354.50	1397.00
3647160	D	130.50	130.50	3 + cave	3 + garagem	391.50	—	130.50	522.00
3647160	E	220.40	220.40	3 + cave	6 + garagem	661.20	—	220.40	881.60
3647160	F	220.40	220.40	3 + cave	6 + garagem	661.20	—	220.40	881.60
4347160	Loja	169.50	169.50	1	loja	—	169.50	—	169.50
3847160	G	220.40	220.40	3	4 + 2 lojas	440.80	220.40	—	661.20
3857160	H	220.40	220.40	3	6	661.20	—	—	661.20
3647160	I	239.40	239.40	3 + cave	6 + garagem	661.20	—	239.40	900.60
3647160	J	220.40	220.40	3 + cave	6 + garagem	661.20	—	220.40	881.60
3647160	L	130.50	130.50	3 + cave	3 + garagem	391.50	—	130.50	522.00

Do terreno a urbanizar: 7840,00 m²
 Dos lotes particulares: 2.567,20 m²
 A ceder p/ logradouro público: 5.272,80 m²
 De construção: 9.682,30 m²

Maria da Conceição S. Pinheiro (herdeiros)



ESTA URBANIZAÇÃO INTEGRA-SE NO:
 PRÉDIO DESCRITO NA 2ª SEÇÃO DA CONSERVATÓRIA DO REGISTO FUNDIÁRIO DE LOURES, SOB O Nº 21.181 A FLS 147, DO LIVRO B-59, QUE É NISTO, DENOMINADO "QUINTA NOVA DE SANTO ANTÓNIO", SITO NA FREGUESIA DE CANEÇAS, E INSCRITO SOB OS ARTIGOS Nº 76, DA SEÇÃO B, RÚSTICO, E 403, URBANO.

CONFRONTAÇÕES DO TERRENO QUE INTEGRA A URBANIZAÇÃO

NORTE: Albino Domingues Machado
 SUL: Azinhaga do Pinhal
 NASCENTE: Maria da Conceição S. Pinheiro (herdeiros)
 POENTE: Travessa do Palmilhante

verificou:	cliente: MÁRIO GONZAGA RIBEIRO	data: 21/9/79
desenhou:	URBANIZAÇÃO, DA QUA NOVA DE S. ANTONIO - CANEÇAS	escala: 1:200
substuiu:	PLANTA DE CEDÊNCIAS	processo nº 11.716/U
substuiu:	o tecnico responsável: <i>Mário Gonzaga Ribeiro</i> nº 448	nº de arquivo